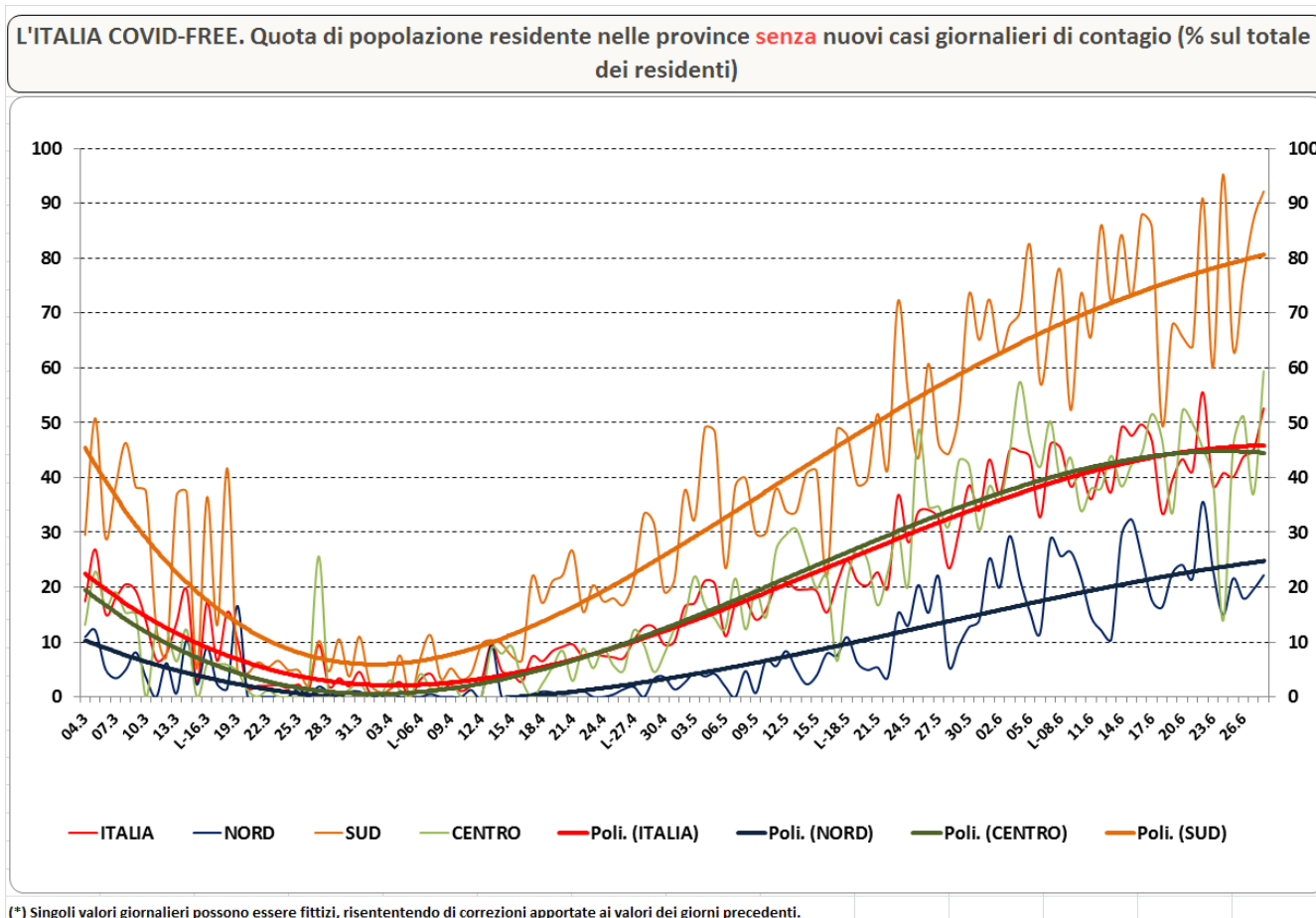


I dati dell'epidemia alla 19^a settimana

22-28 giugno



A quattro mesi dall'inizio dell'epidemia di COVID-19 il bilancio in Italia è di oltre 240 mila contagiati rilevati, dei quali quasi 94 mila (4 su 10) nella sola Lombardia. Di essi, quasi 189 mila sono guariti (66 mila in Lombardia) e quasi 35 mila sono morti; di questi ultimi, poco meno della metà (quasi 17 mila), in Lombardia.

Ne "restano" circa 15.400 in isolamento domiciliare e meno di 1.300 ricoverati; tra questi ultimi, meno di 100 sono in terapia intensiva, dei quali appena una quarantina in Lombardia.

Nell'ambito della regione, la provincia di Cremona ha avuto, fino ad oggi, 1.841 positivi ogni 100.000 abitanti, il valor più alto in assoluto fra tutte le province italiane; poco al di sotto Lodi,

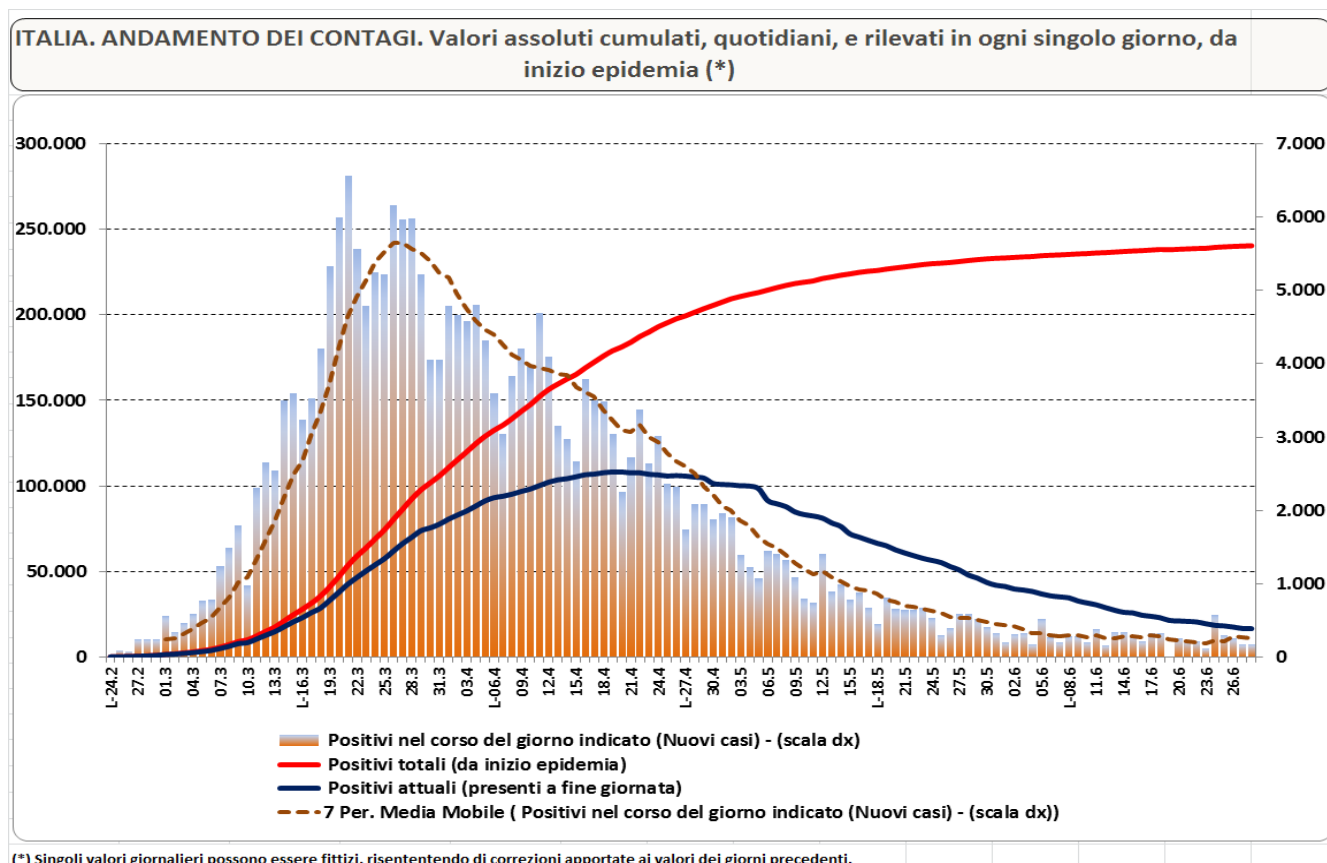
Piacenza, Bergamo, Brescia, Pavia; ben 9 delle 12 province lombarde figurano nelle prime 20 posizioni di questa non invidiabile graduatoria.

Oltre che per numero dei contagi in assoluto e in rapporto alla popolazione residente, la Lombardia si distingue per “letalità” dell’infezione, con quasi 18 morti ogni 100 contagiati, mentre sono stati poco più di 12 nell’insieme di tutte le altre regioni.

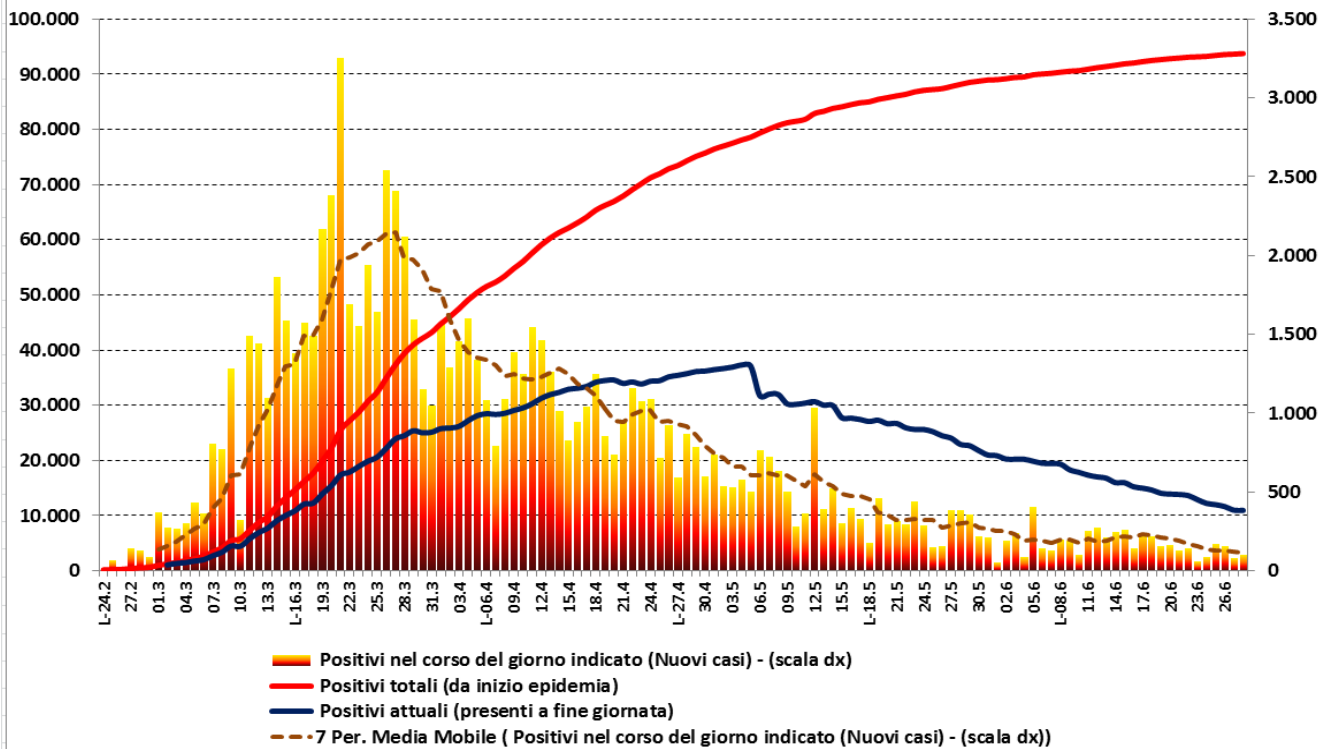
Non è ancora tempo per un bilancio finale, ma l’attenuazione dell’epidemia trova già molti riscontri, a partire dai nuovi casi, che nell’ultima settimana sono stati, in media, appena 259 al giorno in Italia, e 113 in Lombardia; sembra inoltre si sia molto attenuata la “gravità” delle infezioni, cosicché il ricovero in terapia intensiva è sempre meno necessario; oltre a questo, molto empiricamente, si osserva che la fine del lockdown non ha prodotto la temuta “risalita” della curva dei contagi.

Quanto a diffusione territoriale, infine, al termine dell’ultima settimana quasi il 53% della popolazione italiana risiedeva nelle 69 province (su 107) in cui non si è registrato alcun nuovo caso di contagio.

A conferma che restano marcate differenze territoriali, questa stessa percentuale di popolazione è però del 22% al Nord, del 59% nelle regioni del Centro e arriva al 92% in quelle del Merzzogiorno.

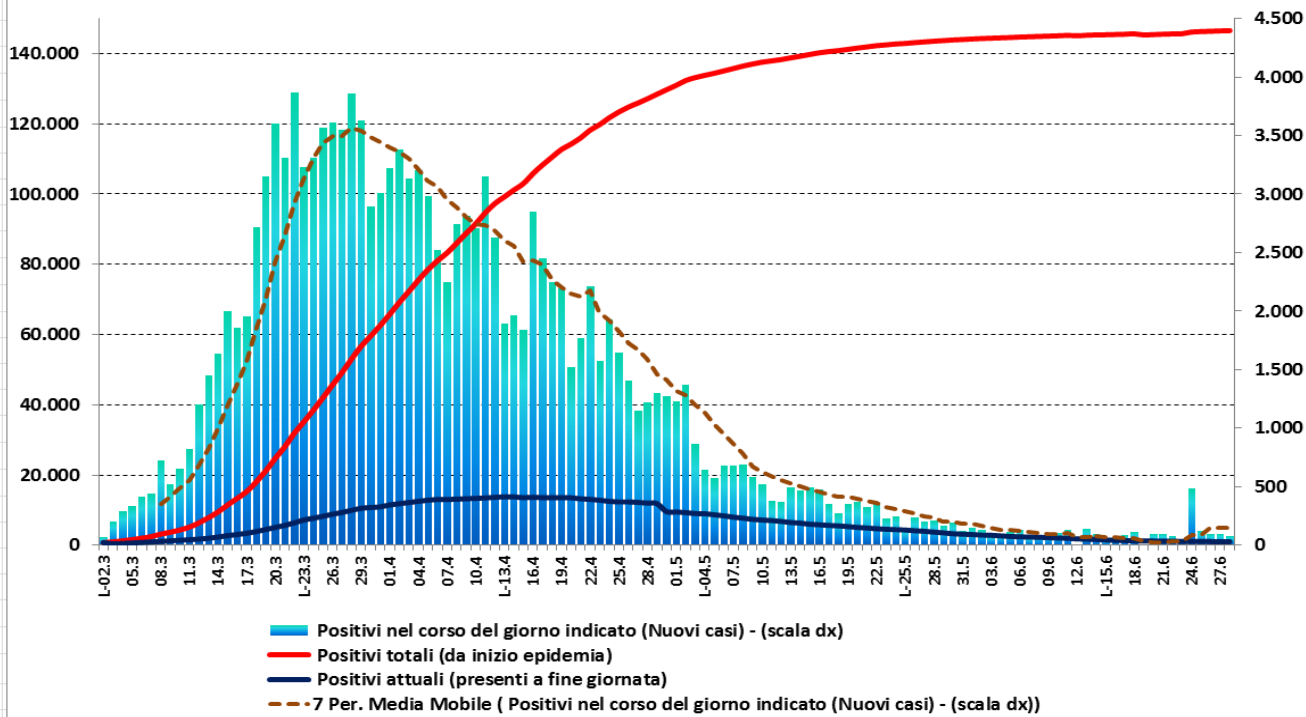


LOMBARDIA. ANDAMENTO DEI CONTAGI. Valori assoluti cumulati, quotidiani, e rilevati in ogni singolo giorno, da inizio epidemia (*)



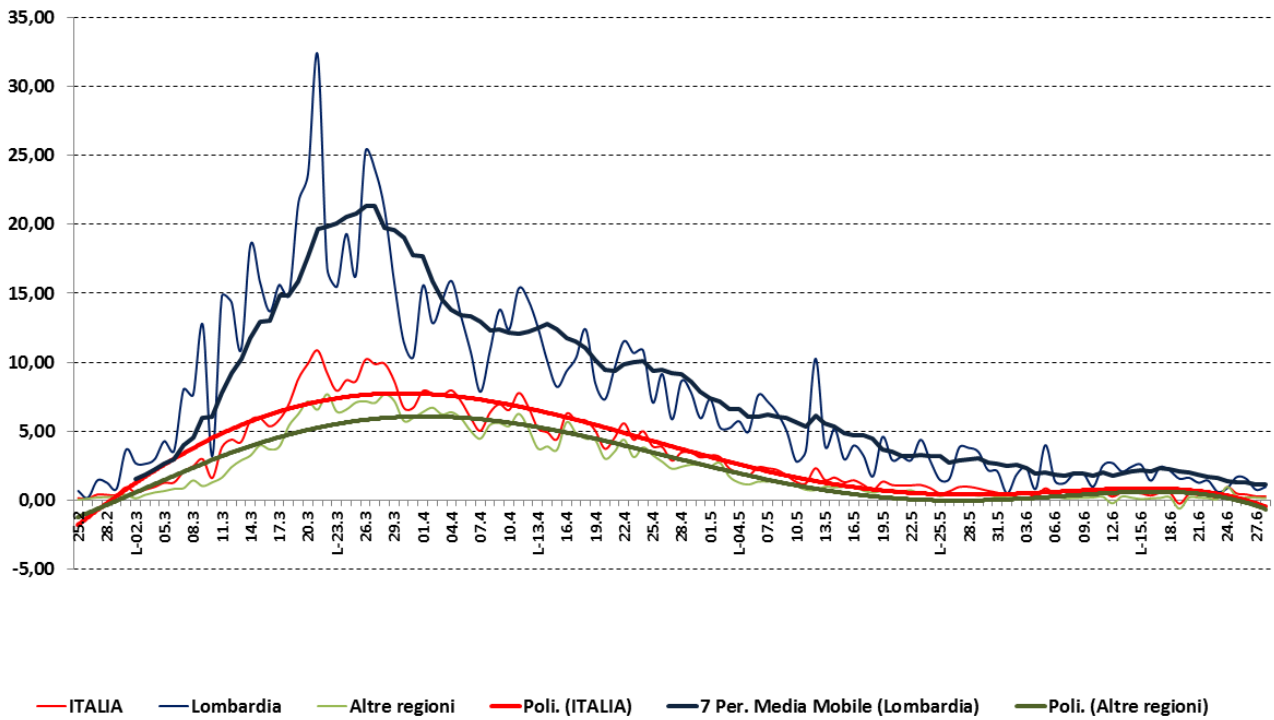
(*) Singoli valori giornalieri possono essere fittizi, risentendo di correzioni apportate ai valori dei giorni precedenti.

EXTRA-LOMBARDIA. ANDAMENTO DEI CONTAGI. Valori assoluti cumulati, quotidiani, e rilevati in ogni singolo giorno, da inizio epidemia (*)



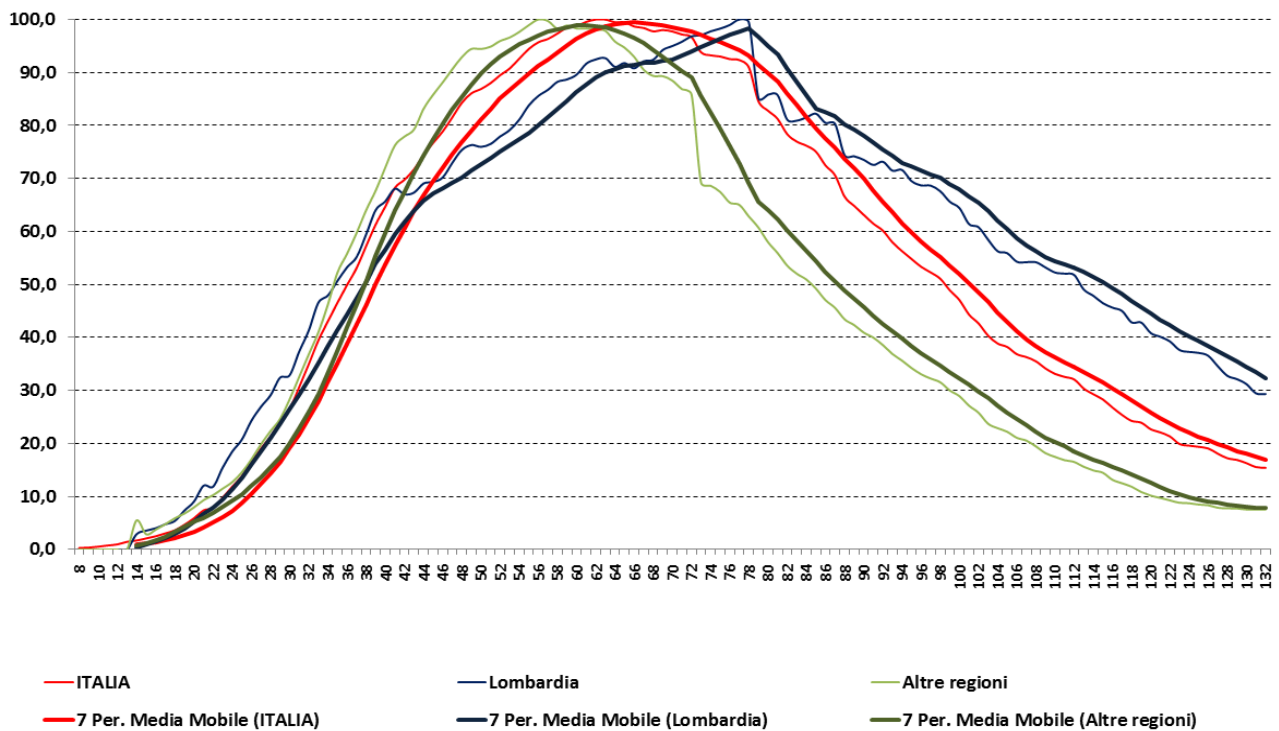
(*) Singoli valori giornalieri possono essere fittizi, risentendo di correzioni apportate ai valori dei giorni precedenti.

Nuovi positivi x 100.000 abitanti. Dati giornalieri. Italia, Lombardia, altre regioni



(*) Singoli valori giornalieri possono essere fittizi, risentendo di correzioni apportate ai valori dei giorni precedenti.

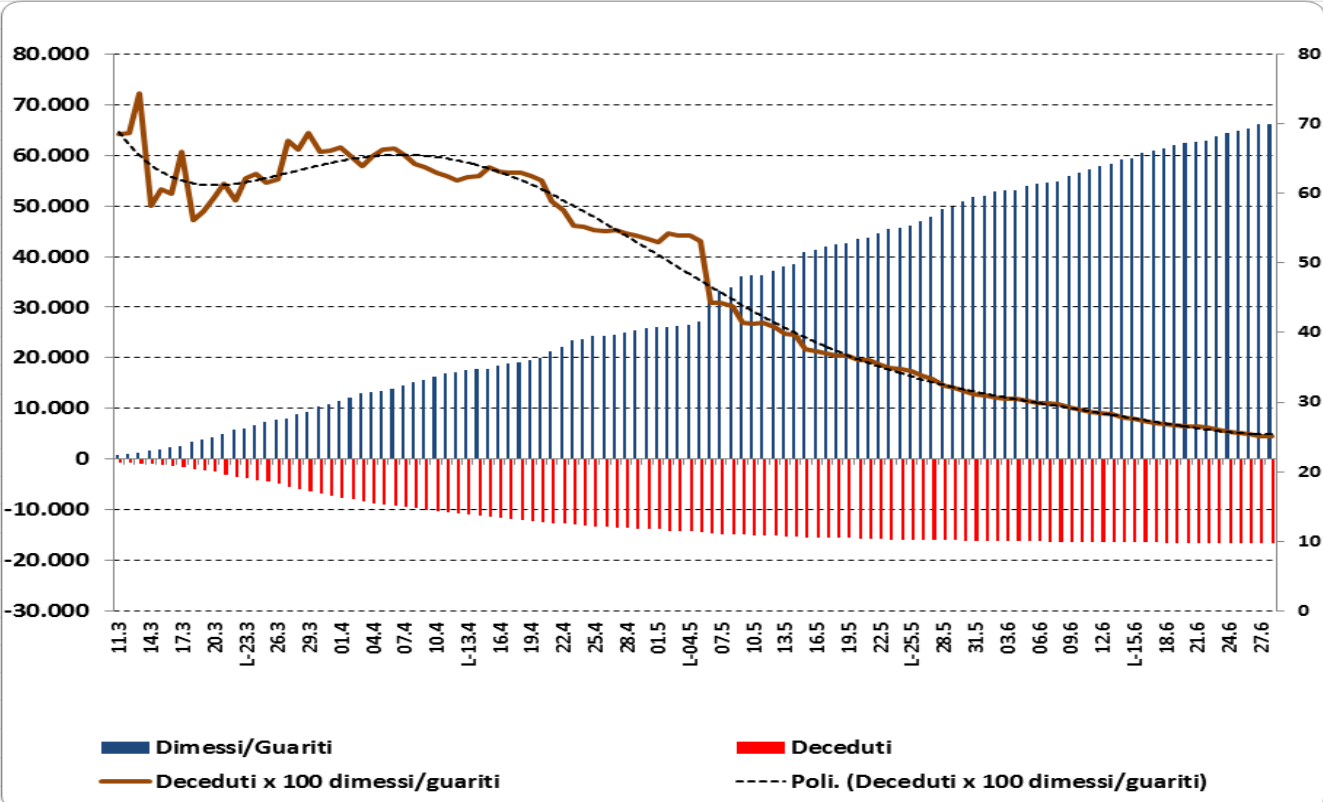
Positivi presenti in ciascun giorno. Rapporto % tra valori quotidiani e valori massimi (fatti uguali a 100). Lombardia, Italia, altre regioni (*) (**)



(*) Sull'asse orizzontale i giorni da inizio dell'epidemia;

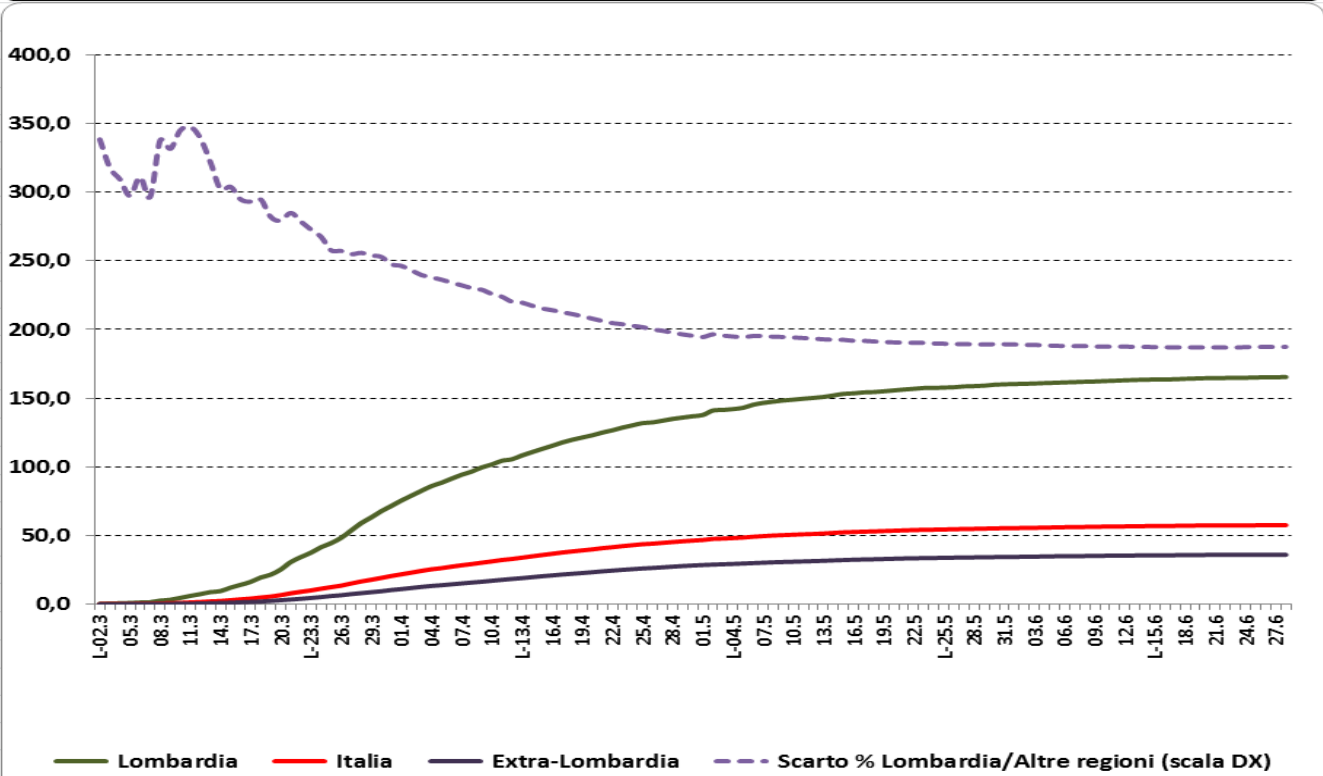
(**) I singoli valori giornalieri possono essere fittizi, risentendo di correzioni apportate ai valori dei giorni precedenti.

LOMBARDIA. Guariti/Dimessi e deceduti; deceduti x 100 guariti e dimessi. Valori cumulati da inizio epidemia



(*) Singoli valori giornalieri possono essere fittizi, risentendo di correzioni apportate ai valori dei giorni precedenti.

Deceduti x 100.000 abitanti. Valori cumulati da inizio epidemia. Lombardia, Italia, altre regioni



(*) Singoli valori giornalieri possono essere fittizi, risentendo di correzioni apportate ai valori dei giorni precedenti.

INDICE GRAFICI

ITALIA. ANDAMENTO DEI CONTAGI. Valori assoluti cumulati, quotidiani, e rilevati in ogni singolo giorno, da inizio epidemia (*)

LOMBARDIA. ANDAMENTO DEI CONTAGI. Valori assoluti cumulati, quotidiani, e rilevati in ogni singolo giorno, da inizio epidemia (*)

EXTRA-LOMBARDIA. ANDAMENTO DEI CONTAGI. Valori assoluti cumulati, quotidiani, e rilevati in ogni singolo giorno, da inizio epidemia (*)

L'ITALIA COVID-FREE. Quota di popolazione residente nelle province senza nuovi casi giornalieri di contagio (% sul totale dei residenti)

Nuovi positivi x 100.000 abitanti. Dati giornalieri. Italia, Lombardia, altre regioni

Positivi presenti in ciascun giorno. Rapporto % tra valori quotidiani e valori massimi (fatti uguali a 100). Lombardia, Italia, altre regioni (*) (**)

LOMBARDIA. Guariti/Dimessi e deceduti; deceduti x 100 guariti e dimessi. Valori cumulati da inizio epidemia

Deceduti x 100.000 abitanti. Valori cumulati da inizio epidemia. Lombardia, Italia, altre regioni

Casi totali (cumulati da inizio epidemia) x 100.000 abitanti, a fine di ciascuna settimana (data indicata). Lombardia, Italia, altre regioni

Casi totali (cumulati da inizio epidemia). Ripartizione territoriale a fine di ciascuna settimana. Lombardia e altre regioni (%)

Nuovi positivi diagnosticati in ciascuna settimana x 100.000 abitanti. Valore medio giornaliero. Lombardia, Italia, altre regioni

Nuovi positivi diagnosticati in ciascuna settimana. Ripartizione territoriale. Lombardia e altre regioni (%) (*)

Positivi presenti a fine settimana (ricoverati e in isolamento domiciliare) x 100.000 abitanti. Lombardia, Italia, altre regioni

Degenti in terapia intensiva a fine settimana. Quota sul totale dei positivi (%). Lombardia, Italia, altre regioni

Guariti e Dimessi x 100 nuovi contagiati, per settimana. Lombardia, Italia, altre regioni (*)

Ospedalizzati in complesso per 100 positivi presenti a fine settimana. Lombardia, Italia, altre regioni

Tasso di guarigione (Dimessi e guariti x 100 ospedalizzati mediamente presenti), per settimana. Lombardia, Italia, altre regioni

Tasso di guarigione cumulato (Dimessi e guariti x 100 positivi totali). Dati a fine di ciascuna settimana. Lombardia, Italia, altre regioni

Decessi x 100 positivi medi, per settimana. Lombardia, Italia, altre regioni

Decessi x 100.000 abit. Valori medi per settimana. Lombardia, Italia, altre regioni

Decessi x 100 positivi totali (tasso di letalità). Valori cumulati a fine settimana. Lombardia, Italia, altre regioni

Decessi per 100.000 abitanti. Valori cumulati a fine settimana. Lombardia, Italia, altre regioni

Tamponi eseguiti x 100.000 abitanti. Valore cumulato da inizio epidemia alla data indicata (fine settimana)

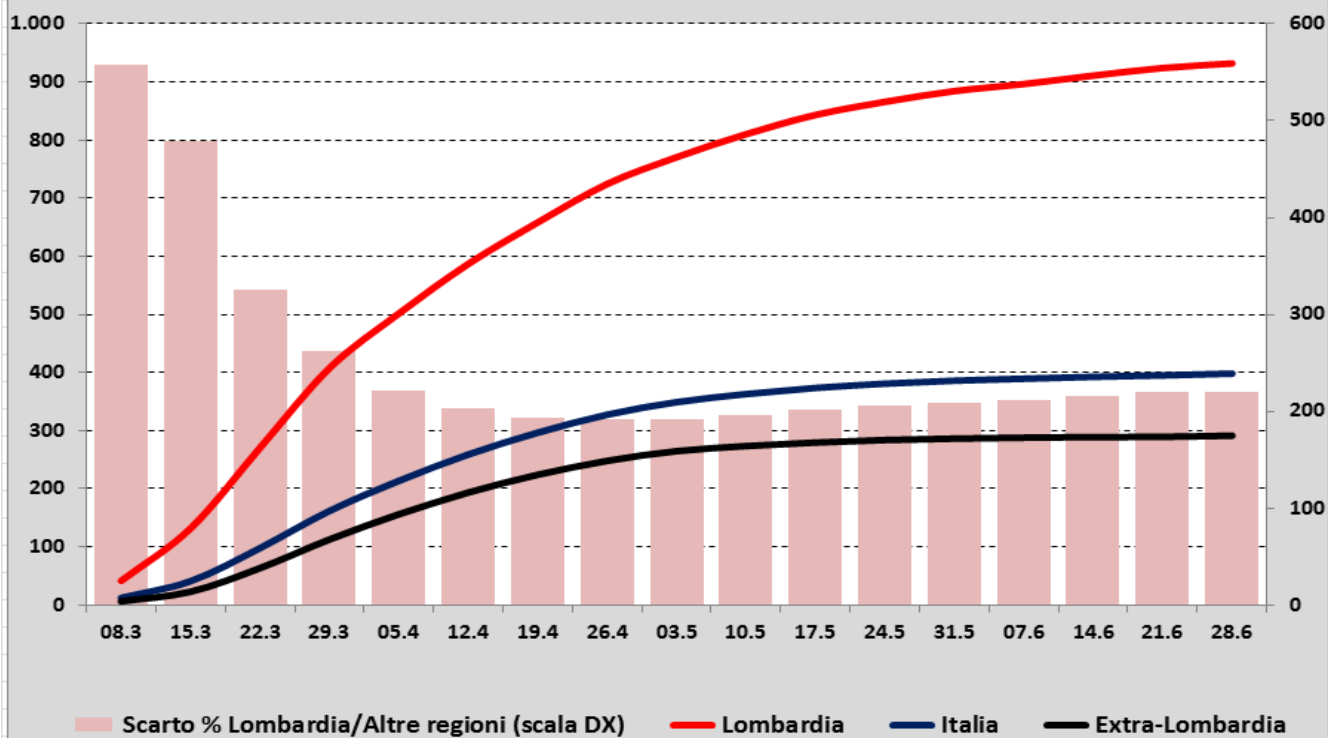
Nuovi positivi individuati x 100 tamponi eseguiti. Valori medi settimanali. Lombardia, Italia, altre regioni

Contagi totali per 100.000 abitanti al 28.6 per regione

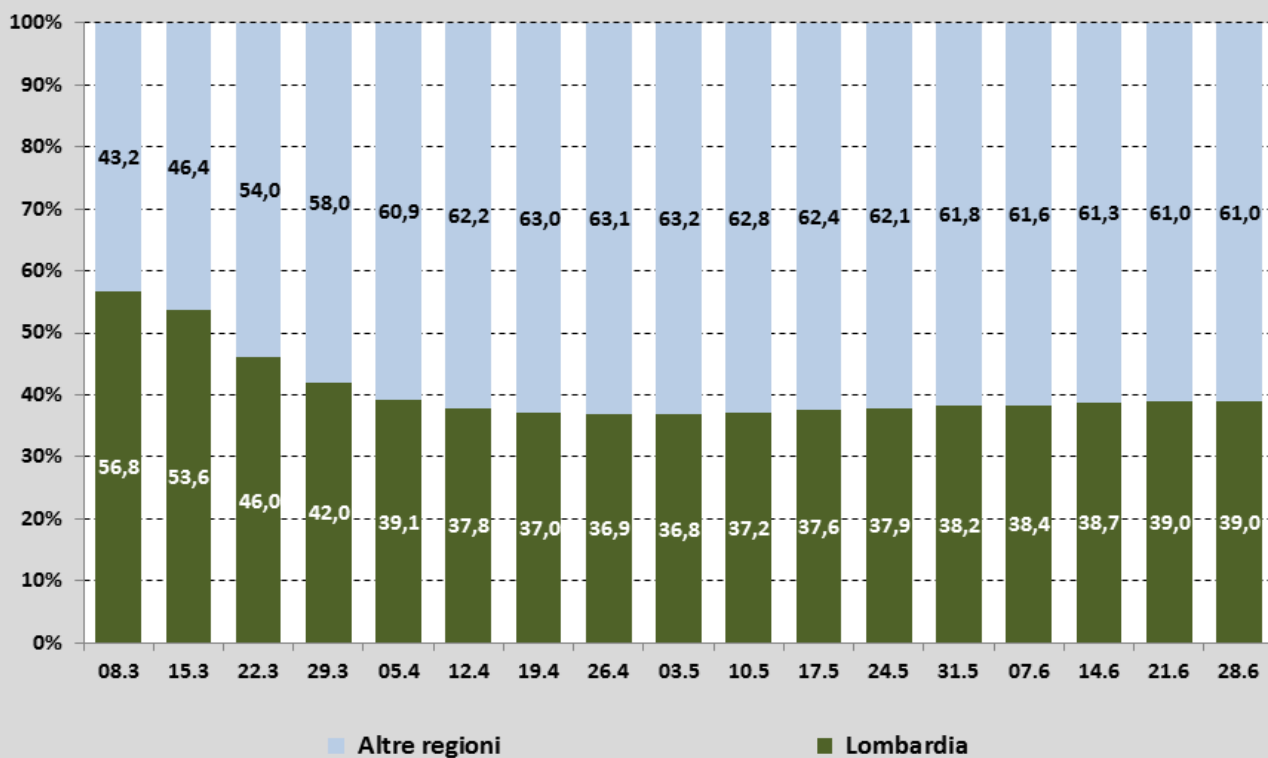
Contagi totali per 100.000 abitanti al 28.6 per provincia. Le 20 province con i valori più elevati

Contagi totali per 100.000 abitanti al 28.6 per provincia. Le 20 province con i valori più bassi

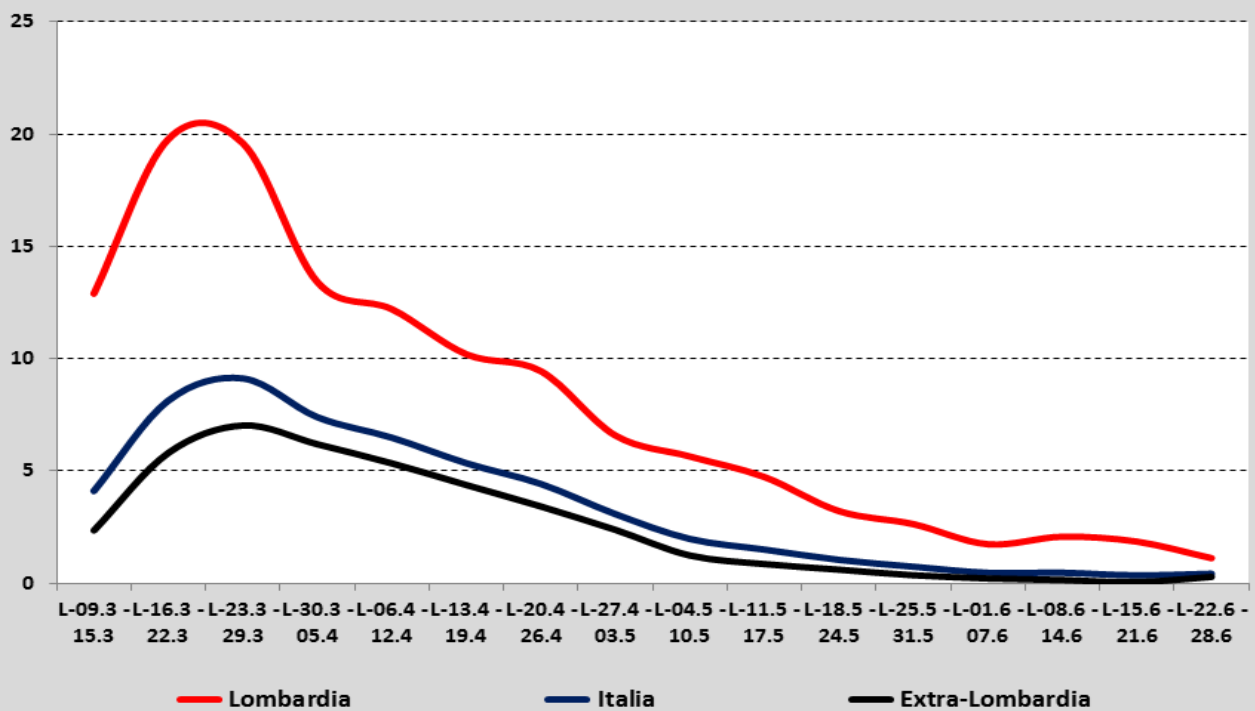
Casi totali (cumulati da inizio epidemia) x 100.000 abitanti, a fine di ciascuna settimana (data indicata). Lombardia, Italia, altre regioni



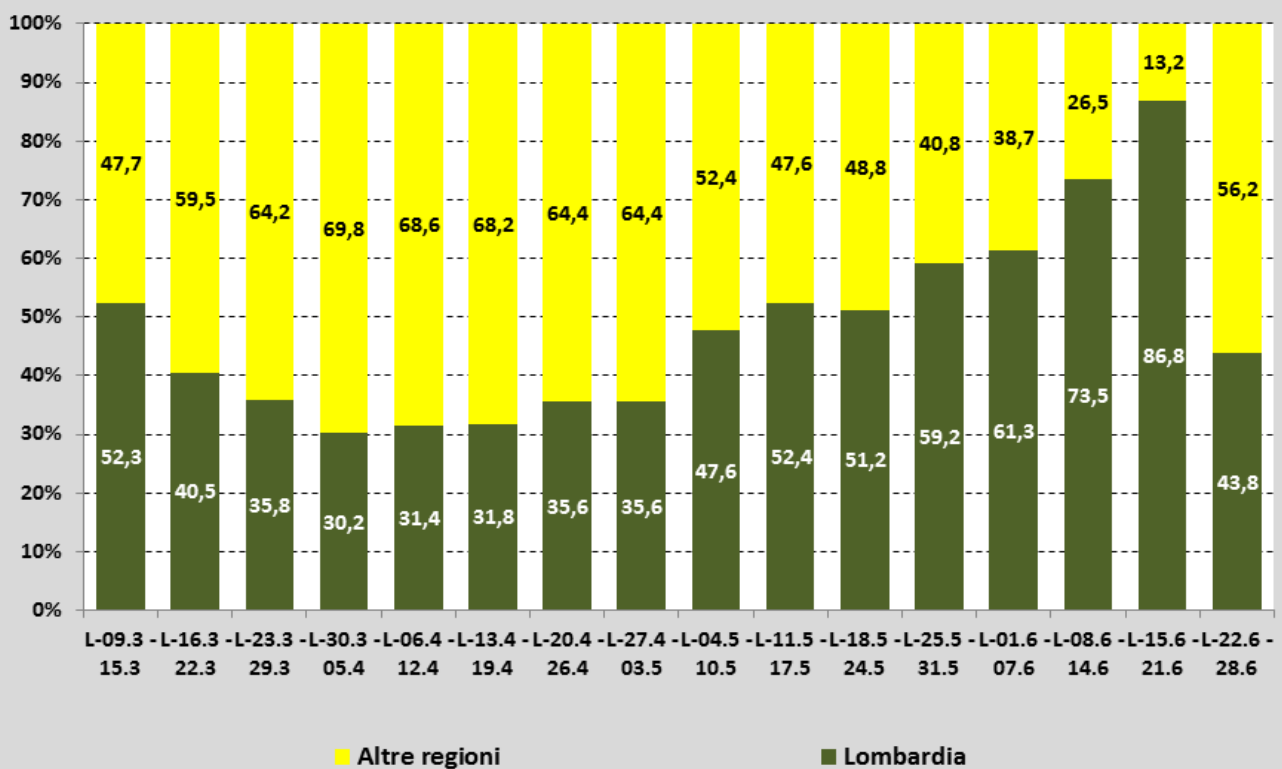
Casi totali (cumulati da inizio epidemia). Ripartizione territoriale a fine di ciascuna settimana. Lombardia e altre regioni (%)



Nuovi positivi diagnosticati in ciascuna settimana x 100.000 abitanti. Valore medio giornaliero. Lombardia, Italia, altre regioni

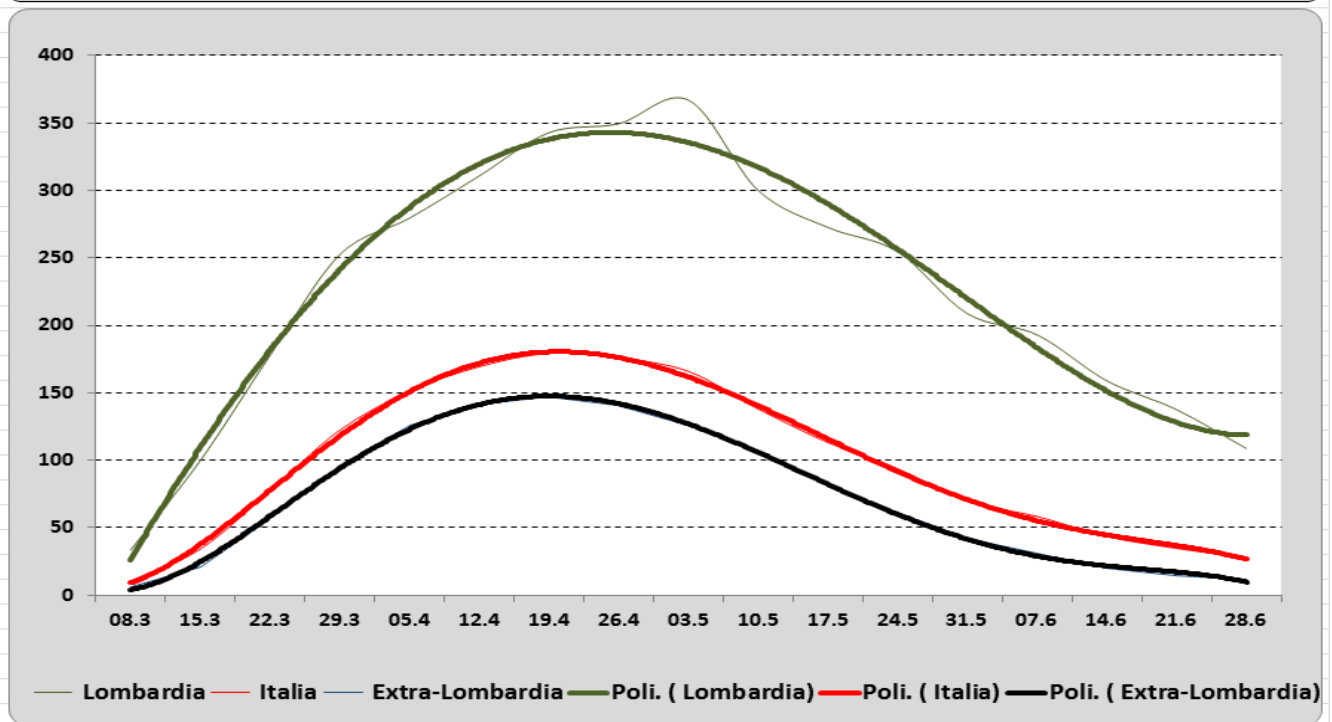


Nuovi positivi diagnosticati in ciascuna settimana. Ripartizione territoriale. Lombardia e altre regioni (%) (*)

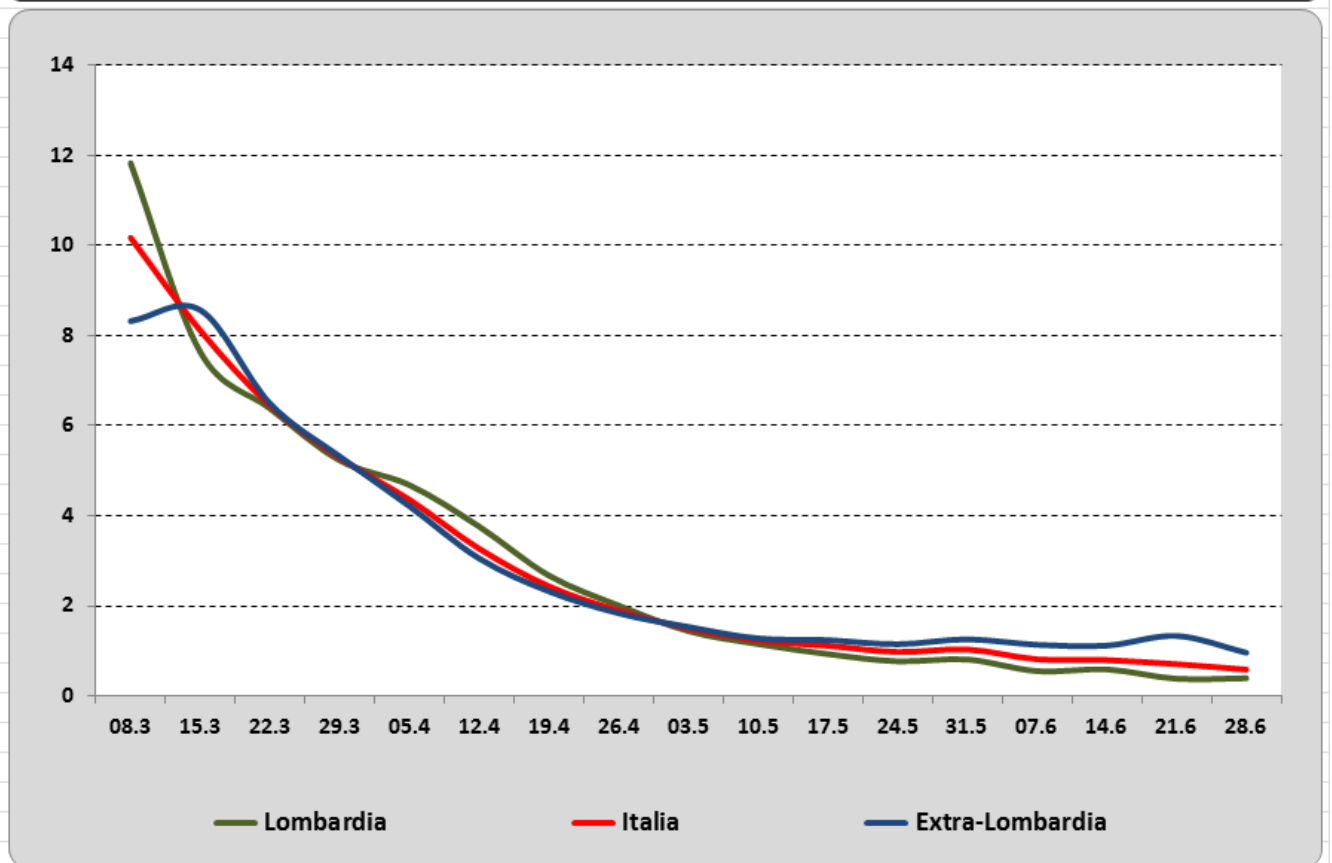


(*) Il valore atipico dell'ultima settimana è dovuto a un riconteggio dei casi delle settimane precedenti.

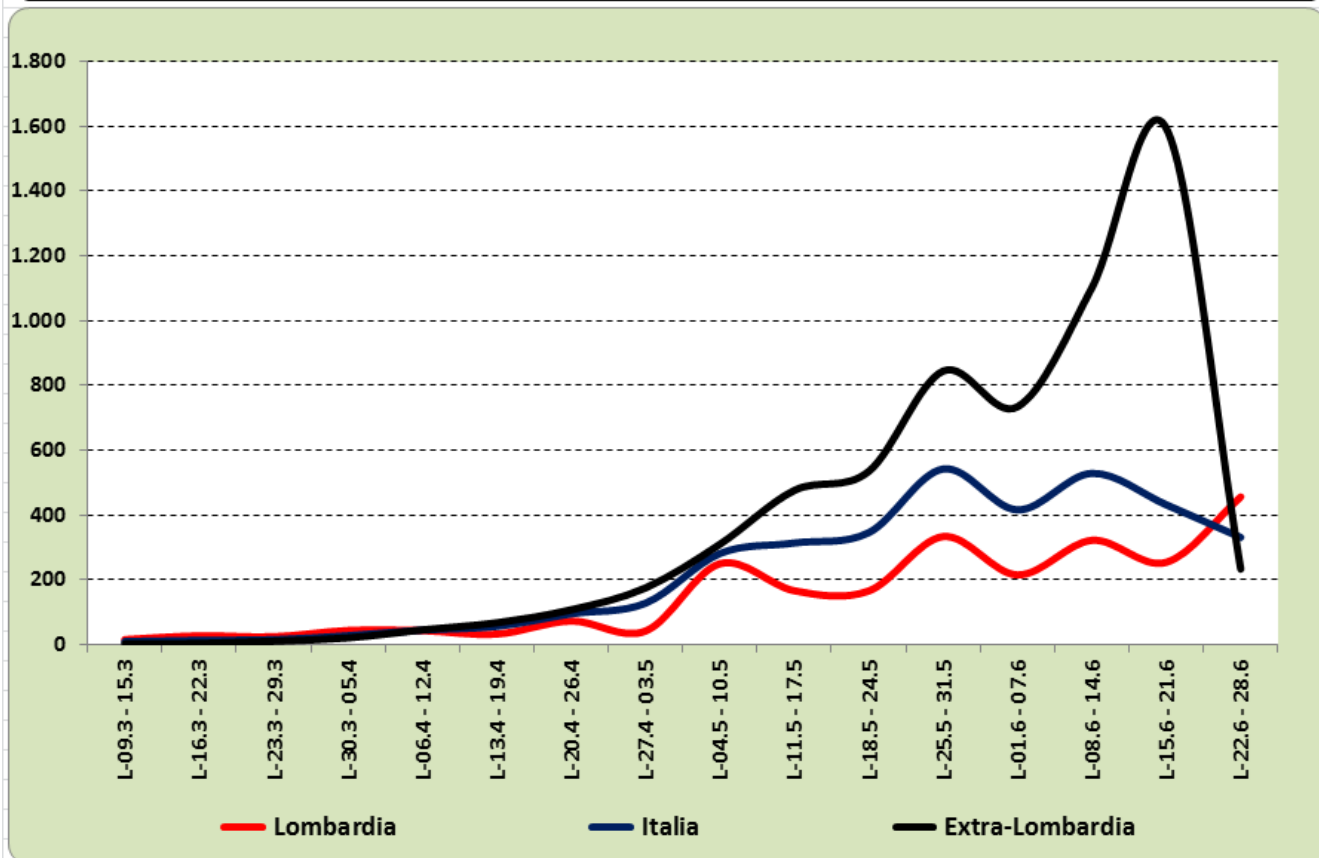
Positivi presenti a fine settimana (ricoverati e in isolamento domiciliare) x 100.000 abitanti. Lombardia, Italia, altre regioni



Degenti in terapia intensiva a fine settimana. Quota sul totale dei positivi (%). Lombardia, Italia, altre regioni

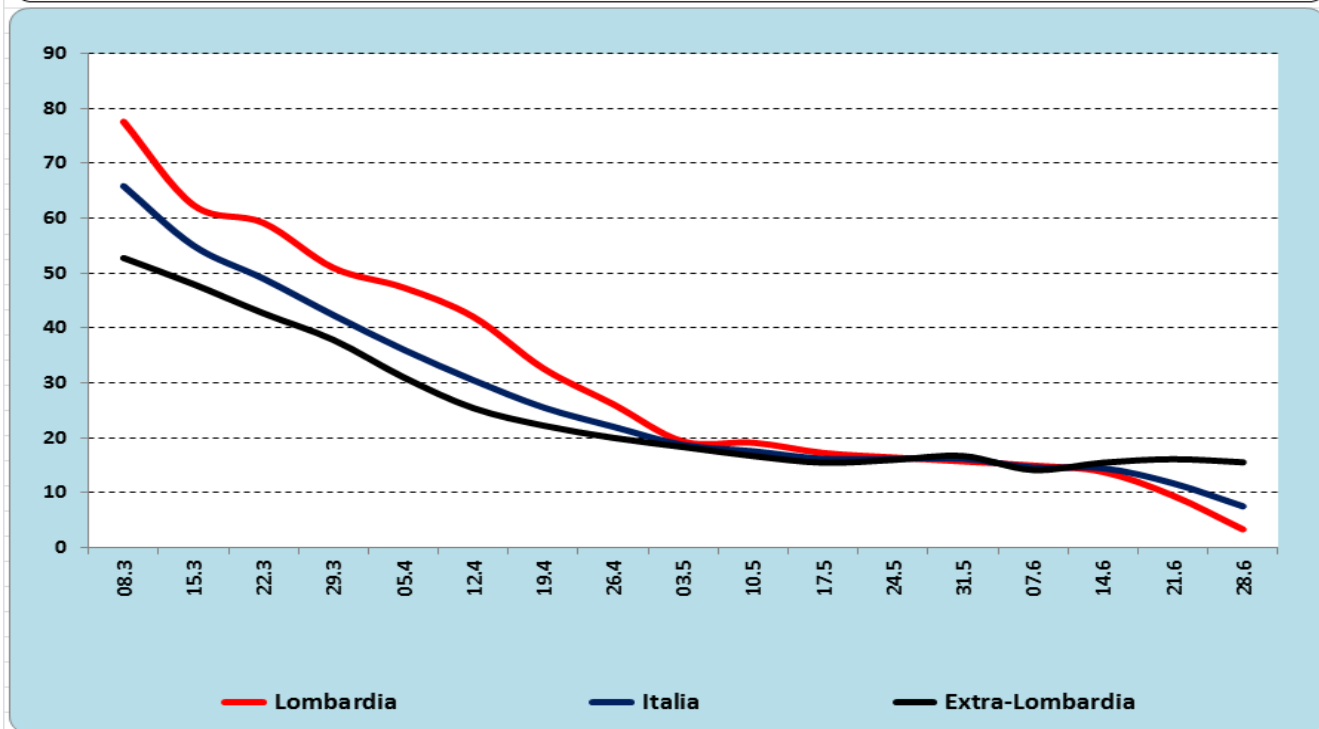


Guariti e Dimessi x 100 nuovi contagiati, per settimana. Lombardia, Italia, altre regioni (*)

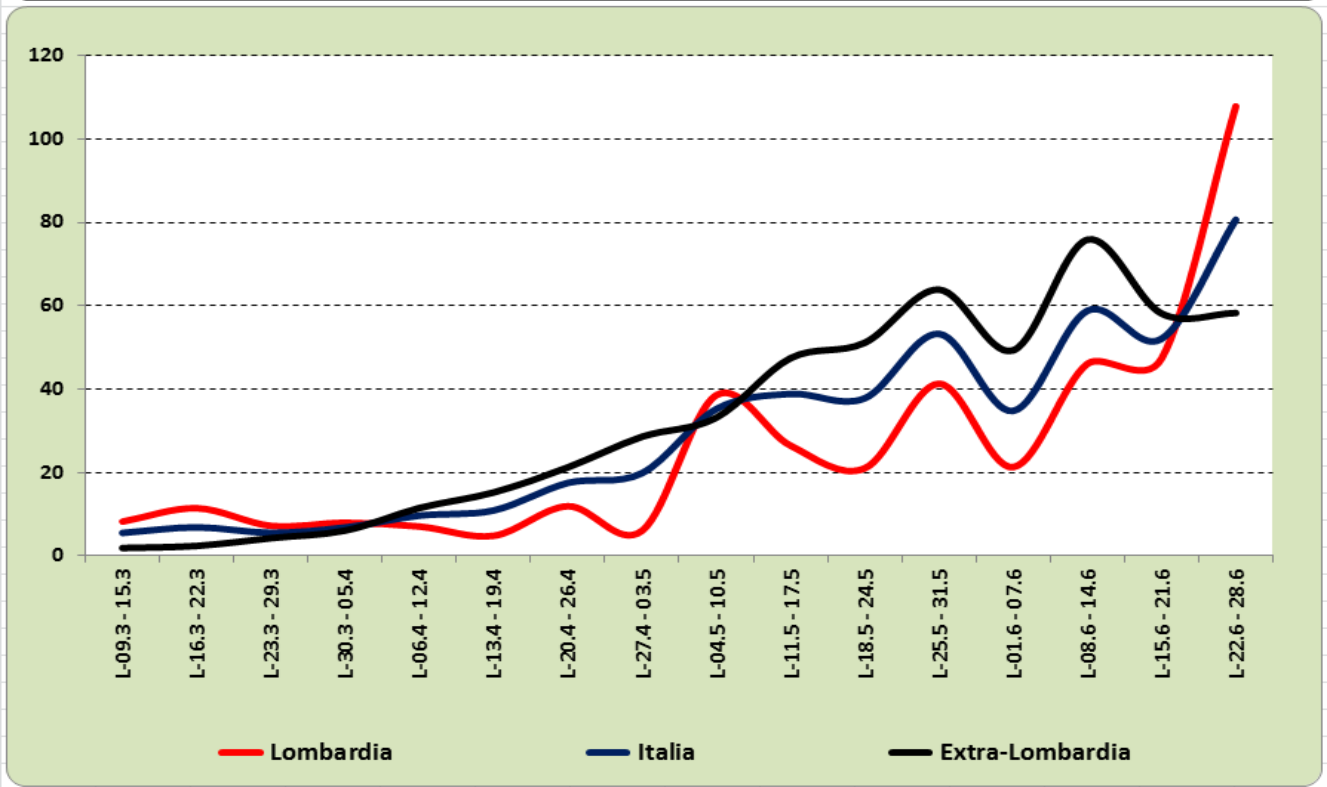


(*) Il valore atipico dell'ultima settimana è dovuto a un riconteggio dei casi delle settimane precedenti.

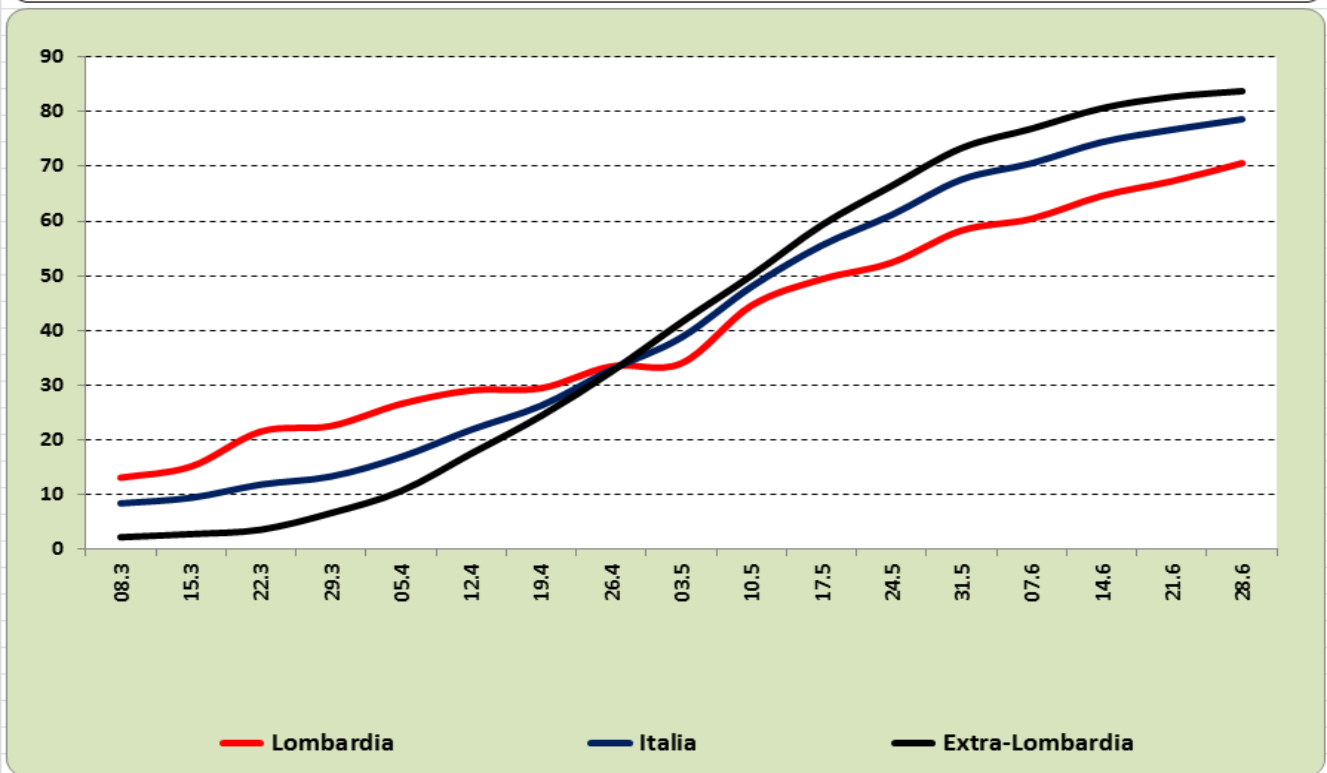
Ospedalizzati in complesso per 100 positivi presenti a fine settimana. Lombardia, Italia, altre regioni



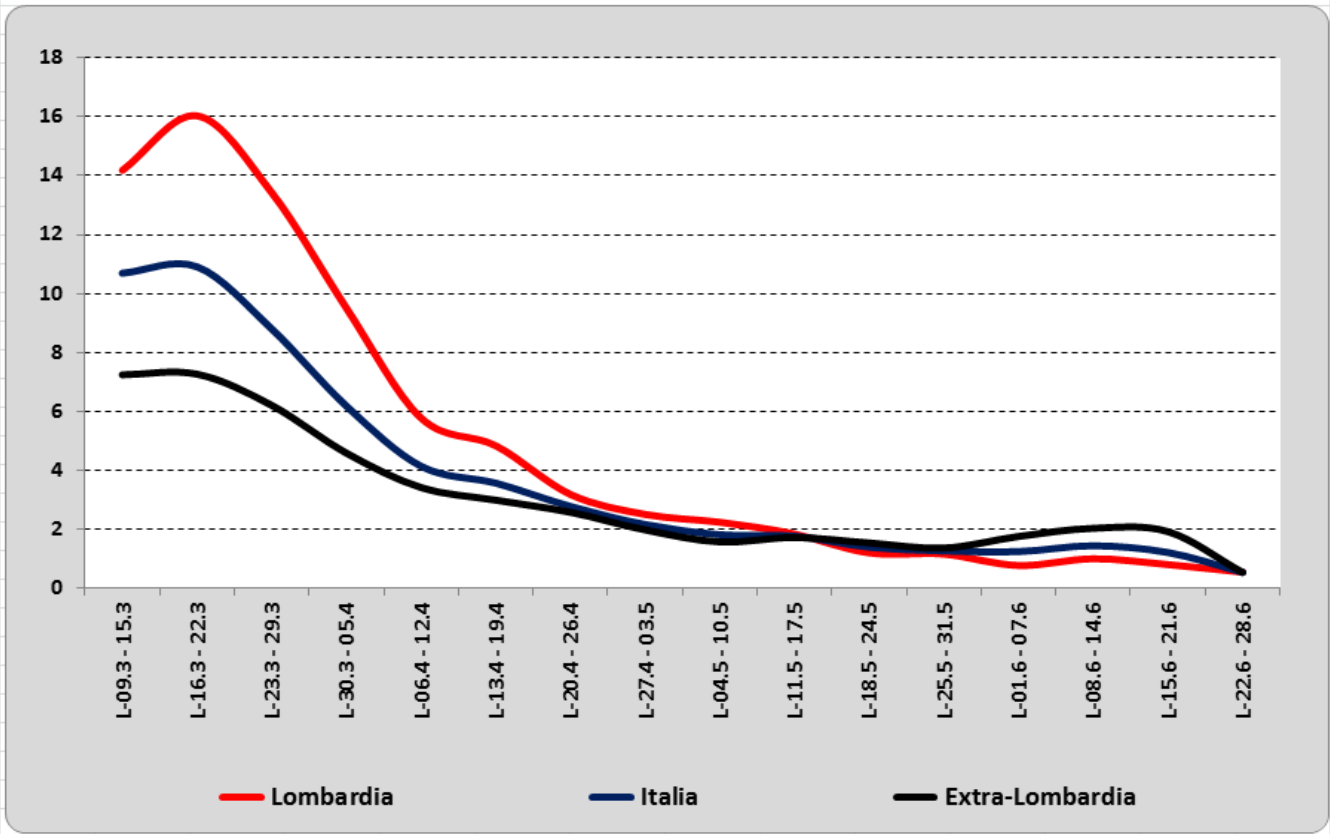
Tasso di guarigione (Dimessi e guariti x 100 ospedalizzati mediamente presenti), per settimana. Lombardia, Italia, altre regioni



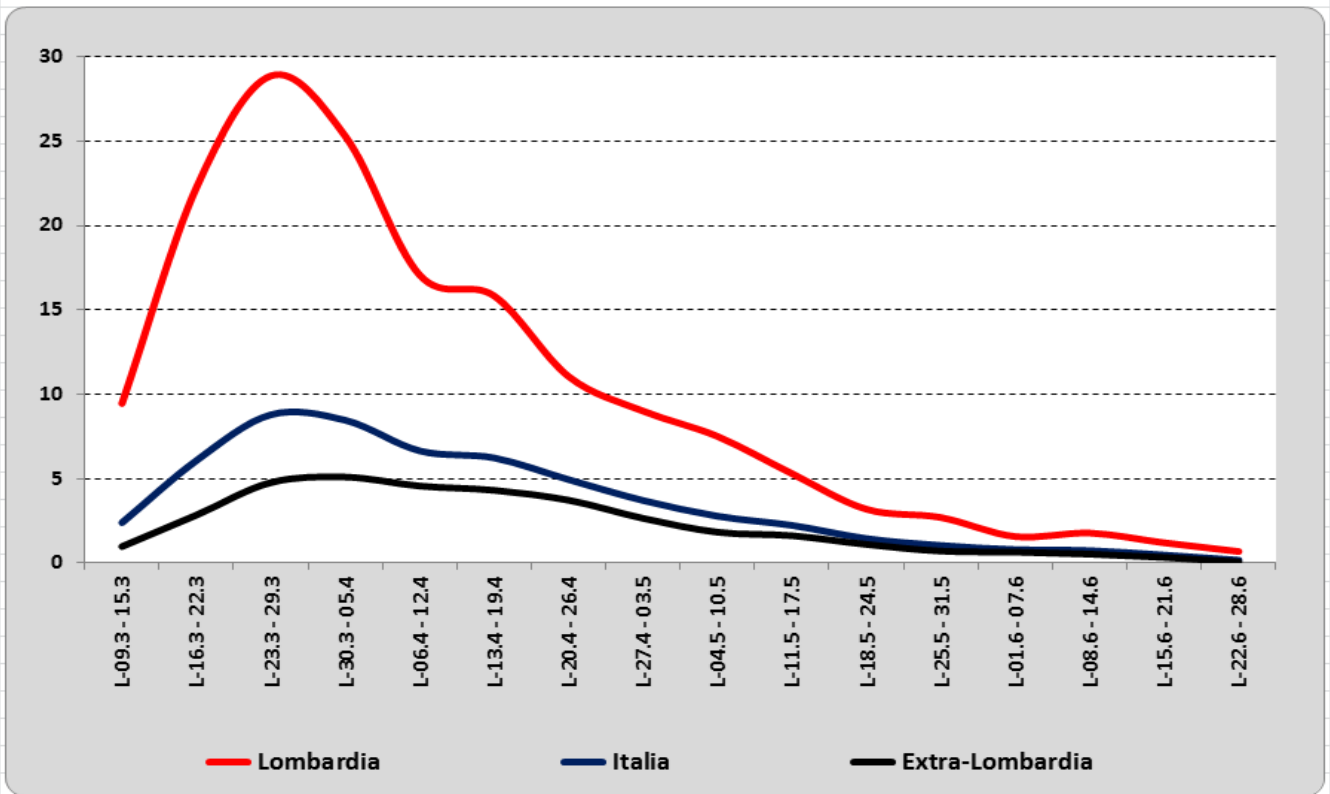
Tasso di guarigione cumulato (Dimessi e guariti x 100 positivi totali). Dati a fine di ciascuna settimana. Lombardia, Italia, altre regioni



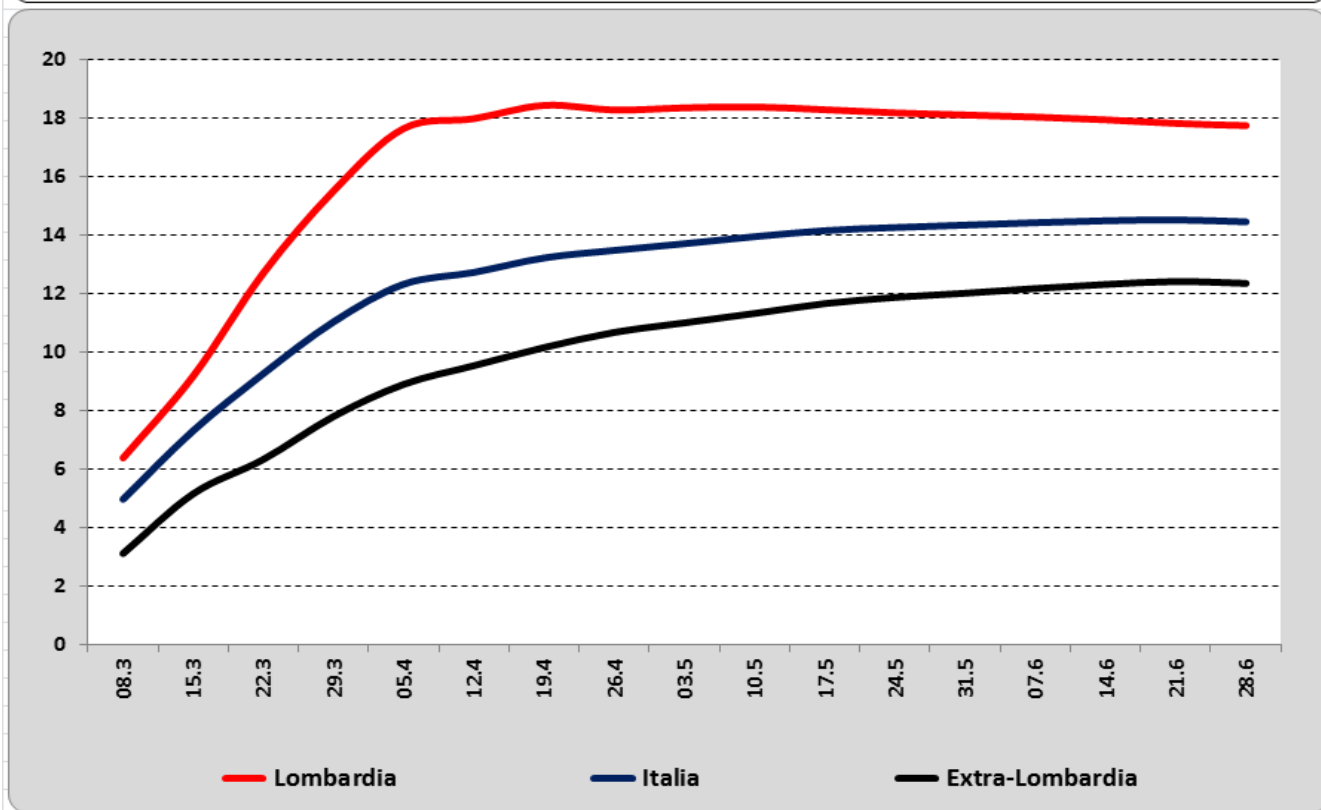
Decessi x 100 positivi medi, per settimana. Lombardia, Italia, altre regioni



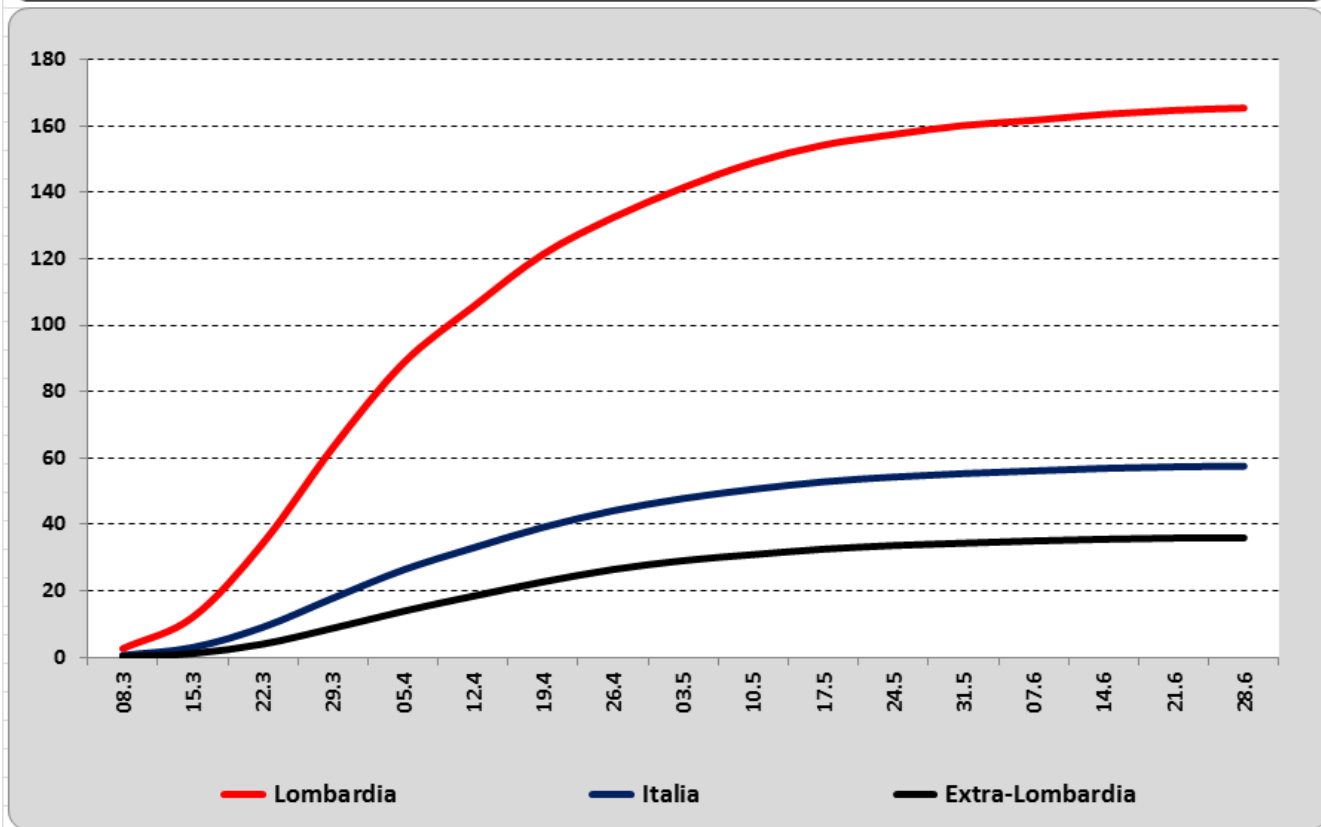
Decessi x 100.000 abit. Valori medi per settimana. Lombardia, Italia, altre regioni



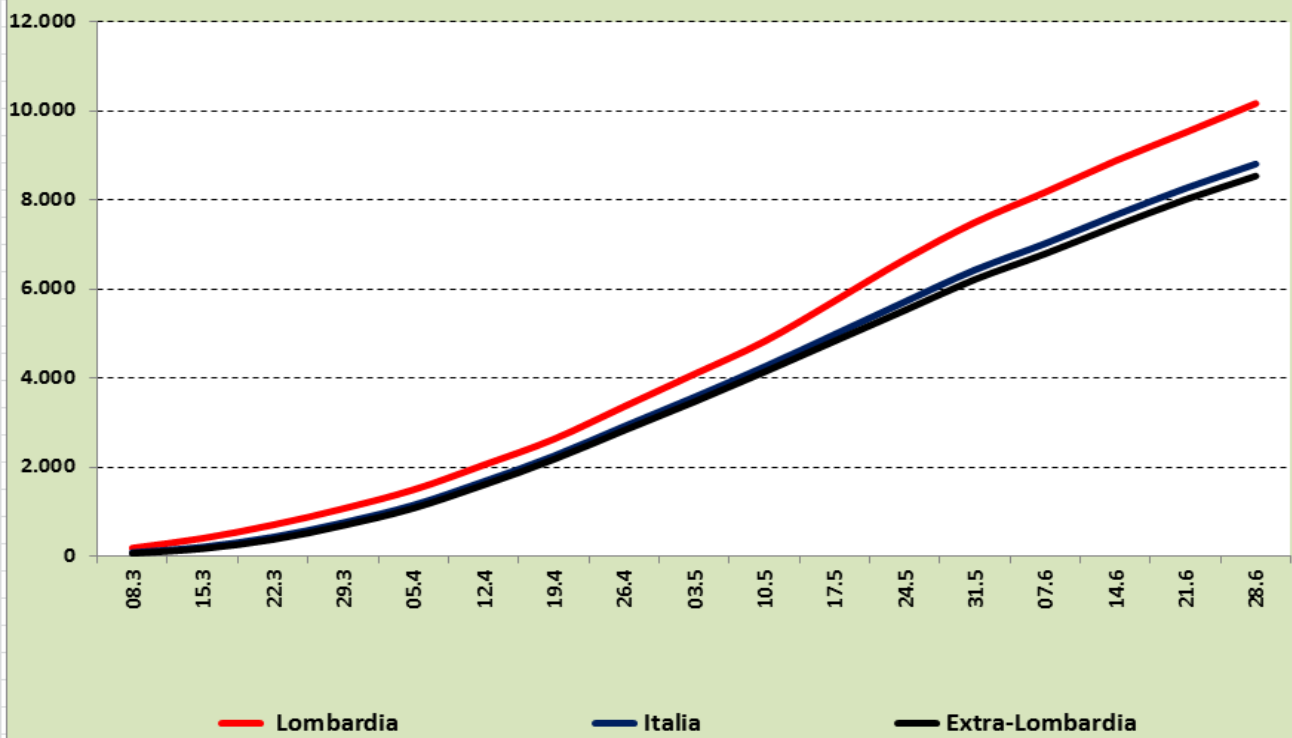
Decessi x 100 positivi totali (tasso di letalità). Valori cumulati a fine settimana. Lombardia, Italia, altre regioni



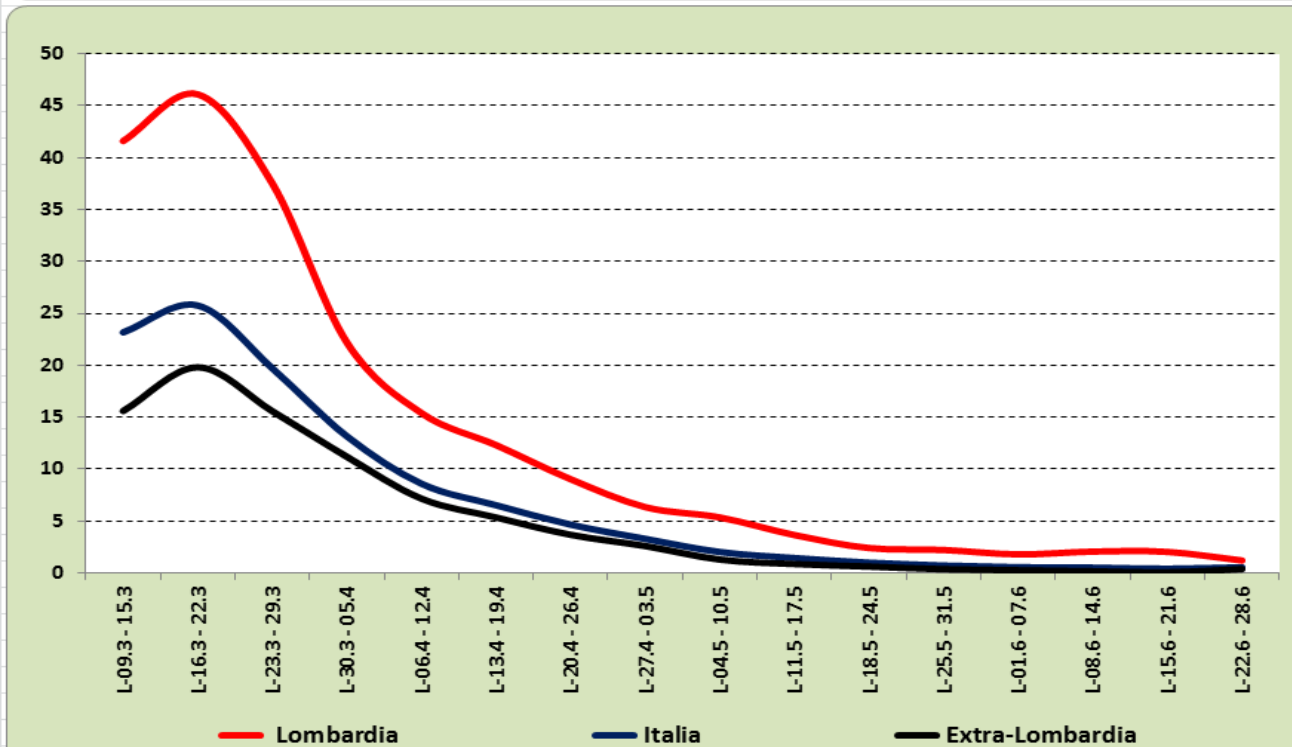
Decessi per 100.000 abitanti. Valori cumulati a fine settimana. Lombardia, Italia, altre regioni



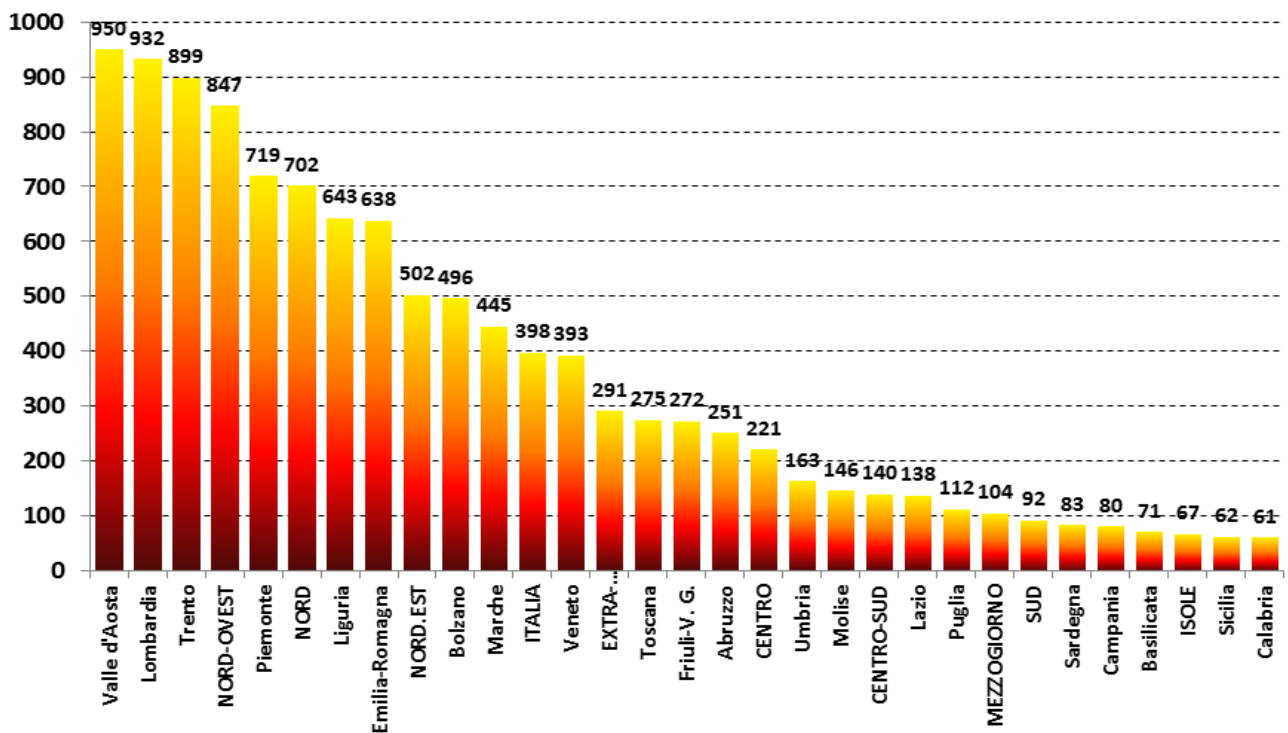
Tamponi eseguiti x 100.000 abitanti. Valore cumulato da inizio epidemia alla data indicata (fine settimana)



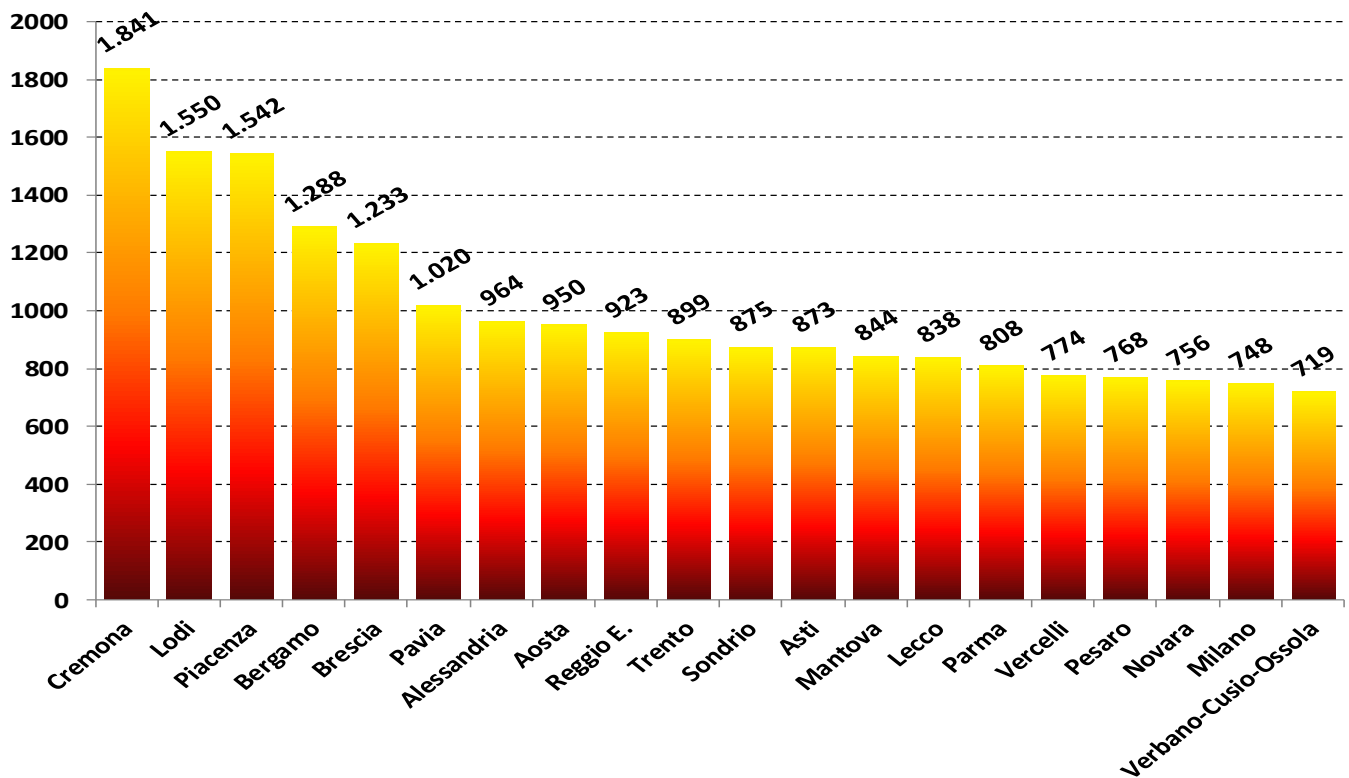
Nuovi positivi individuati x 100 tamponi eseguiti. Valori medi settimanali. Lombardia, Italia, altre regioni



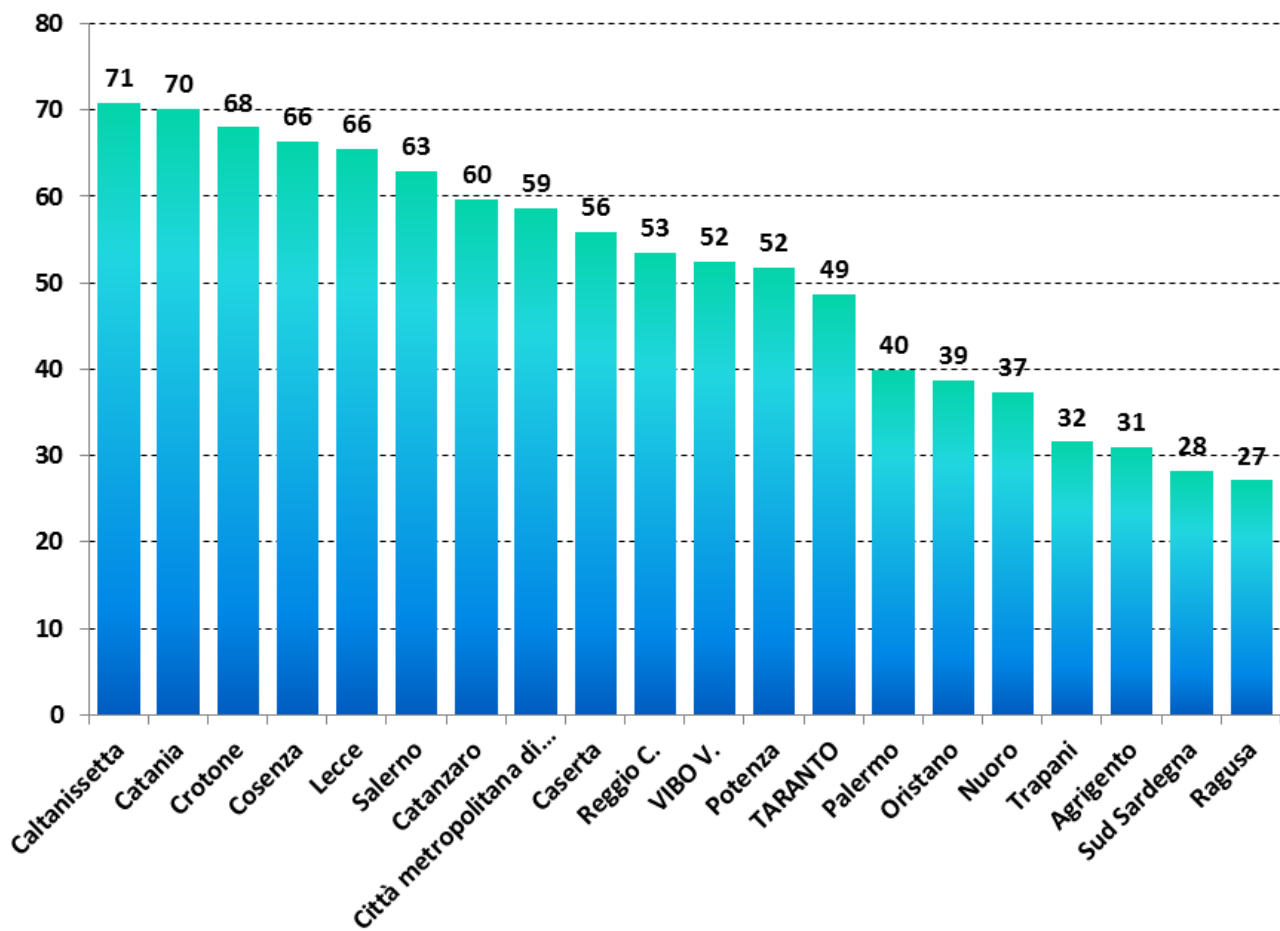
Contagi totali (da inizio epidemia) per 100.000 abitanti al 28.6 per regione



Contagi totali (da inizio epidemia) per 100.000 abitanti al 28.6 per provincia. Le 20 province con i valori più elevati



Contagi totali (da inizio epidemia) per 100.000 abitanti al 28.6 per provincia. Le 20 province con i valori più bassi



			1 - RICOVERATI PRESENTI CON SINTOMI						2 - RICOVERATI PRESENTI IN TERAPIA INTENSIVA						3 - PAZIENTI IN ISOLAMENTO DOMICILIARE						
Settimana (*)	Giorno (*)	Data	Lombardia		Italia		Extra-Lombardia		Lombardia		Italia		Extra-Lombardia		Lombardia		Italia		Extra-Lombardia		
			Alla data indicata (fine settimana)	Variazione nella settimana	Alla data indicata (fine settimana)	Variazione nella settimana	Alla data indicata (fine settimana)	Variazione nella settimana	Alla data indicata (fine settimana)	Variazione nella settimana	Alla data indicata (fine settimana)	Variazione nella settimana	Alla data indicata (fine settimana)	Variazione nella settimana	Alla data indicata (fine settimana)	Variazione nella settimana	Alla data indicata (fine settimana)	Variazione nella settimana	Alla data indicata (fine settimana)	Variazione nella settimana	Alla data indicata (fine settimana)
S 01	6	23-2	-	-	-	-	-	-	-	-	-	-	-	-	-	-	-	-	-	-	-
S 02	13	01.3	-	-	639	-	-	-	-	-	140	-	-	-	-	-	798	-	-	-	-
S 03	20	08.3	2.217	-	3.557	2.918	1.340	-	399	-	650	510	251	-	756	-	2.180	1.382	1.424	-	-
S 04	27	15.3	5.500	3.283	9.663	6.106	4.163	2.823	767	368	1.672	1.022	905	654	3.776	3.020	9.268	7.088	5.492	4.068	-
S 05	34	22.3	9.439	3.939	19.846	10.183	10.407	6.244	1.142	375	3.009	1.337	1.867	962	7.304	3.528	23.783	14.515	16.479	10.987	-
S 06	41	29.3	11.613	2.174	27.386	7.540	15.773	5.366	1.328	186	3.906	897	2.578	711	12.451	5.147	42.588	18.805	30.137	13.658	-
S 07	48	05.4	12.009	396	28.949	1.563	16.940	1.167	1.317	-11	3.977	71	2.660	82	14.798	2.347	58.320	15.732	43.522	13.385	-
S 08	55	12.4	11.969	-40	27.847	-1.102	15.878	-1.062	1.176	-141	3.343	-634	2.167	-493	18.120	3.322	71.063	12.743	52.943	9.421	-
S 09	62	19.4	10.342	-1.627	25.033	-2.814	14.691	-1.187	922	-254	2.635	-708	1.713	-454	23.233	5.113	80.589	9.526	57.356	4.413	-
S 10	69	26.4	8.481	-1.861	21.372	-3.661	12.891	-1.800	706	-216	2.009	-626	1.303	-410	25.979	2.746	82.722	2.133	56.743	-613	-
S 11	76	03.5	6.609	-1.872	17.242	-4.130	10.633	-2.258	532	-174	1.501	-508	969	-334	29.785	3.806	81.436	-1.286	51.651	-5.092	-
S 12	83	10.5	5.428	-1.181	13.618	-3.624	8.190	-2.443	348	-184	1.027	-474	679	-290	24.414	-5.371	68.679	-12.757	44.265	-7.386	-
S 13	90	17.5	4.480	-948	10.311	-3.307	5.831	-2.359	255	-93	762	-265	507	-172	22.695	-1.719	57.278	-11.401	34.583	-9.682	-
S 14	97	24.5	4.017	-463	8.613	-1.698	4.596	-1.235	197	-58	553	-209	356	-151	21.400	-1.295	47.428	-9.850	26.028	-8.555	-
S 15	104	31.5	3.131	-886	6.387	-2.226	3.256	-1.340	170	-27	435	-118	265	-91	17.695	-3.705	35.253	-12.175	17.558	-8.470	-
S 16	111	07.6	2.801	-330	4.864	-1.523	2.063	-1.193	107	-63	287	-148	180	-85	16.512	-1.183	30.111	-5.142	13.599	-3.959	-
S 17	118	14.6	2.116	-685	3.594	-1.270	1.478	-585	94	-13	209	-78	115	-65	13.779	-2.733	22.471	-7.640	8.692	-4.907	-
S 18	125	21.6	1.260	-856	2.314	-1.280	1.054	-424	53	-41	148	-61	95	-20	12.530	-1.249	18.510	-3.961	5.980	-2.712	-
S 19	132	28.6	323	-937	1.160	-1.154	837	-217	43	-10	98	-50	55	-40	10.581	-1.949	15.423	-3.087	4.842	-1.138	-

(*) Numero settimane e numero giorni da inizio epidemia

				1+2 TOTALE RICOVERATI PRESENTI						1+2+3 TOTALE CONTAGIATI PRESENTI					
Settimana (*)	Settimana (*)	Data	settimana (inizio e fine)	Lombardia		Italia		Extra-Lombardia		Lombardia		Italia		Extra-Lombardia	
				Alla data indicata (fine settimana)	Variazione nella settimana	Alla data indicata (fine settimana)	Variazione nella settimana	Alla data indicata (fine settimana)	Variazione nella settimana	Alla data indicata (fine settimana)	Variazione nella settimana	Alla data indicata (fine settimana)	Variazione nella settimana	Alla data indicata (fine settimana)	Variazione nella settimana
S 01	6	23-2	-	-	-	-	-	-	-	-	-	-	-	-	-
S 02	13	01.3	L-24.2 - 01.3	-	-	779	-	-	-	-	-	1.577	-	-	-
S 03	20	08.3	L-02.3 - 08.3	2.616	-	4.207	3.428	1.591	-	3.372	-	6.387	4.810	3.015	-
S 04	27	15.3	L-09.3 - 15.3	6.267	3.651	11.335	7.128	5.068	3.477	10.043	6.671	20.603	14.216	10.560	7.545
S 05	34	22.3	L-16.3 - 22.3	10.581	4.314	22.855	11.520	12.274	7.206	17.885	7.842	46.638	26.035	28.753	18.193
S 06	41	29.3	L-23.3 - 29.3	12.941	2.360	31.292	8.437	18.351	6.077	25.392	7.507	73.880	27.242	48.488	19.735
S 07	48	05.4	L-30.3 - 05.4	13.326	385	32.926	1.634	19.600	1.249	28.124	2.732	91.246	17.366	63.122	14.634
S 08	55	12.4	L-06.4 - 12.4	13.145	-181	31.190	-1.736	18.045	-1.555	31.265	3.141	102.253	11.007	70.988	7.866
S 09	62	19.4	L-13.4 - 19.4	11.264	-1.881	27.668	-3.522	16.404	-1.641	34.497	3.232	108.257	6.004	73.760	2.772
S 10	69	26.4	L-20.4 - 26.4	9.187	-2.077	23.381	-4.287	14.194	-2.210	35.166	669	106.103	-2.154	70.937	-2.823
S 11	76	03.5	L-27.4 - 03.5	7.141	-2.046	18.743	-4.638	11.602	-2.592	36.926	1.760	100.179	-5.924	63.253	-7.684
S 12	83	10.5	L-04.5 - 10.5	5.776	-1.365	14.645	-4.098	8.869	-2.733	30.190	-6.736	83.324	-16.855	53.134	-10.119
S 13	90	17.5	L-11.5 - 17.5	4.735	-1.041	11.073	-3.572	6.338	-2.531	27.430	-2.760	68.351	-14.973	40.921	-12.213
S 14	97	24.5	L-18.5 - 24.5	4.214	-521	9.166	-1.907	4.952	-1.386	25.614	-1.816	56.594	-11.757	30.980	-9.941
S 15	104	31.5	L-25.5 - 31.5	3.301	-913	6.822	-2.344	3.521	-1.431	20.996	-4.618	42.075	-14.519	21.079	-9.901
S 16	111	07.6	L-01.6 - 07.6	2.908	-393	5.151	-1.671	2.243	-1.278	19.420	-1.576	35.262	-6.813	15.842	-5.237
S 17	118	14.6	L-08.6 - 14.6	2.210	-698	3.803	-1.348	1.593	-650	15.989	-3.431	26.274	-8.988	10.285	-5.557
S 18	125	21.6	L-15.6 - 21.6	1.313	-897	2.462	-1.341	1.149	-444	13.843	-2.146	20.972	-5.302	7.129	-3.156
S 19	132	28.6	L-22.6 - 28.6	366	-947	1.258	-1.204	892	-257	10.947	-2.896	16.681	-4.291	5.734	-1.395

(*) Numero settimane e numero giorni da inizio epidemia

				4 - DIMESSI/GUARITI						5 - DECEDUTI						CASI TOTALI					
Settimana (*)	Settimana (*)	Data	Settimana (inizio e fine)	Lombardia		Italia		Extra-Lombardia		Lombardia		Italia		Extra-Lombardia		Lombardia		Italia		Extra-Lombardia	
				Valore cumulato alla data indicata (fine settimana)	Nel corso della settimana	Valore cumulato alla data indicata (fine settimana)	Nel corso della settimana	Valore cumulato alla data indicata (fine settimana)	Nel corso della settimana	Valore cumulato alla data indicata (fine settimana)	Nel corso della settimana	Valore cumulato alla data indicata (fine settimana)	Nel corso della settimana	Valore cumulato alla data indicata (fine settimana)	Nel corso della settimana	Valore cumulato alla data indicata (fine settimana)	Nel corso della settimana	Alla data indicata (fine settimana)	Nuovi casi nel corso della settimana	Alla data indicata (fine settimana)	Nuovi casi nel corso della settimana
S 01	6	23-2	-	-	-	-	-	-	-	-	-	-	-	-	-	-	-	-	-	-	-
S 02	13	01.3	L-24.2 - 01.3	-	-	83	-	-	-	-	-	34	-	-	-	-	-	1.694	-	-	-
S 03	20	08.3	L-02.3 - 08.3	550	-	622	539	72	-	267	-	366	332	99	-	4.189	-	7.375	5.681	3.186	-
S 04	27	15.3	L-09.3 - 15.3	2.011	1.461	2.335	1.713	324	252	1.218	951	1.809	1.443	591	492	13.272	9.083	24.747	17.372	11.475	8.289
S 05	34	22.3	L-16.3 - 22.3	5.865	3.854	7.024	4.689	1.159	835	3.456	2.238	5.476	3.667	2.020	1.429	27.206	13.934	59.138	34.391	31.932	20.457
S 06	41	29.3	L-23.3 - 29.3	9.255	3.390	13.030	6.006	3.775	2.616	6.360	2.904	10.779	5.303	4.419	2.399	41.007	13.801	97.689	38.551	56.682	24.750
S 07	48	05.4	L-30.3 - 05.4	13.426	4.171	21.815	8.785	8.389	4.614	8.905	2.545	15.887	5.108	6.982	2.563	50.455	9.448	128.948	31.259	78.493	21.811
S 08	55	12.4	L-06.4 - 12.4	17.166	3.740	34.211	12.396	17.045	8.656	10.621	1.716	19.899	4.012	9.278	2.296	59.052	8.597	156.363	27.415	97.311	18.818
S 09	62	19.4	L-13.4 - 19.4	19.526	2.360	47.055	12.844	27.529	10.484	12.213	1.592	23.660	3.761	11.447	2.169	66.236	7.184	178.972	22.609	112.736	15.425
S 10	69	26.4	L-20.4 - 26.4	24.398	4.872	64.928	17.873	40.530	13.001	13.325	1.112	26.644	2.984	13.319	1.872	72.889	6.653	197.675	18.703	124.786	12.050
S 11	76	03.5	L-27.4 - 03.5	26.371	1.973	81.654	16.726	55.283	14.753	14.231	906	28.884	2.240	14.653	1.334	77.528	4.639	210.717	13.042	133.189	8.403
S 12	83	10.5	L-04.5 - 10.5	36.331	9.960	105.186	23.532	68.855	13.572	14.986	755	30.560	1.676	15.574	921	81.507	3.979	219.070	8.353	137.563	4.374
S 13	90	17.5	L-11.5 - 17.5	41.895	5.564	125.176	19.990	83.281	14.426	15.519	533	31.908	1.348	16.389	815	84.844	3.337	225.435	6.365	140.591	3.028
S 14	97	24.5	L-18.5 - 24.5	45.656	3.761	140.479	15.303	94.823	11.542	15.840	321	32.785	877	16.945	556	87.110	2.266	229.858	4.423	142.748	2.157
S 15	104	31.5	L-25.5 - 31.5	51.860	6.204	157.507	17.028	105.647	10.824	16.112	272	33.415	630	17.303	358	88.968	1.858	232.997	3.139	144.029	1.281
S 16	111	07.6	L-01.6 - 07.6	54.505	2.645	165.837	8.330	111.332	5.685	16.270	158	33.899	484	17.629	326	90.195	1.227	234.998	2.001	144.803	774
S 17	118	14.6	L-08.6 - 14.6	59.220	4.715	176.370	10.533	117.150	5.818	16.449	179	34.345	446	17.896	267	91.658	1.463	236.989	1.991	145.331	528
S 18	125	21.6	L-15.6 - 21.6	62.555	3.335	182.893	6.523	120.338	3.188	16.570	121	34.634	289	18.064	168	92.968	1.310	238.499	1.510	145.531	200
S 19	132	28.6	L-22.6 - 28.6	66.175	3.620	188.891	5.998	122.716	2.378	16.639	69	34.738	104	18.099	35	93.761	793	240.310	1.811	146.549	1.018

(*) Numero settimane e numero giorni da inizio epidemia

			TAMPONI TOTALI						CASI TESTATI						Tamponi eseguiti. Controlli						
Settimana (*)	Settimana (*)	Data	Lombardia		Italia		Extra-Lombardia		Lombardia		Italia		Extra-Lombardia		Lombardia		Italia		Extra-Lombardia		
			Valore cumulato alla data indicata (fine settimana)	Nel corso della settimana	Valore cumulato alla data indicata (fine settimana)	Nel corso della settimana	Valore cumulato alla data indicata (fine settimana)	Nel corso della settimana	Valore cumulato alla data indicata (fine settimana)	Nel corso della settimana	Valore cumulato alla data indicata (fine settimana)	Nel corso della settimana	Valore cumulato alla data indicata (fine settimana)	Nel corso della settimana	Valore cumulato alla data indicata (fine settimana)	Nel corso della settimana	Valore cumulato alla data indicata (fine settimana)	Nel corso della settimana	Valore cumulato alla data indicata (fine settimana)	Nel corso della settimana	Valore cumulato alla data indicata (fine settimana)
S 01	6	23-2	-	-	-	-	-	-	-	-	-	-	-	-	-	-	-	-	-	-	-
S 02	13	01.3	-	-	-	-	-	-	-	-	-	-	-	-	-	-	-	-	-	-	-
S 03	20	08.3	18.534	-	49.937	-	31.403	-	-	-	-	-	-	-	-	-	-	-	-	-	-
S 04	27	15.3	40.369	21.835	124.899	74.962	84.530	53.127	-	-	-	-	-	-	-	-	-	-	-	-	-
S 05	34	22.3	70.598	30.229	258.402	133.503	187.804	103.274	-	-	-	-	-	-	-	-	-	-	-	-	-
S 06	41	29.3	107.398	36.800	454.030	195.628	346.632	158.828	-	-	-	-	-	-	-	-	-	-	-	-	-
S 07	48	05.4	149.984	42.586	691.461	237.431	541.477	194.845	-	-	-	-	-	-	-	-	-	-	-	-	-
S 08	55	12.4	205.832	55.848	1.010.193	318.732	804.361	262.884	-	-	-	-	-	-	-	-	-	-	-	-	-
S 09	62	19.4	264.155	58.323	1.356.541	346.348	1.092.386	288.025	-	-	-	-	-	-	-	-	-	-	-	-	-
S 10	69	26.4	337.797	73.642	1.757.659	401.118	1.419.862	327.476	208.471	-	1.210.639	-	1.002.168	-	129.326	#VALORE!	547.020	-	417.694	-	-
S 11	76	03.5	410.857	73.060	2.153.772	396.113	1.742.915	323.053	247.176	38.705	1.456.911	246.272	1.209.735	207.567	163.681	34.355	696.861	149.841	533.180	115.486	-
S 12	83	10.5	485.134	74.277	2.565.912	412.140	2.080.778	337.863	287.330	40.154	1.676.460	219.549	1.389.130	179.395	197.804	34.123	889.452	192.591	691.648	158.468	-
S 13	90	17.5	576.359	91.225	3.004.960	439.048	2.428.601	347.823	340.164	52.834	1.932.272	255.812	1.592.108	202.978	236.195	38.391	1.072.688	183.236	836.493	144.845	-
S 14	97	24.5	670.241	93.882	3.447.012	442.052	2.776.771	348.170	396.992	56.828	2.198.632	266.360	1.801.640	209.532	273.249	37.054	1.248.380	175.692	975.131	138.638	-
S 15	104	31.5	753.874	83.633	3.878.739	431.727	3.124.865	348.094	445.930	48.938	2.433.621	234.989	1.987.691	186.051	307.944	34.695	1.445.118	196.738	1.137.174	162.043	-
S 16	111	07.6	821.977	68.103	4.236.535	357.796	3.414.558	289.693	485.842	39.912	2.627.188	193.567	2.141.346	153.655	336.135	28.191	1.609.347	164.229	1.273.212	136.038	-
S 17	118	14.6	892.641	70.664	4.620.718	384.183	3.728.077	313.519	530.683	44.841	2.846.621	219.433	2.315.938	174.592	361.958	25.823	1.774.097	164.750	1.412.139	138.927	-
S 18	125	21.6	956.959	64.318	4.984.370	363.652	4.027.411	299.334	570.750	40.067	3.041.750	195.129	2.471.000	155.062	386.209	24.251	1.942.620	168.523	1.556.411	144.272	-
S 19	132	28.6	1.022.440	65.481	5.314.619	330.249	4.292.179	264.768	611.487	40.737	3.220.020	178.270	2.608.533	137.533	410.953	24.744	2.094.599	151.979	1.683.646	127.235	-

(*) Numero settimane e numero giorni da inizio epidemia