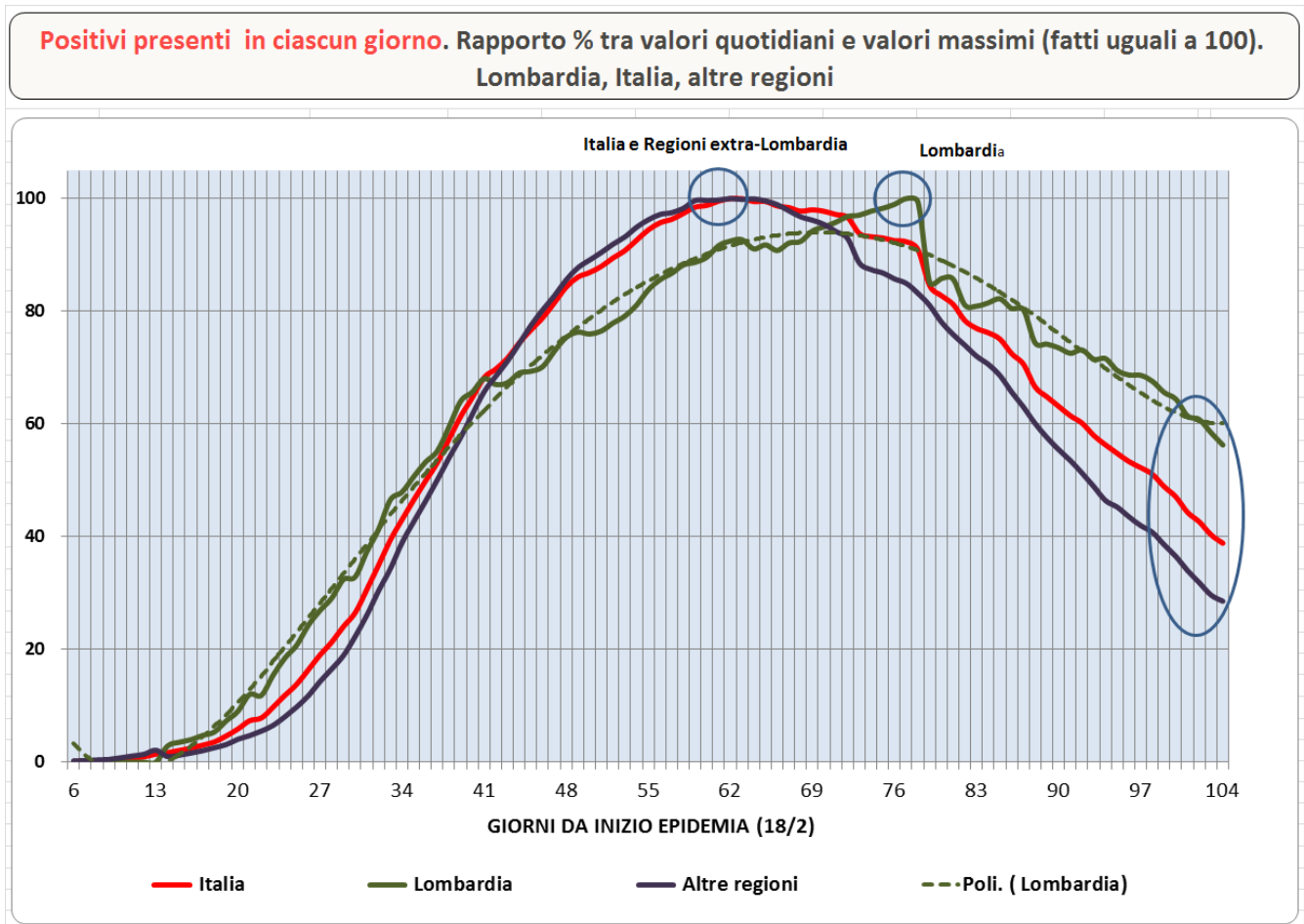


I dati dell'epidemia alla 14^a settimana

25-31 maggio



Il numero massimo di **persone contagiate presenti** veniva raggiunto, in Italia e nell'insieme delle regioni al di fuori della Lombardia, il 19 aprile, 62 giorni dopo l'inizio dell'epidemia; in Lombardia lo stesso picco veniva raggiunto il 4 maggio, 15 giorni dopo, a 77 giorni dall'inizio dell'epidemia. Posti uguale a 100 i valori massimi, il 31 maggio (a 104 giorni dall'inizio dell'epidemia) la Lombardia è a quota 56: in altre parole si è avuto un calo circa del 44%; alla stessa data nell'insieme delle altre regioni i positivi presenti sono il 29% del picco massimo, con una riduzione quindi di oltre il 70% (-61% circa nella media italiana)

Più correttamente, tenendo conto del diverso momento in cui il picco massimo veniva raggiunto, a partire da quel momento in Lombardia il **calo medio quotidiano dei contagiati presenti** è stato del 2,1%, nelle altre regioni del 2,9% (per una media nazionale del -2,2%).

1Q. ITALIA. ANDAMENTO DEI CONTAGI. Valori assoluti cumulati, quotidiani, e per ogni singolo giorno - Da inizio epidemia al 31.5

2Q. LOMBARDIA. ANDAMENTO DEI CONTAGI. Valori assoluti cumulati, quotidiani, e per ogni singolo giorno - Da inizio epidemia al 31.5

1. Italia. Positivi presenti a fine settimana. Valori assoluti (migliaia) e variazioni % rispetto settimana precedente
2. Lombardia. Positivi presenti a fine settimana. Valori assoluti e variazioni % rispetto settimana precedente
3. Regioni extra-Lombardia. Positivi presenti a fine settimana. Valori assoluti (migliaia) e variazioni % rispetto settimana precedente
4. Positivi presenti a fine settimana x 100.000 abitanti. Italia, Lombardia, altre regioni
5. Italia. Composizione per condizione dei positivi presenti a fine settimana
6. Lombardia. Composizione per condizione dei positivi presenti a fine settimana
7. Italia, Lombardia, altre regioni. Guariti + Dimessi x 100 nuovi contagiati, per settimana
8. Italia, Lombardia, Altre regioni. Ospedalizzati in complesso per 100 positivi presenti a fine settimana
9. Italia. Positivi ricoverati. Variazioni % settimanali
10. Lombardia. Positivi ricoverati. Variazioni % settimanali
11. Italia e Lombardia. Tasso di guarigione (Dimessi e guariti x 100 positivi medi). Dati settimanali
12. Italia e Lombardia. Tasso di guarigione cumulato (Dimessi e guariti x 100 positivi totali). Dati a fine di ciascuna settimana
13. Italia e Lombardia. Decessi x 100 positivi medi, per settimana
14. Italia e Lombardia. Decessi x 100.000 abit. Valori medi per settimana
15. Italia e Lombardia. Decessi x 100 positivi totali. Valori cumulati a fine settimana
16. Italia e Lombardia. Decessi per 100.000 abitanti. Valori cumulati a fine settimana
17. Italia. Tamponi eseguiti per settimana, totali e x 100.000 abitanti
18. Lombardia. Tamponi eseguiti per settimana, totali e x 100.000 abitanti
19. Italia. Nuovi positivi rilevati nel corso della settimana e positivi totali cumulati a fine settimana da inizio epidemia (scala dx).
20. Lombardia. Nuovi positivi rilevati nel corso della settimana e positivi totali cumulati a fine settimana da inizio epidemia (scala dx).
21. Italia, Lombardia, altre regioni. Nuovi positivi rilevati nel corso della settimana per 100 tamponi
22. Italia, Lombardia, altre regioni. Nuovi positivi rilevati nel corso della settimana per 100.000 abitanti

- R1. Casi positivi totali da inizio epidemia per 100.000 abitanti. Dati al 31.5. Valori ordinati per regione
- R2. Totale ricoverati. % su positivi alla data indicata. Dati al 31.5. Valori ordinati per regione
- R3. Tamponi totali eseguiti da inizio epidemia x 100.000 abitanti. Dati al 31.5. Valori ordinati per regione
- R4. Dimessi e guariti. % su casi totali da inizio epidemia. Dati al 31.5. Valori ordinati per regione
- R5. Deceduti da inizio epidemia x 100 positivi. Dati al 31.5. Valori ordinati per regione
- R6. Deceduti da inizio epidemia x 1.000.000 abitanti. Dati al 31.5. Valori ordinati per regione
- R7. Nuovi casi. Settimana terminante al 31.5-2020. Variazione % rispetto ai nuovi casi nella settimana precedente. Valori ordinati per regione

P 01. Lombardia: casi totali. Valori da inizio epidemia x 100.000 abitanti, per provincia, al 31.5.2020 per provincia

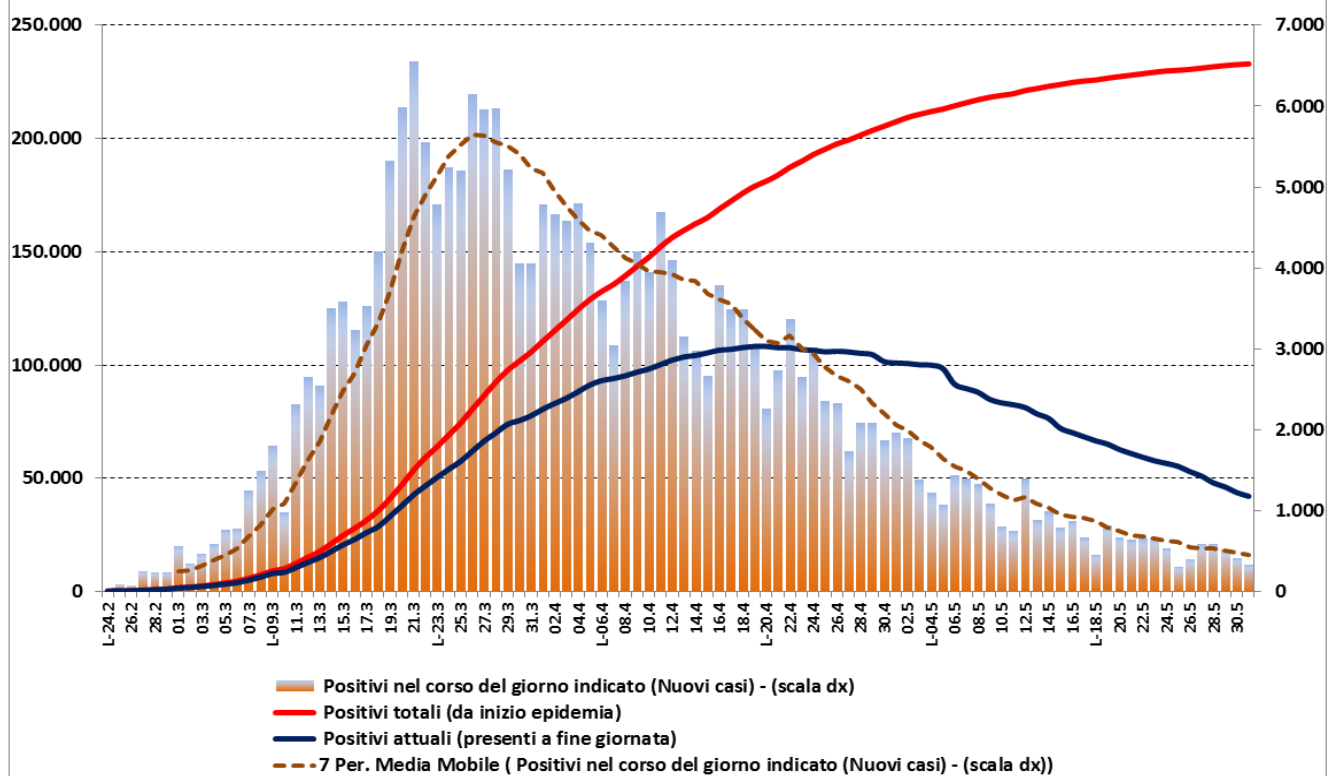
P 02. Lombardia: Nuovi casi giornalieri x 100.000 abitanti, al 31.5.2020 per provincia

P 03. Nuovi casi giornalieri totali registrati negli ultimi 7 giorni. Variazioni % rispetto ai 7 giorni precedenti, al 31.5.2020 per provincia

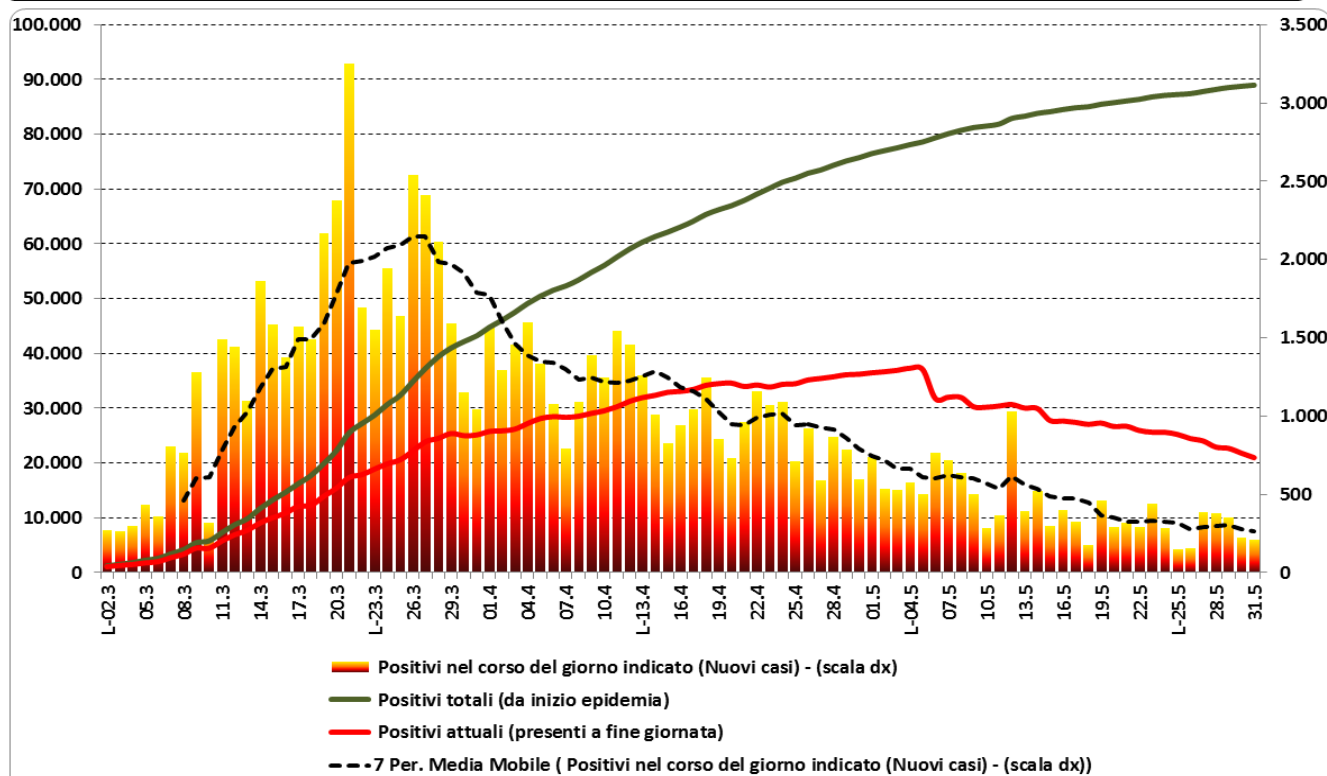
DATI RIEPILOGATIVI PER SETTIMANA. ITALIA

DATI RIEPILOGATIVI PER SETTIMANA. LOMBARDIA

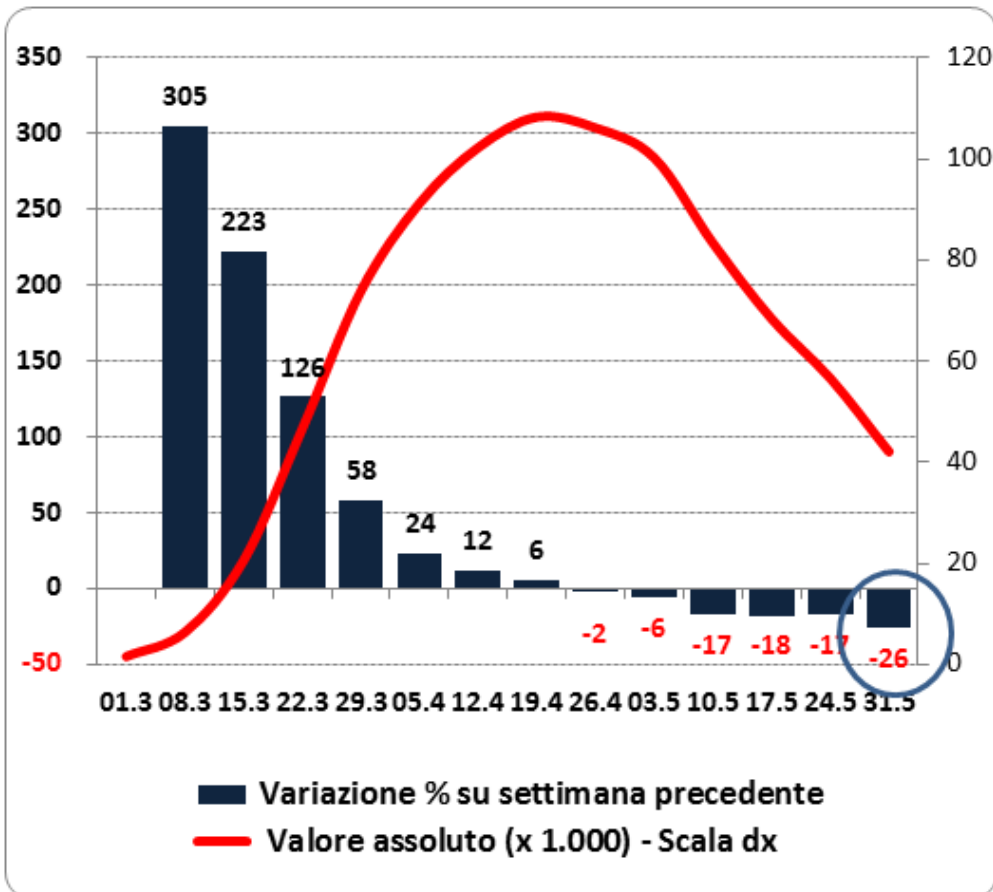
1Q. ITALIA. ANDAMENTO DEI CONTAGI. Valori assoluti cumulati, quotidiani, per ogni singolo giorno



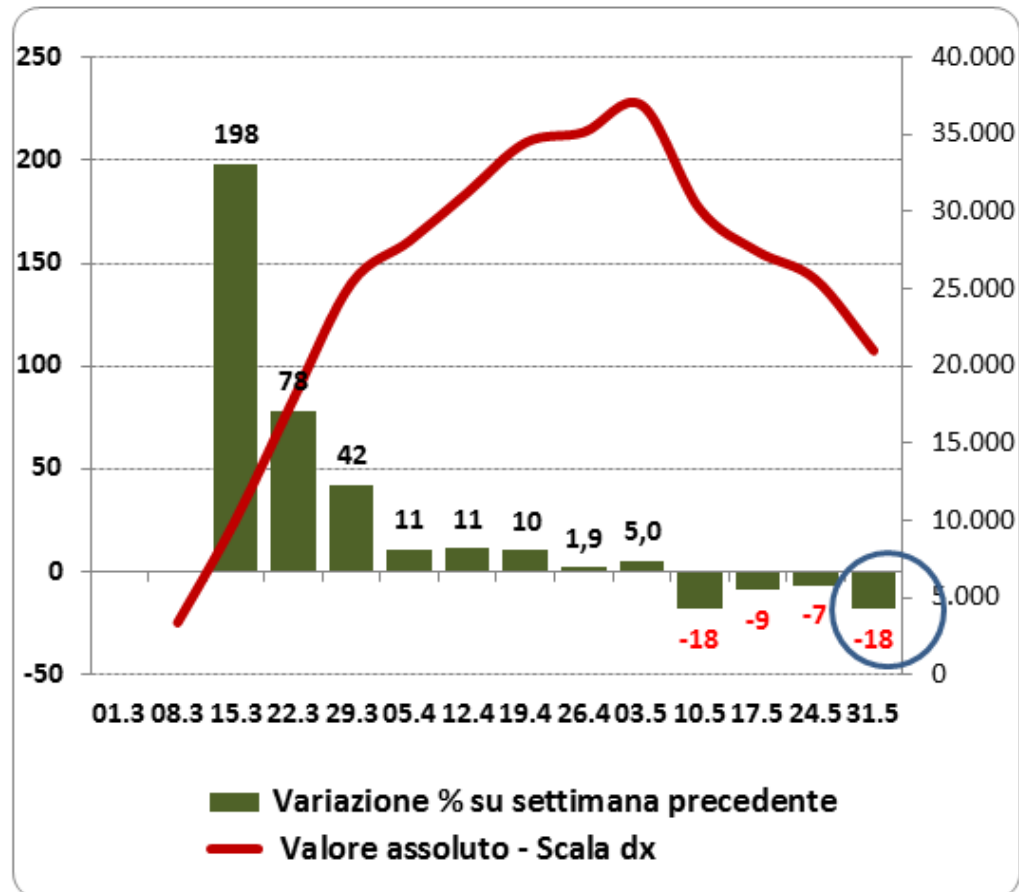
2Q. LOMBARDIA. ANDAMENTO DEI CONTAGI. Valori assoluti cumulati, quotidiani, e per ogni singolo giorno - Da inizio epidemia al 31.5



1. Italia. Positivi presenti a fine settimana. Valori assoluti (migliaia) e variazioni % rispetto settimana precedente

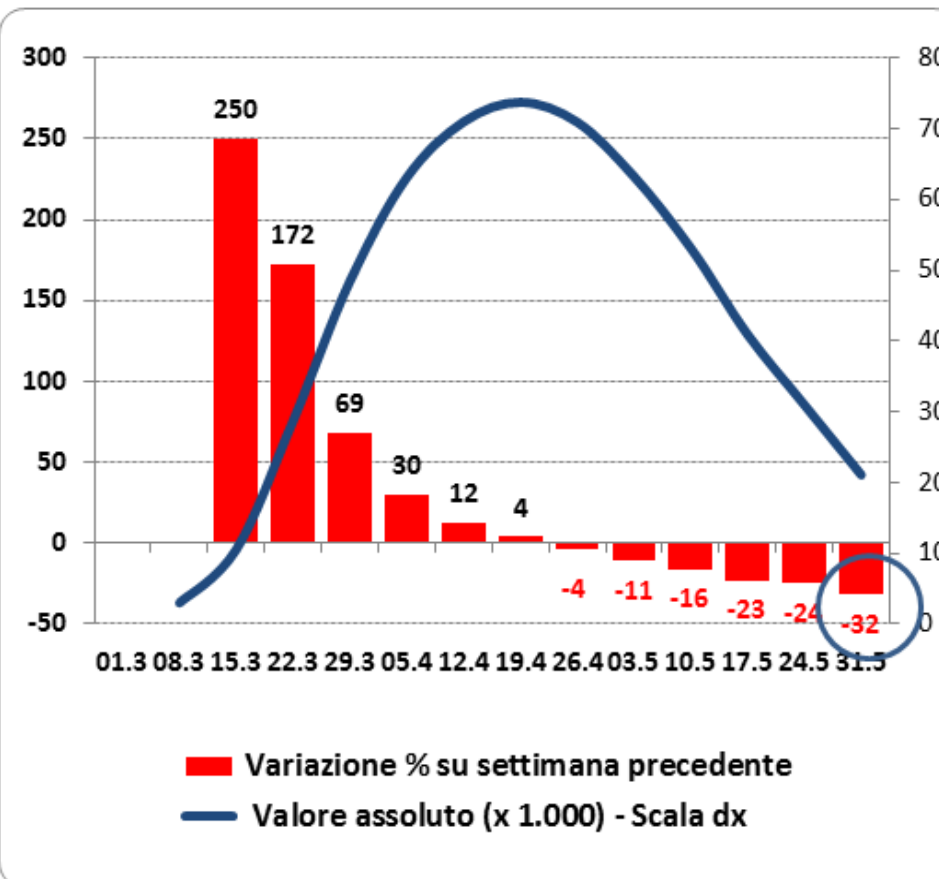


2. Lombardia. Positivi presenti a fine settimana. Valori assoluti e variazioni % rispetto settimana precedente

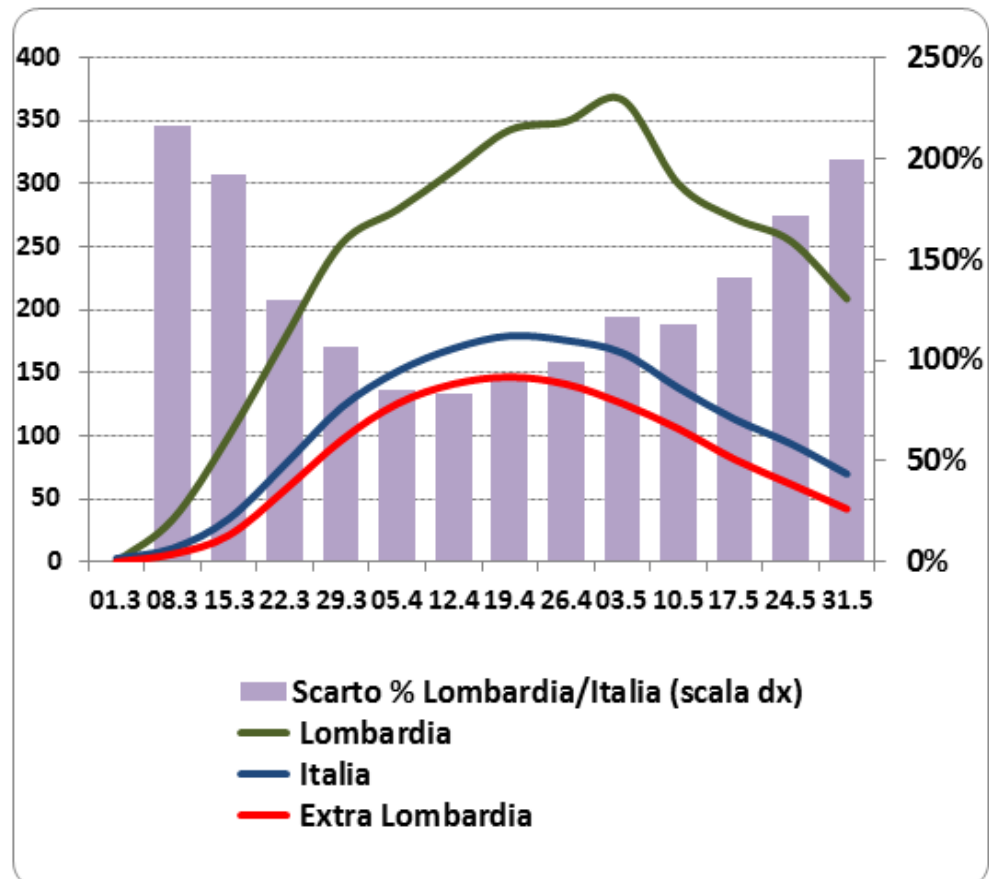


Continua, in Lombardia, come in Italia, il calo dei *positivi presenti*, che nell'ultima settimana è stato del 18% in Lombardia e del 26% in Italia. La Lombardia migliora più lentamente anche guardando all'ultimo mese, con una riduzione del 43%, rispetto al -58% della media nazionale.

3. Regioni extra-Lombardia. Positivi presenti a fine settimana. Valori assoluti (migliaia) e variazioni % rispetto settimana precedente

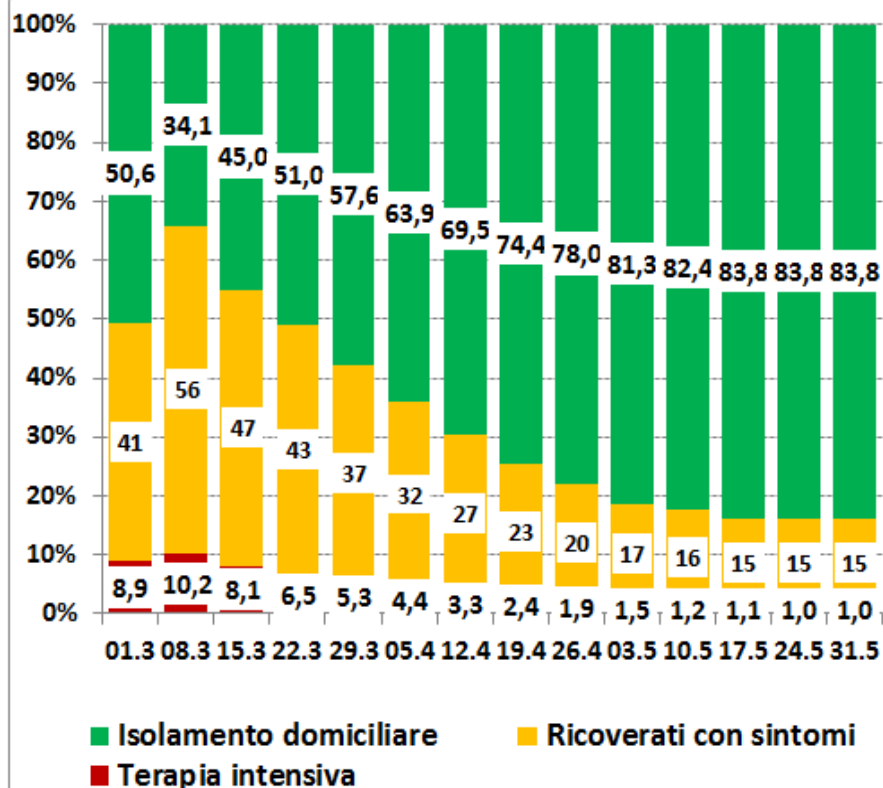


4. Positivi presenti a fine settimana x 100.000 abitanti. Italia, Lombardia, altre regioni

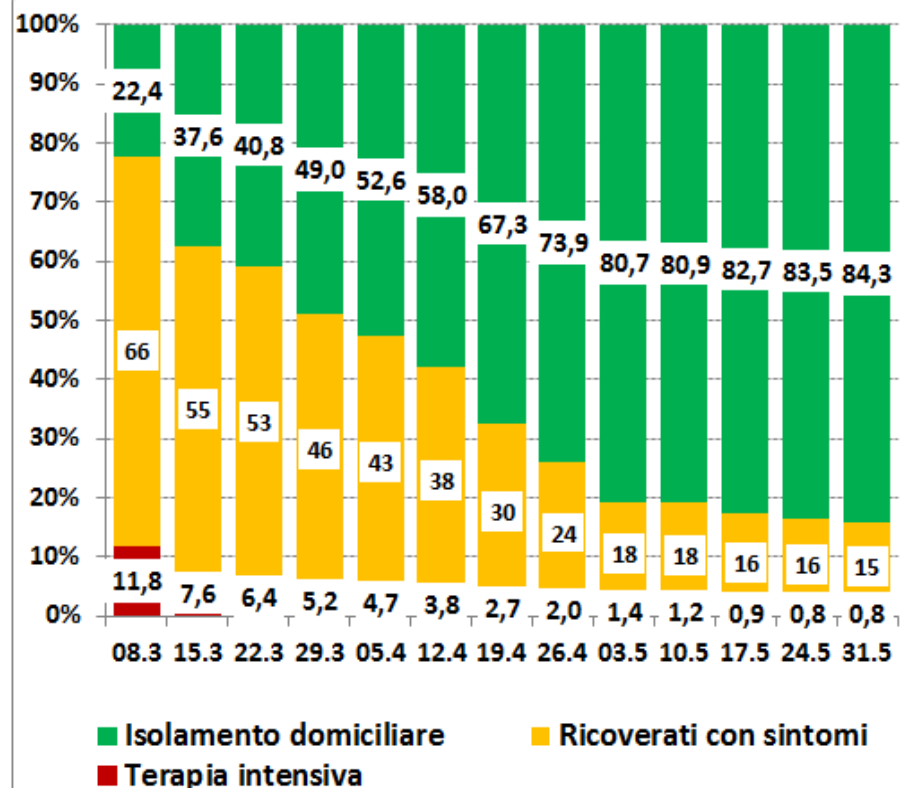


La riduzione dei *positivi presenti* è stata particolarmente accentuata al di fuori della Lombardia (-67% nelle ultime 4 settimane); il loro numero scende anche in rapporto alla popolazione, ma il divario tra Lombardia (209 positivi per 100. abitanti) e le altre regioni (42) torna ad allargarsi.

5. Italia. Composizione per condizione dei positivi presenti a fine settimana

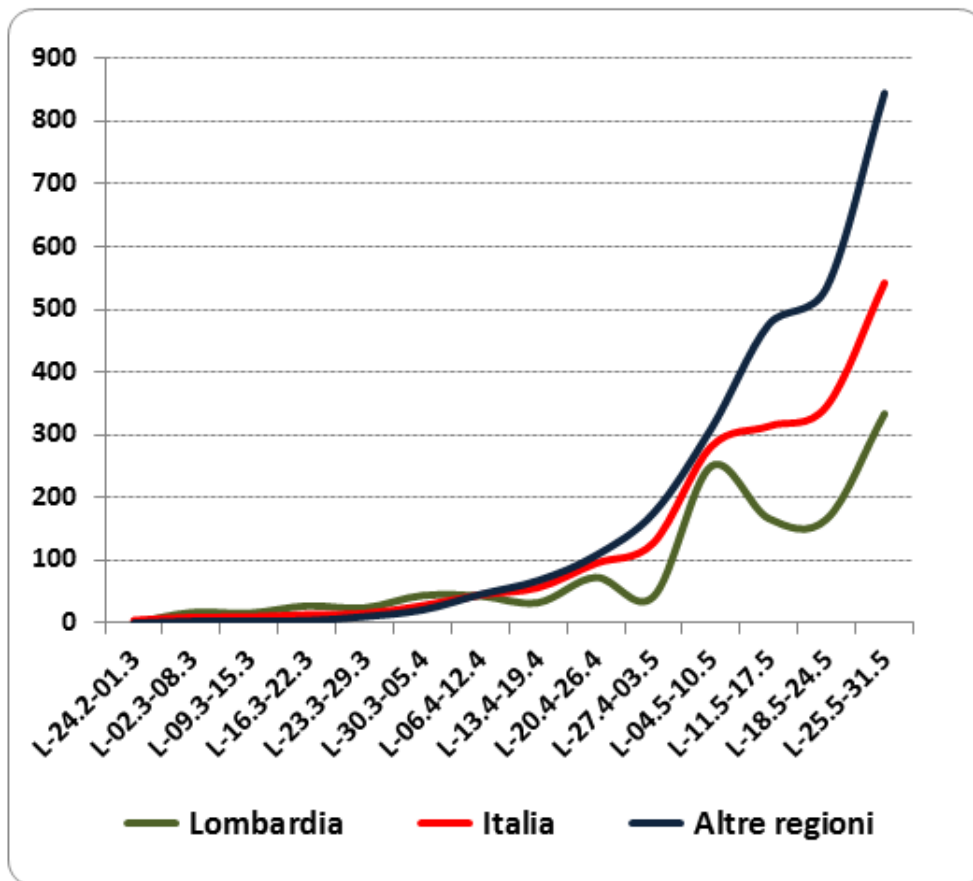


6. Lombardia. Composizione per condizione dei positivi presenti a fine settimana

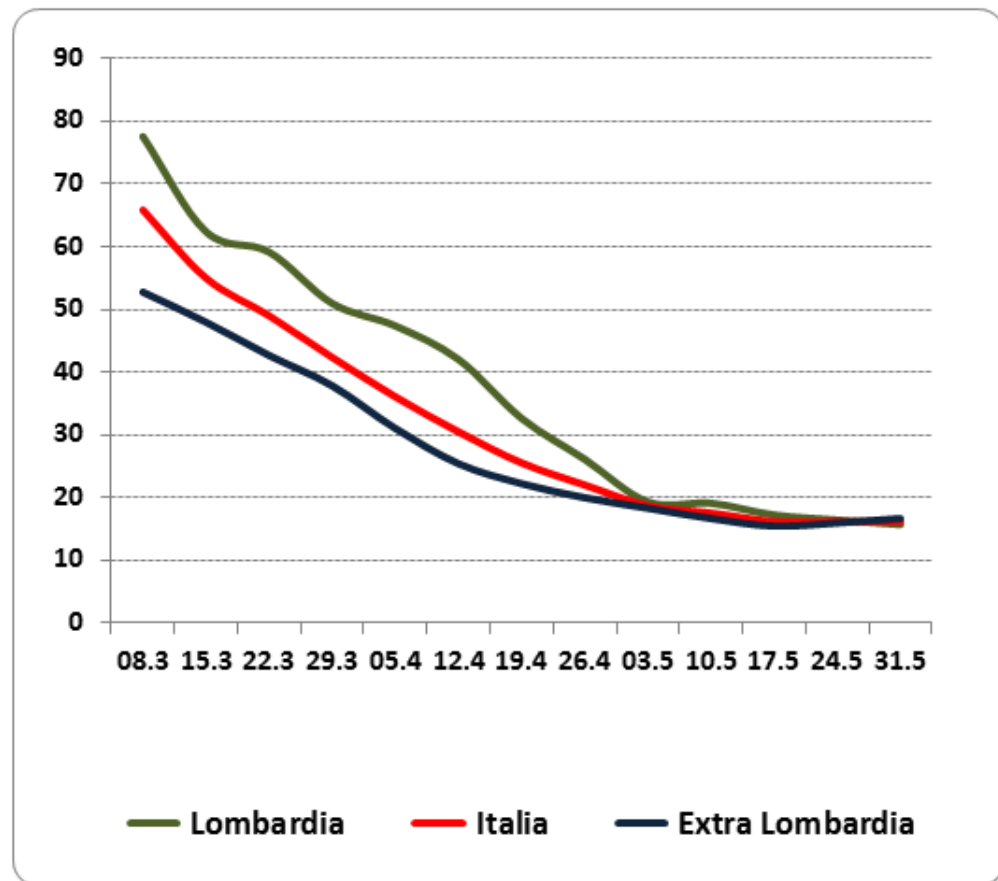


Continua in modo generalizzato il calo dei degenti *in terapia intensiva*, scesi in Italia all'1% dei positivi totali presenti, e allo 0,8% in Lombardia; scende anche la quota dei "ricoverati con sintomi", anche in questo caso a vantaggio dei positivi per i quali è sufficiente l'*isolamento domiciliare*, e che sono l'84% circa del totale.

7. Italia, Lombardia, altre regioni. Guariti + Dimessi x 100 nuovi contagiati, per settimana

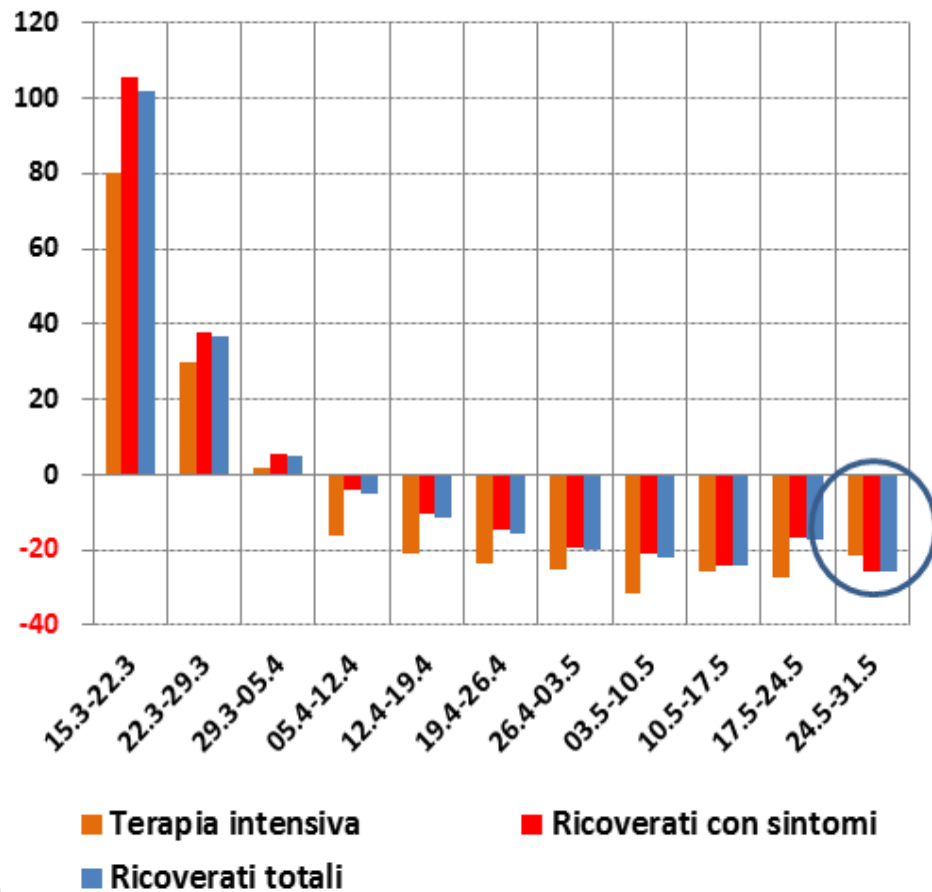


8. Italia, Lombardia, Altre regioni. Ospedalizzati in complesso per 100 positivi presenti a fine settimana

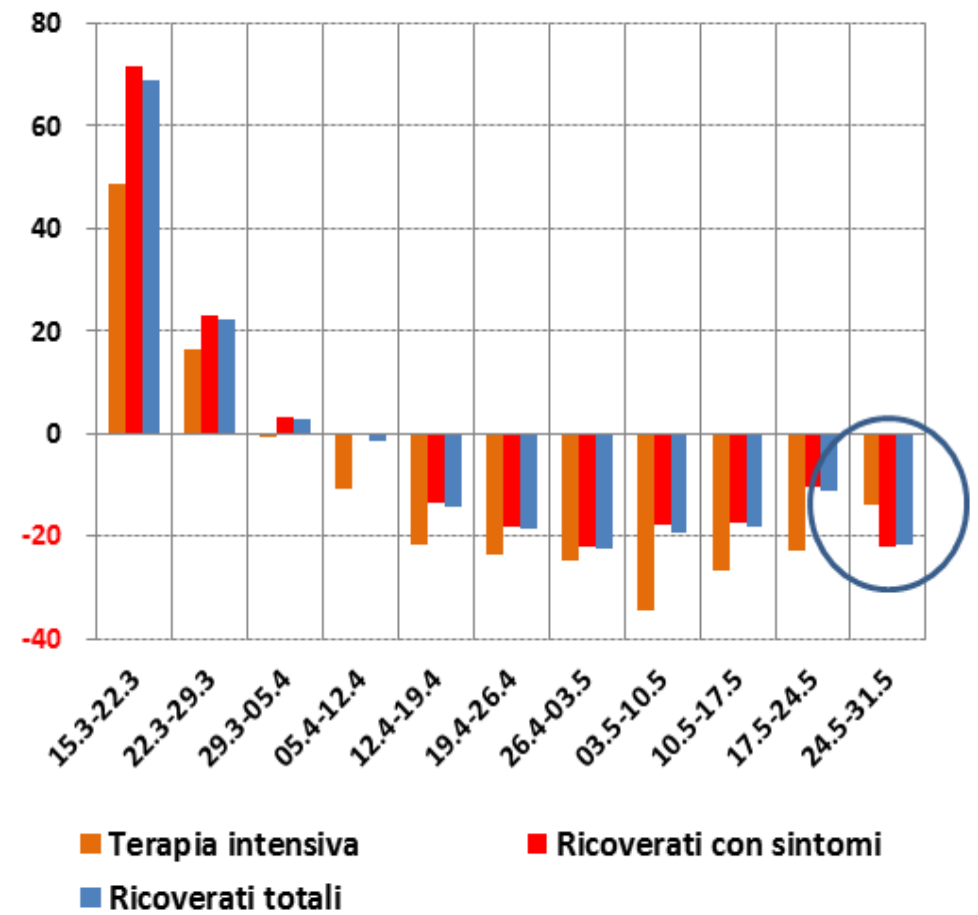


Il rapporto tra guariti e dimessi da un lato e nuovi casi dall'altro, continua a migliorare, sia in Lombardia che nelle altre regioni; va però detto che in Lombardia l'andamento è meno favorevole e più altalenante. Sempre più convergente risulta invece la quota degli ospedalizzati sul totale dei contagiati.

9. Italia. Positivi ricoverati. Variazioni % settimanali

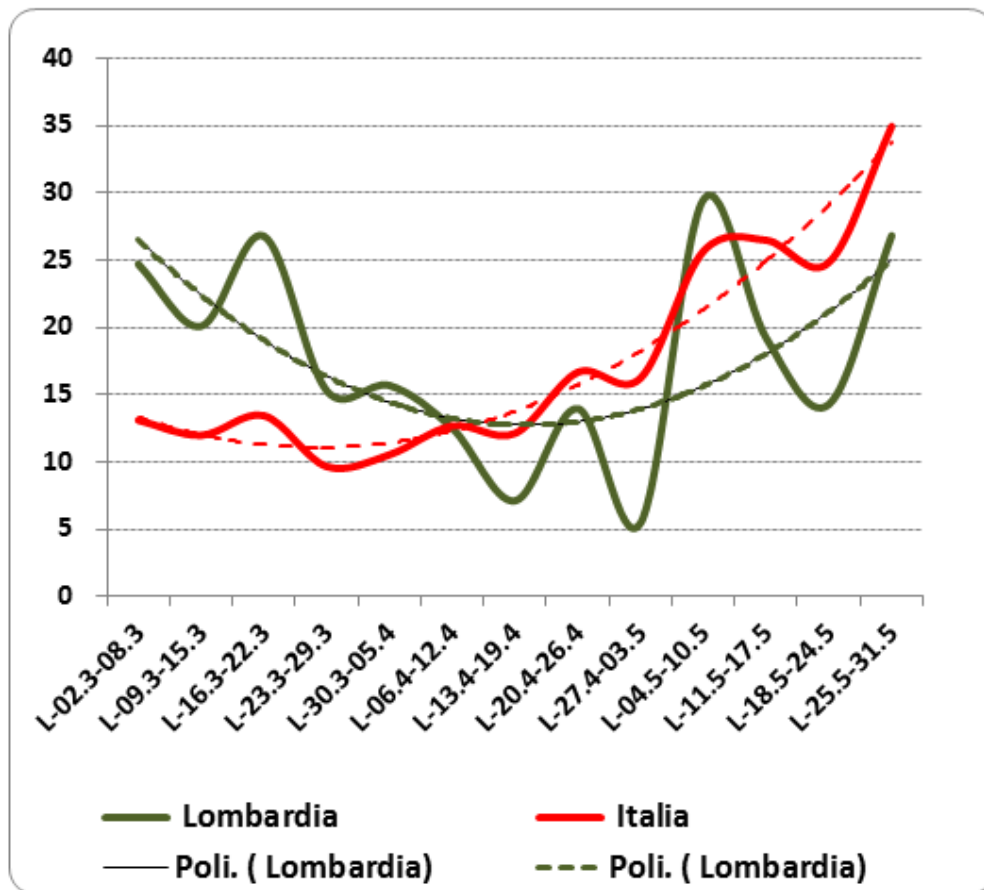


10. Lombardia. Positivi ricoverati. Variazioni % settimanali

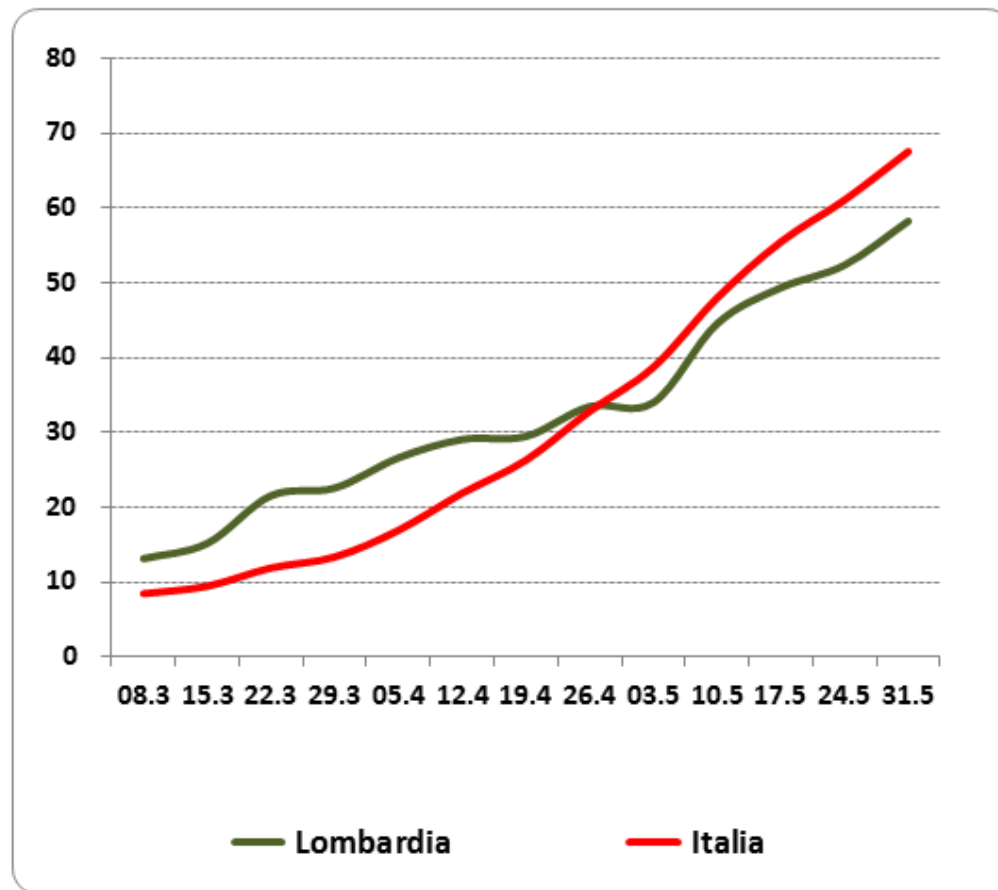


Il calo in valore assoluto dei ricoverati prosegue ormai da 8 settimane; sia in Lombardia che in Italia tale andamento riguarda soprattutto i pazienti in terapia intensiva, diminuiti mediamente del 22-24% a settimana.

11. Italia e Lombardia. Tasso di guarigione (Dimessi e guariti x 100 positivi medi). Dati settimanali

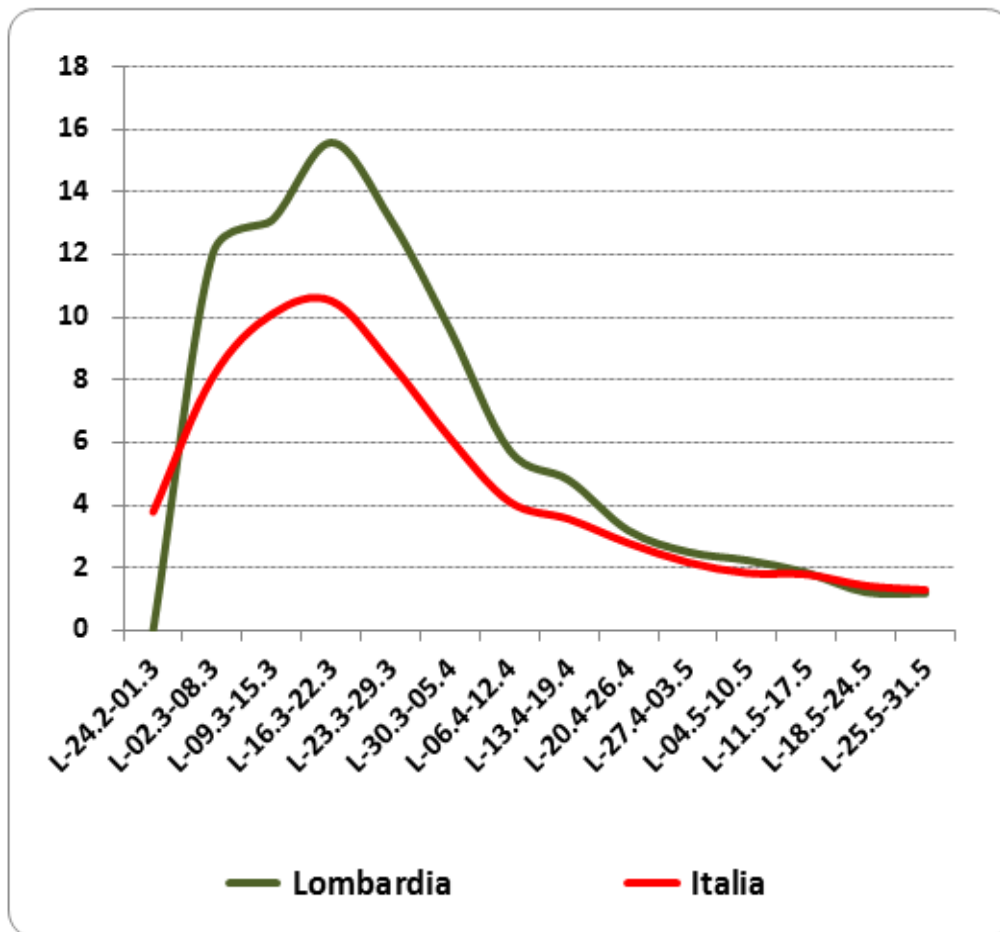


12. Italia e Lombardia. Tasso di guarigione cumulato (Dimessi e guariti x 100 positivi totali). Dati a fine di ciascuna settimana

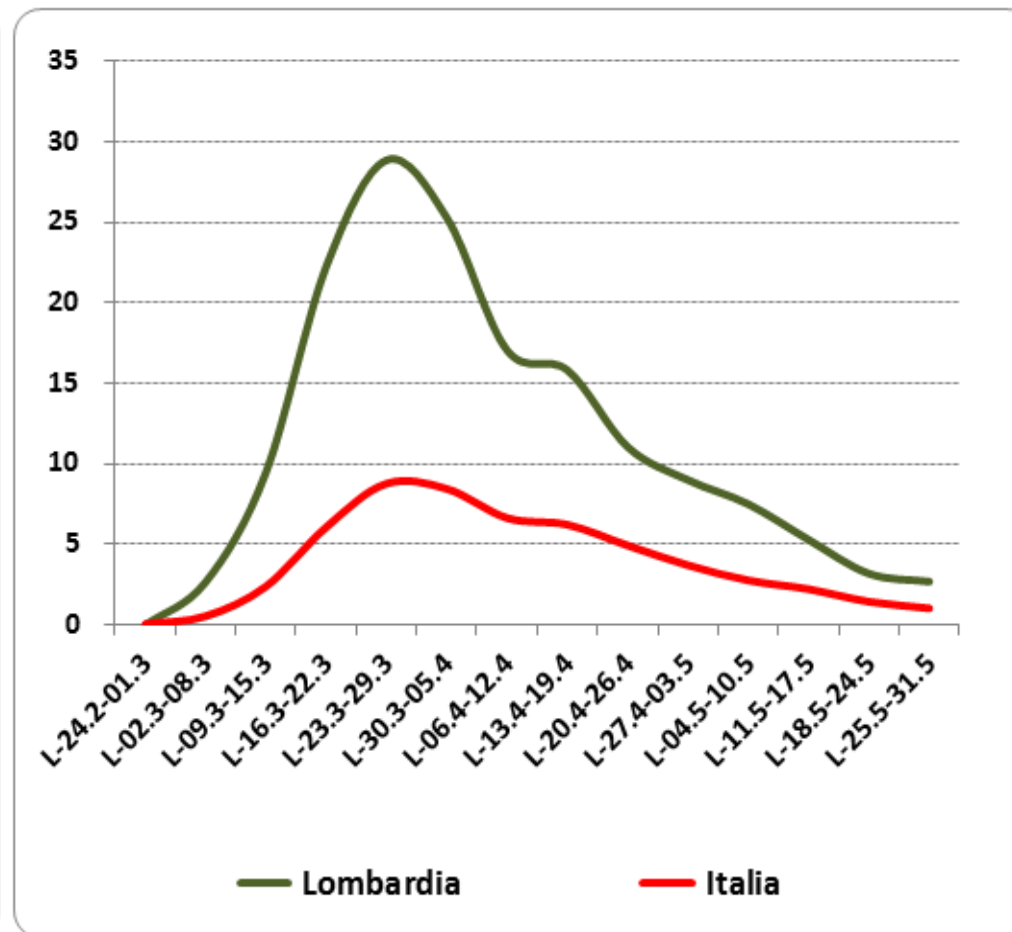


Sia pure in modo discontinuo, il tasso di guarigione su base settimanale continua a migliorare, sia in Lombardia che in Italia ; il tasso di guarigione cumulato da inizio epidemia rimane più alto in Italia rispetto alla Lombardia

13. Italia e Lombardia. Decessi x 100 positivi medi, per settimana

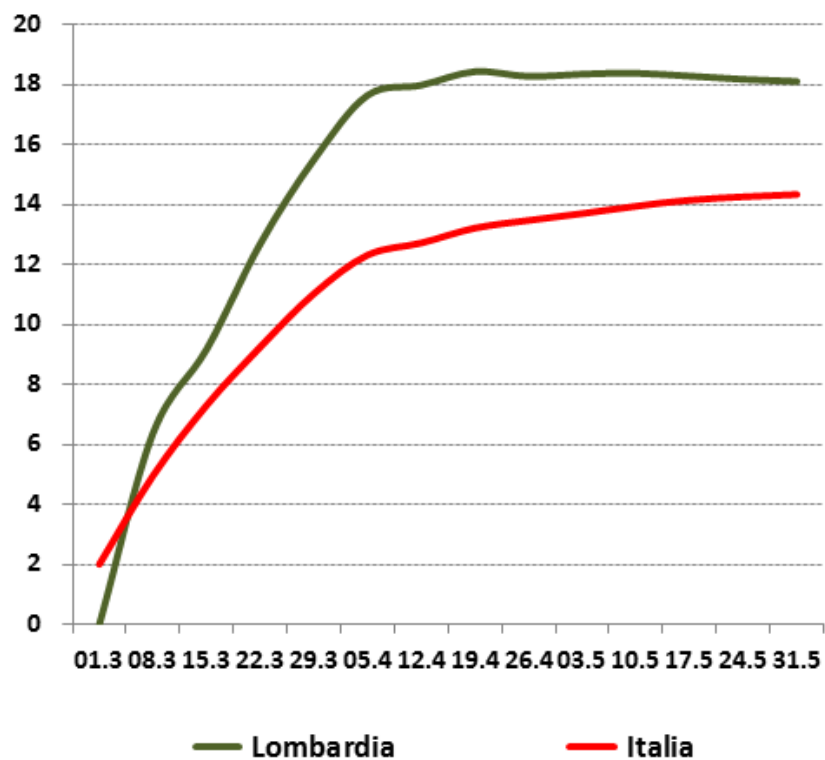


14. Italia e Lombardia. Decessi x 100.000 abit. Valori medi per settimana

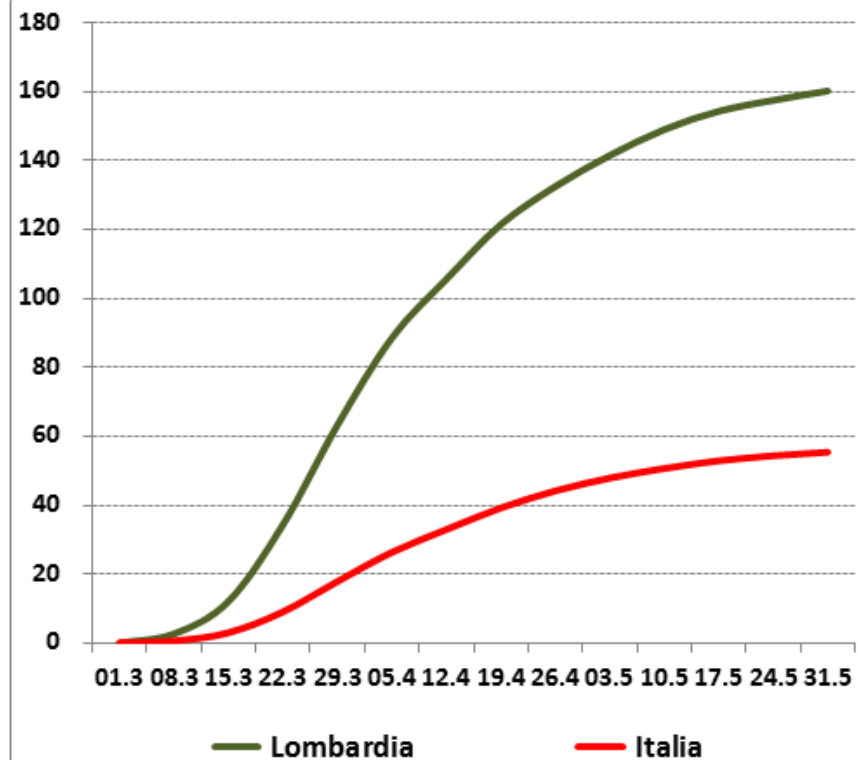


Migliorano, e si avvicinano, gli *indicatori di mortalità*, sia il rapporto settimanale tra decessi e positivi, sia dei decessi in rapporto alla popolazione residente

15. Italia e Lombardia. Decessi x 100 positivi totali. Valori cumulati a fine settimana

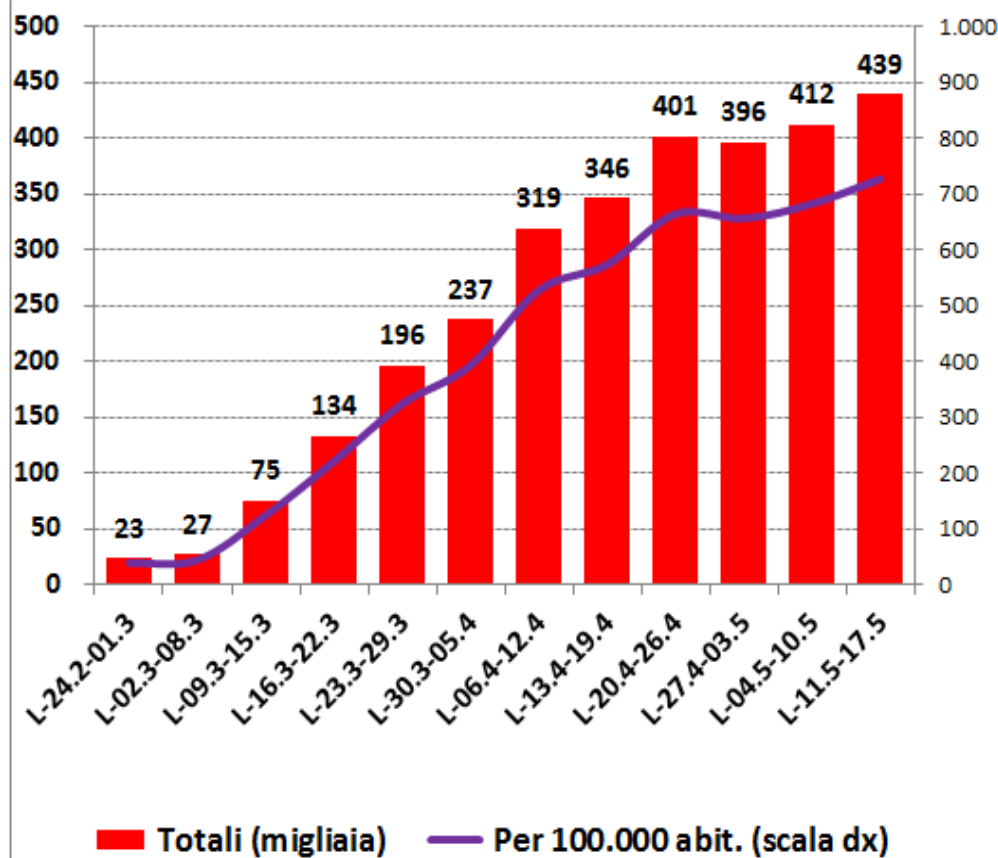


16. Italia e Lombardia. Decessi per 100.000 abitanti. Valori cumulati a fine settimana

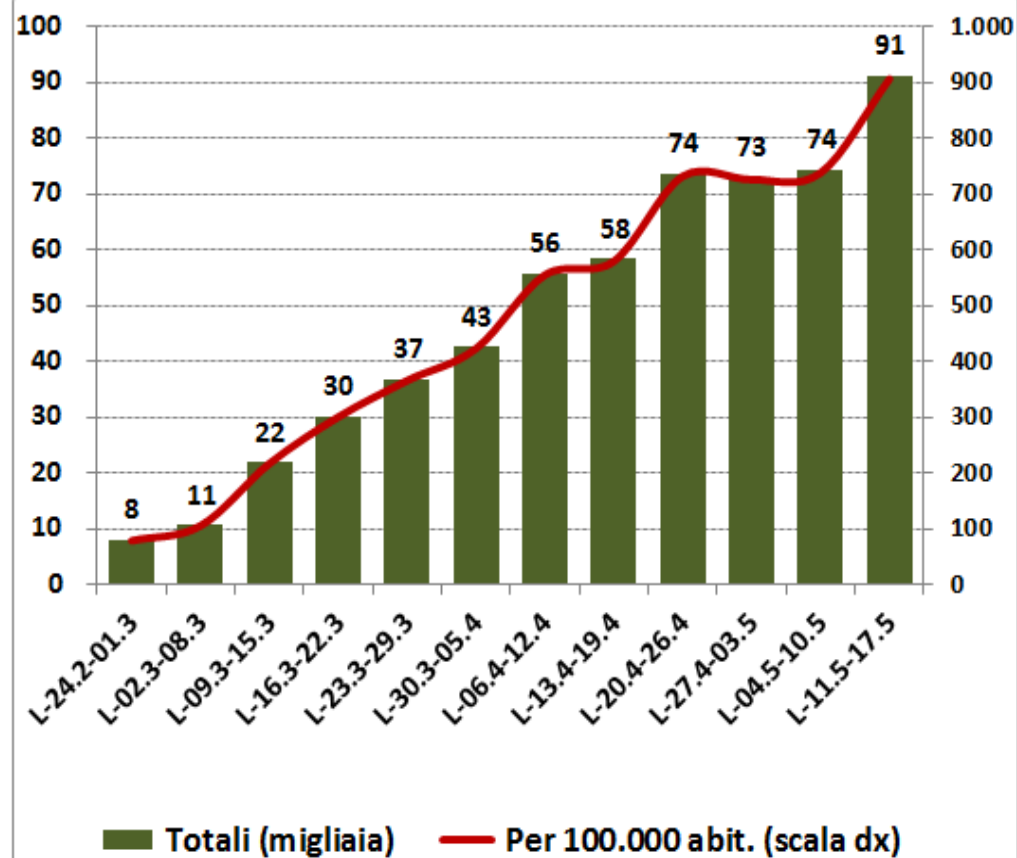


Sostanzialmente stabile, ma su livelli molto elevati, il tasso di letalità (cumulato da inizio epidemia, vale a dire il *rapporto tra decessi e contagiati*): 14,3% in Italia, 18,1% in Lombardia. La Lombardia supera di gran lunga le altre regioni anche nel *rapporto tra decessi e popolazione residente* (160 x 1000.000 abitanti in Lombardia, 34 nelle altre regioni)

17. Italia. Tamponi eseguiti per settimana, totali e x 100.000 abitanti

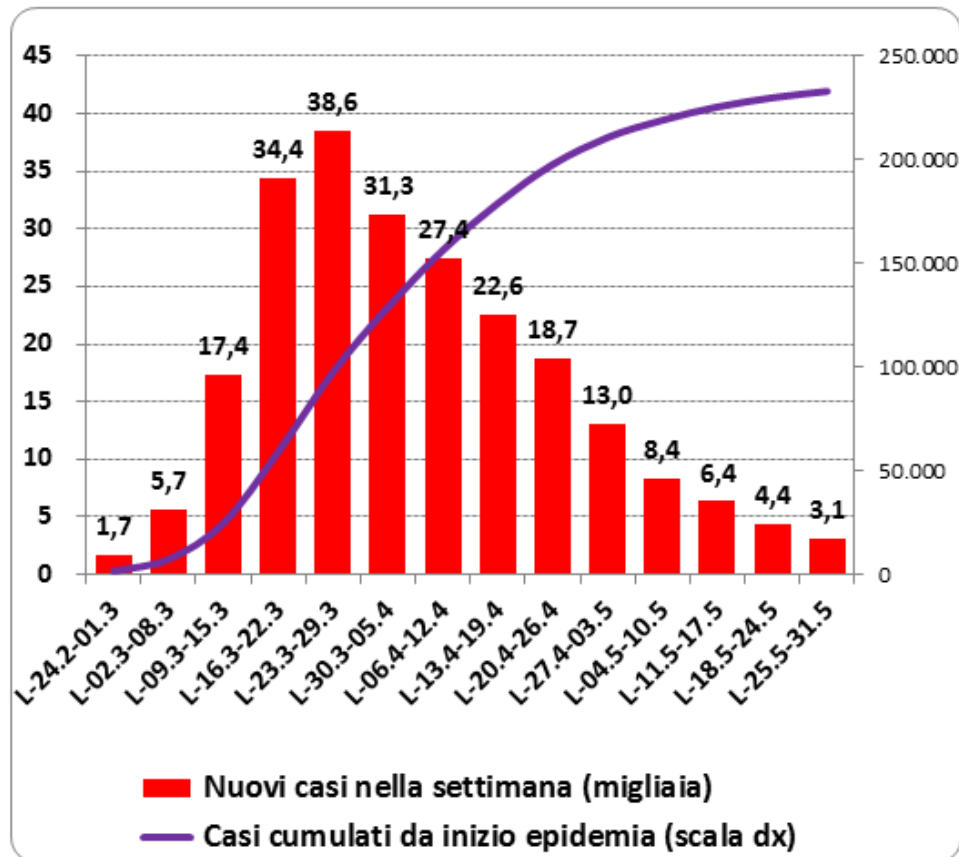


18. Lombardia. Tamponi eseguiti per settimana, totali e x 100.000 abitanti

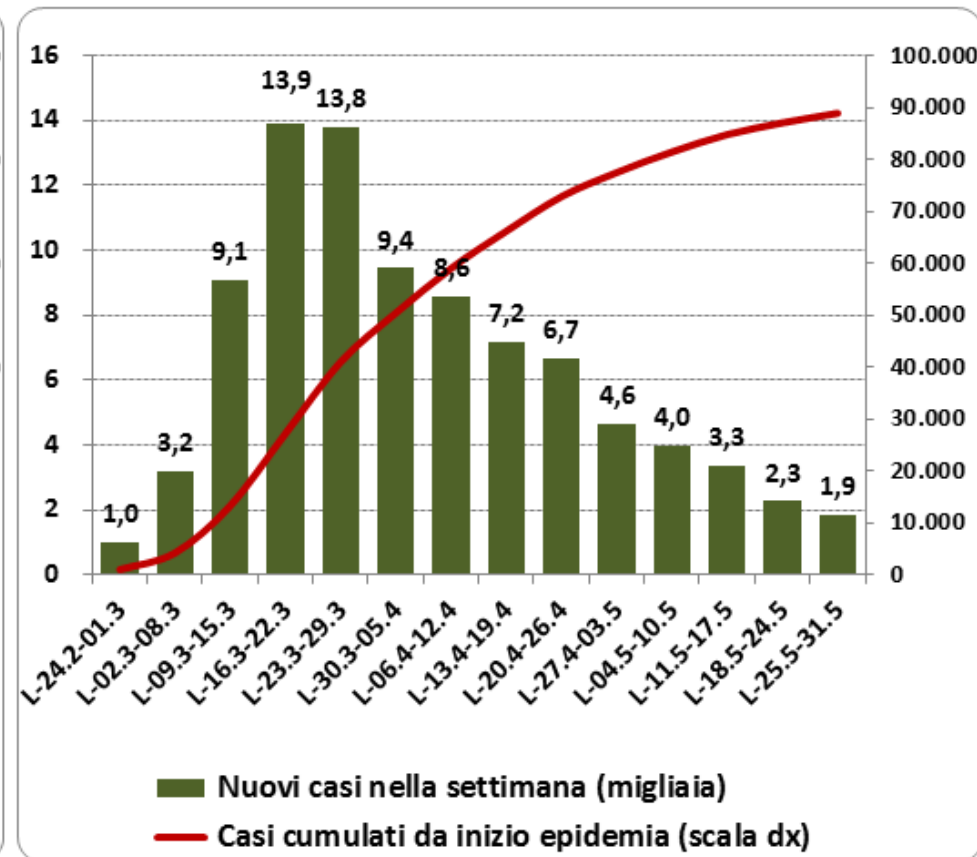


Nuovamente in crescita, nell'ultima settimana, il numero dei tamponi eseguiti, sia in valore assoluto che in rapporto alla popolazione residente.

19. Italia. Nuovi positivi rilevati nel corso della settimana e positivi totali cumulati a fine settimana da inizio epidemia (scala dx).

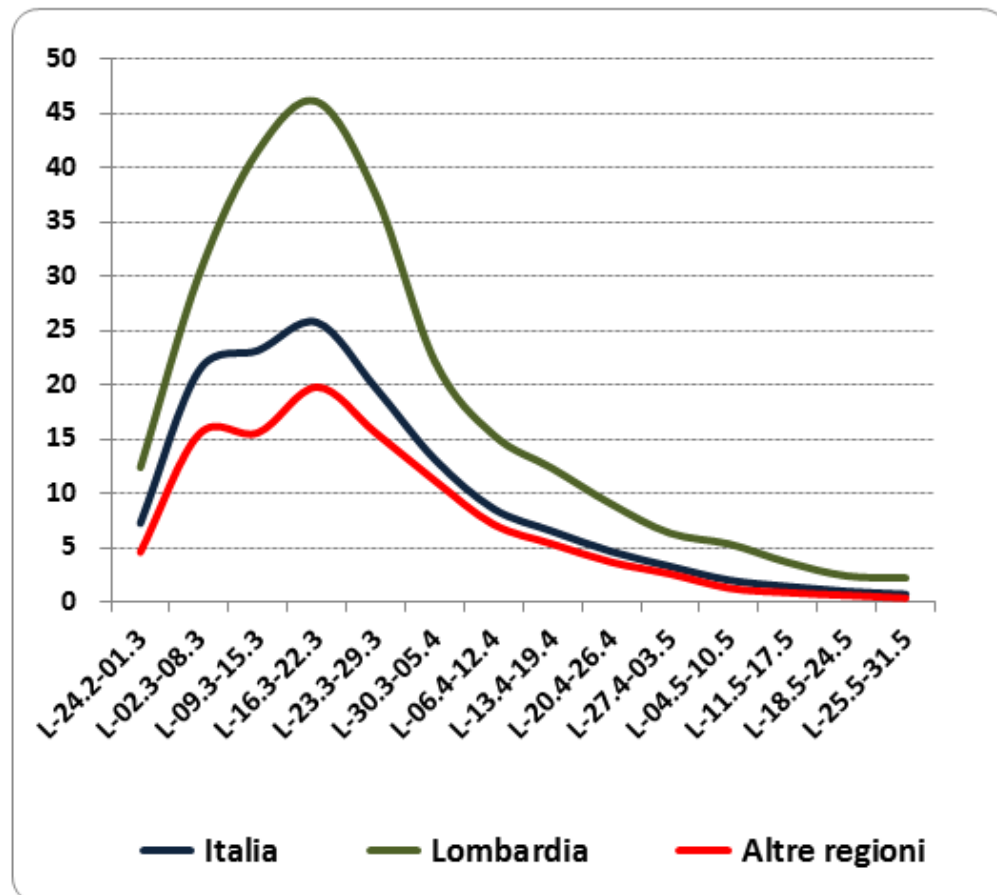


20. Lombardia. Nuovi positivi rilevati nel corso della settimana e positivi totali cumulati a fine settimana da inizio epidemia (scala dx).

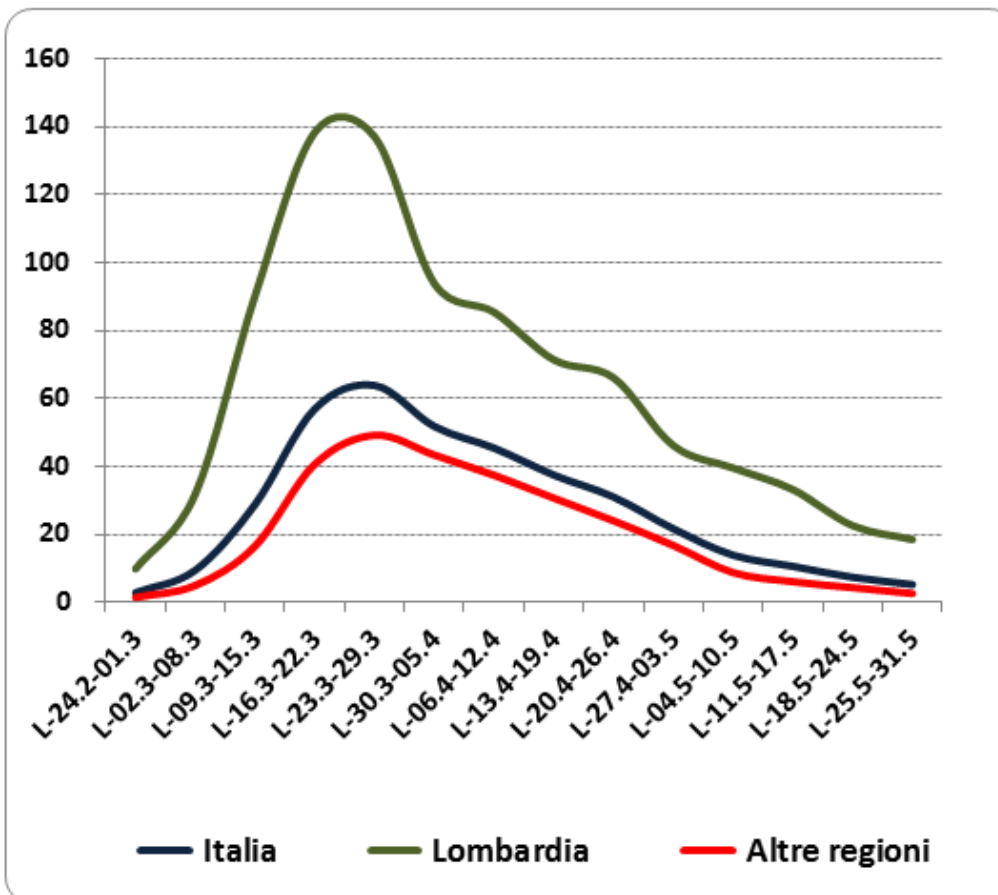


Per la nona settimana consecutiva in Italia e per la decima in Lombardia, i nuovi contagiati stanno diminuendo. La Lombardia mantiene però un tasso di crescita più sostenuto, per effetto del quale nell'ultima settimana di maggio i nuovi contagiati in regione hanno raggiunto la quota record, quasi del 60% del totale nazionale.

21. Italia, Lombardia, altre regioni. Nuovi positivi rilevati nel corso della settimana per 100 tamponi

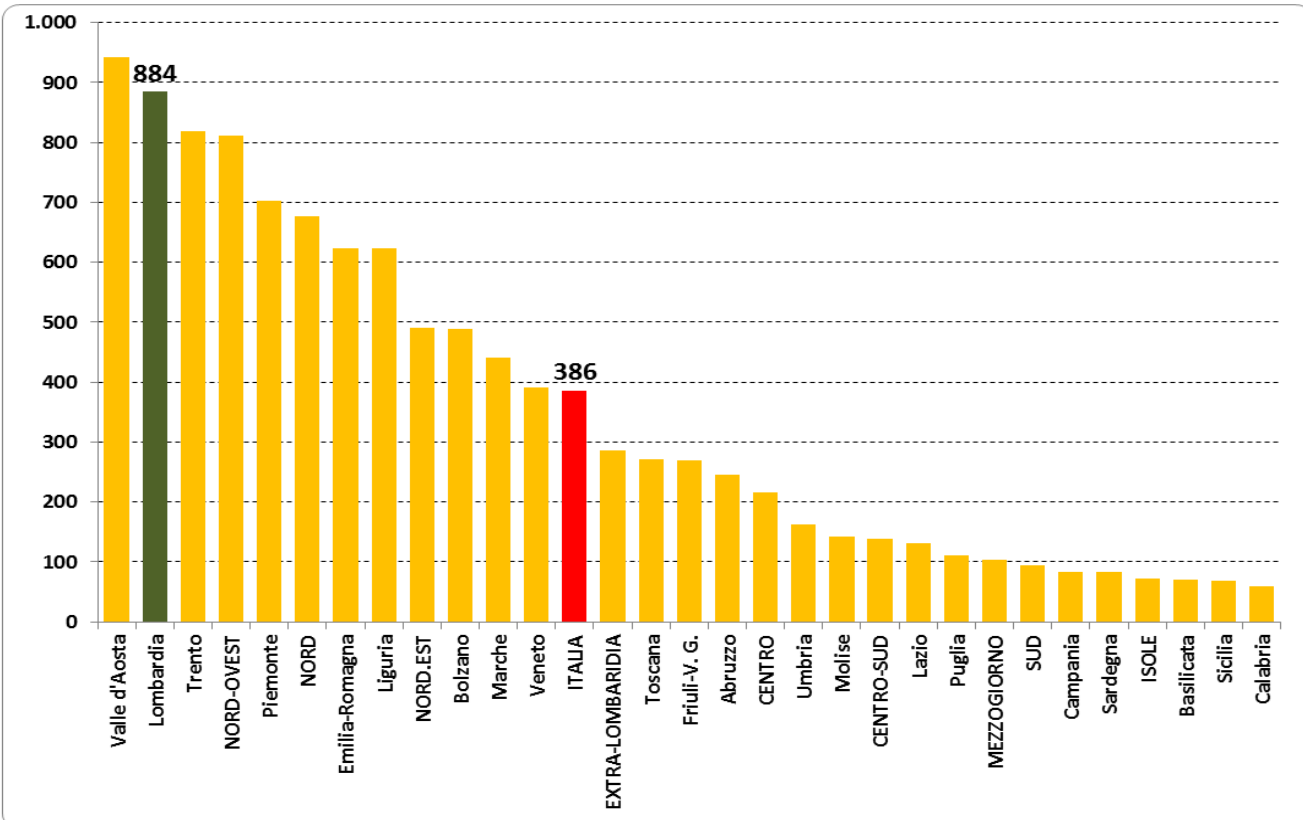


22. Italia, Lombardia, altre regioni. Nuovi positivi rilevati nel corso della settimana per 100.000 abitanti

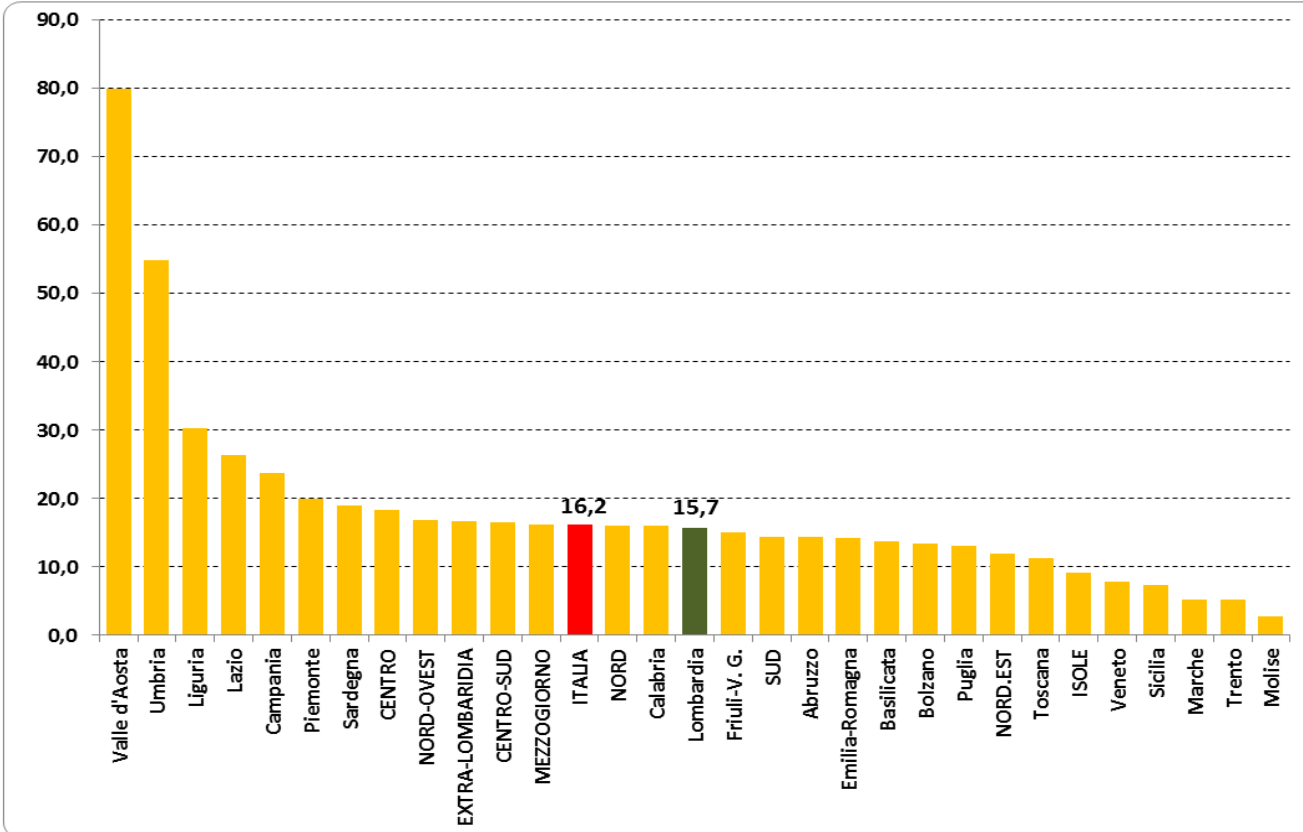


Il calo dei nuovi positivi è del tutto evidente anche in rapporto al numero di tamponi eseguiti, così come in rapporto alla popolazione residente

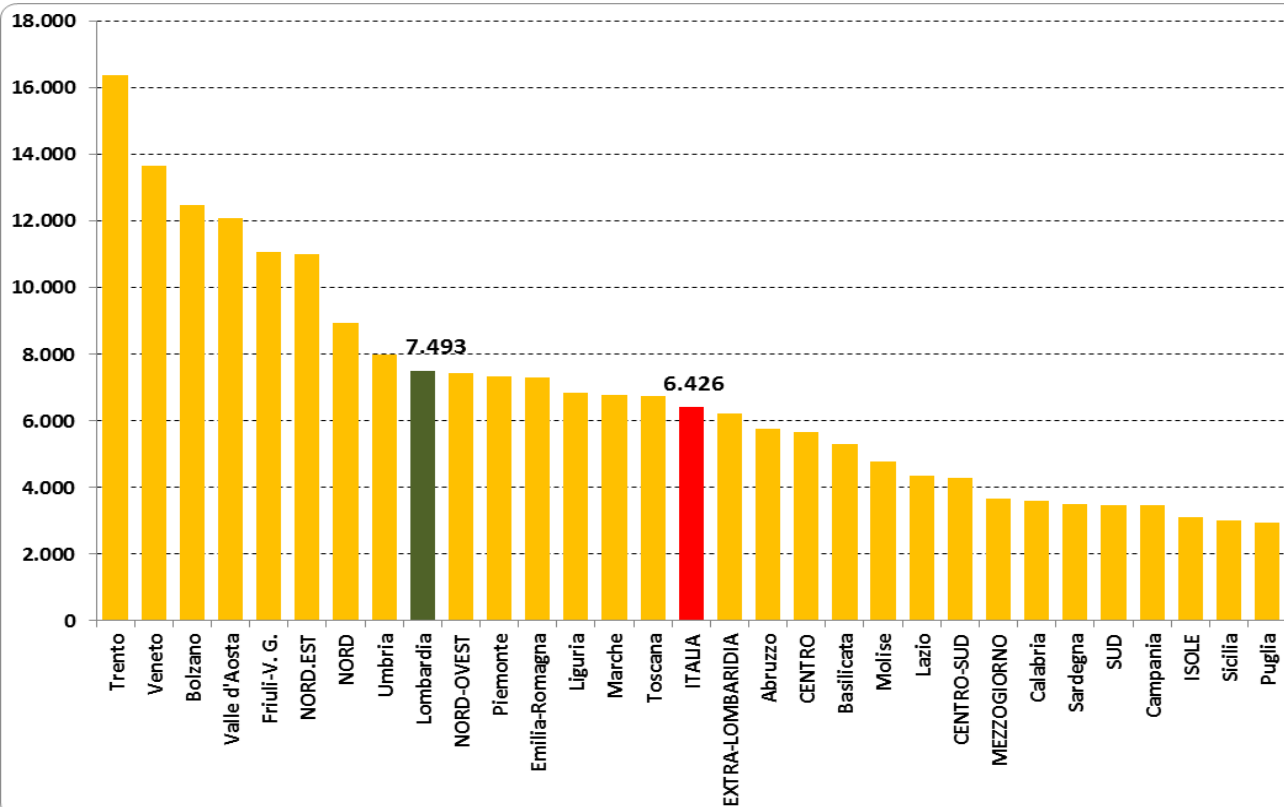
R1. Casi positivi totali da inizio epidemia per 100.000 abitanti. Dati al 31.5. Valori ordinati per regione



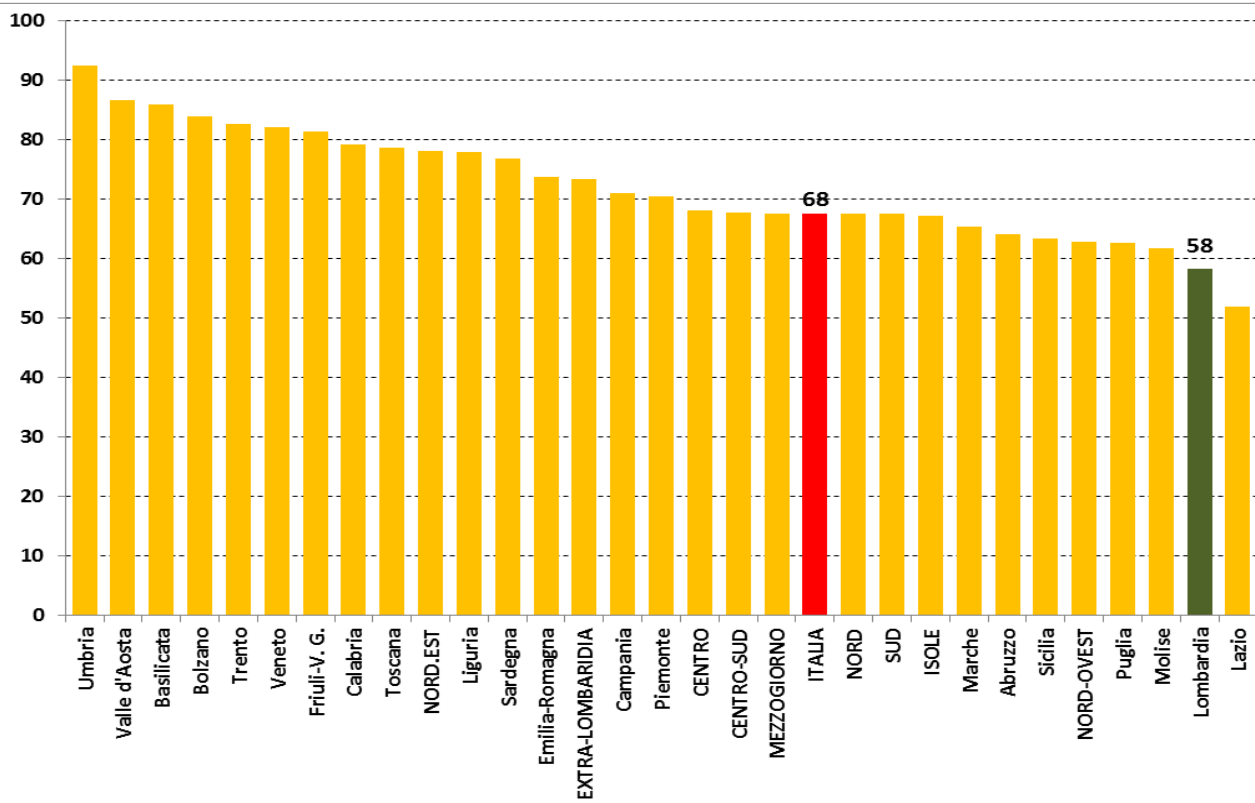
R2. Totale ricoverati. % su positivi alla data indicata. Dati al 31.5. Valori ordinati per regione



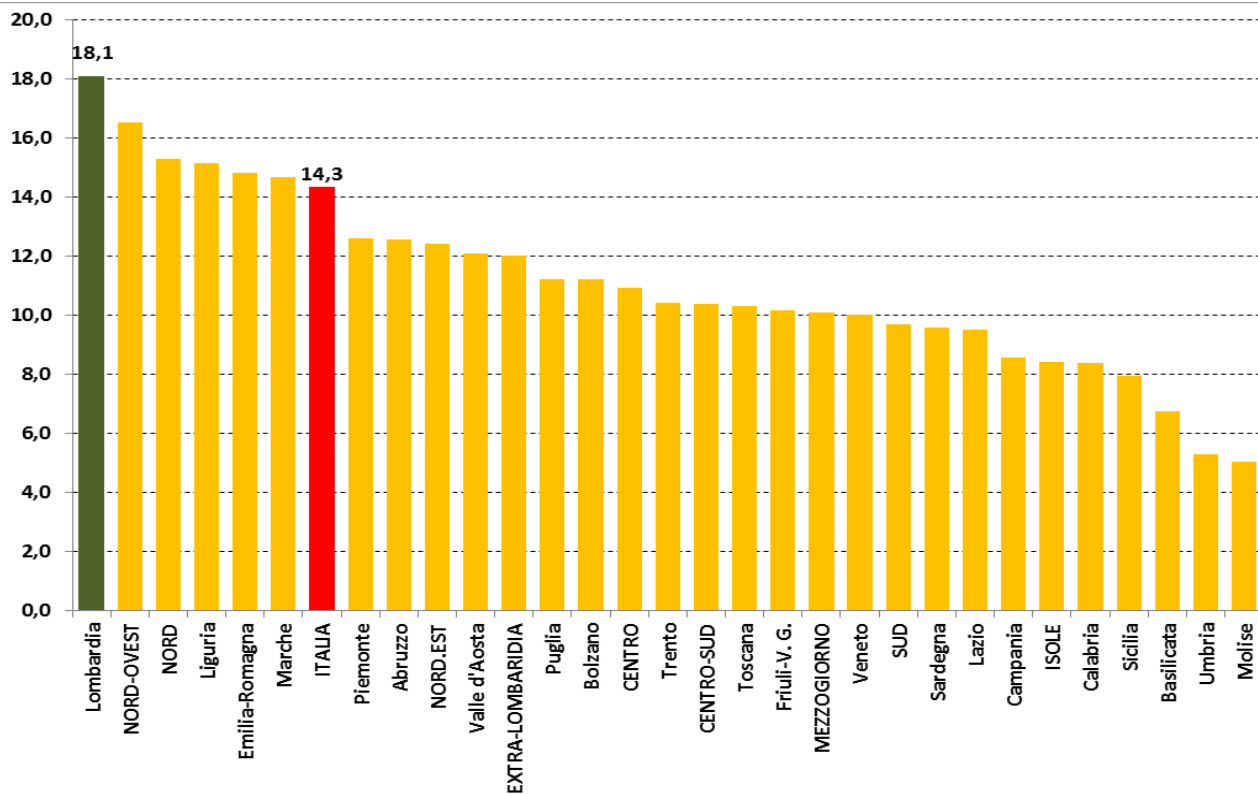
R3. Tamponi totali eseguiti da inizio epidemia x 100.000 abitanti. Dati al 31.5. Valori ordinati per regione



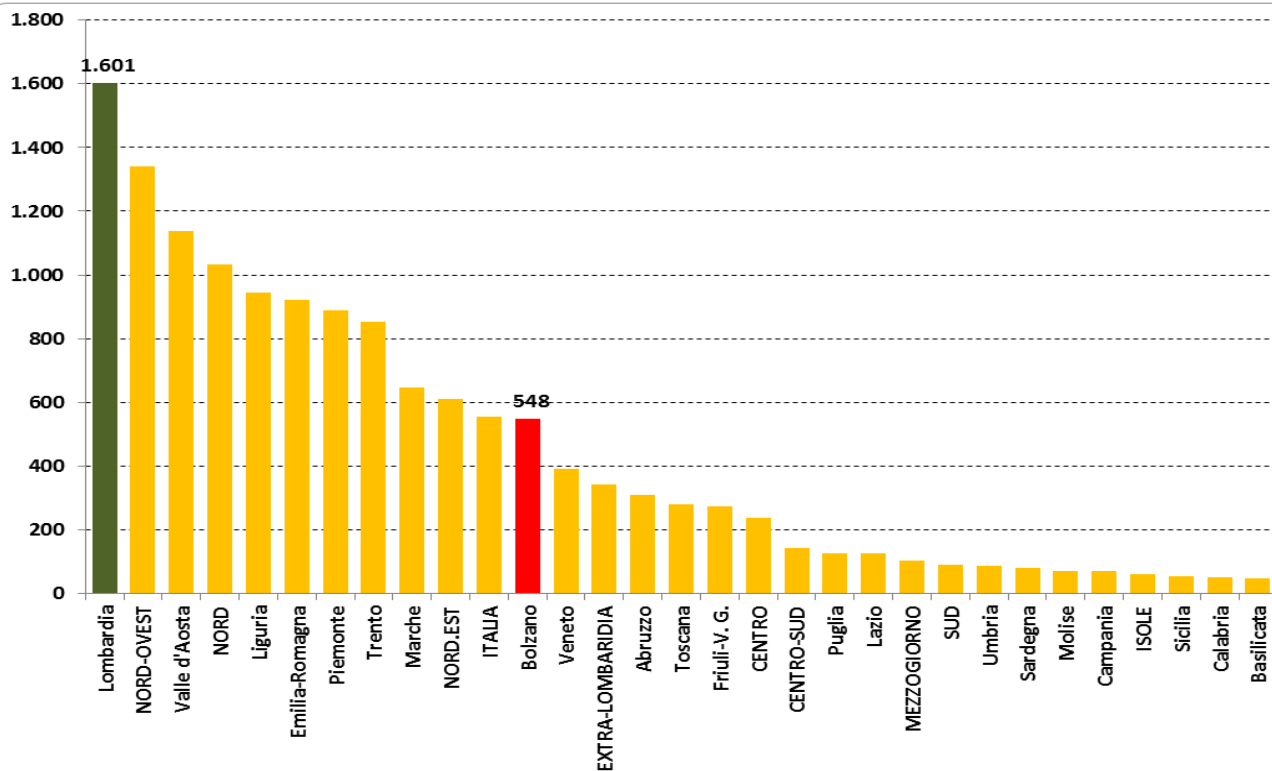
R4. Dimessi e guariti. % su casi totali da inizio epidemia. Dati al 31.5. Valori ordinati per regione



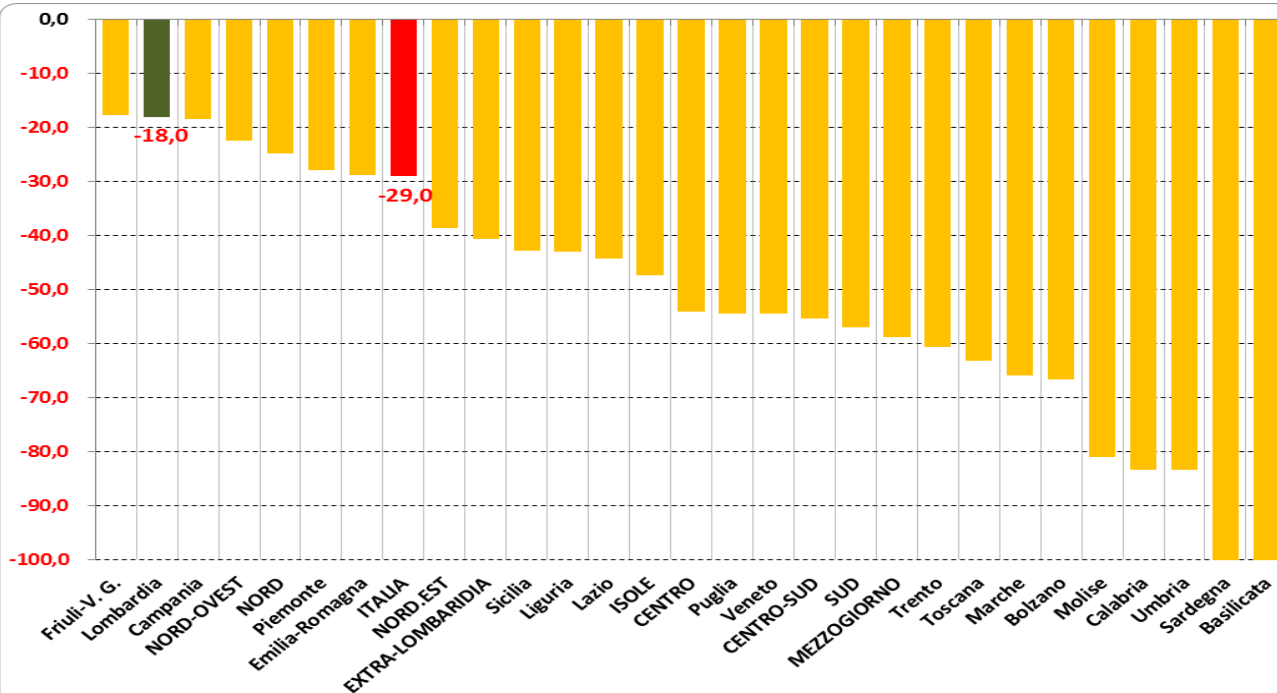
R5. Deceduti da inizio epidemia x 100 positivi. Dati al 31.5. Valori ordinati per regione



R6. Deceduti da inizio epidemia x 1.000.000 abitanti. Dati al 31.5. Valori ordinati per regione

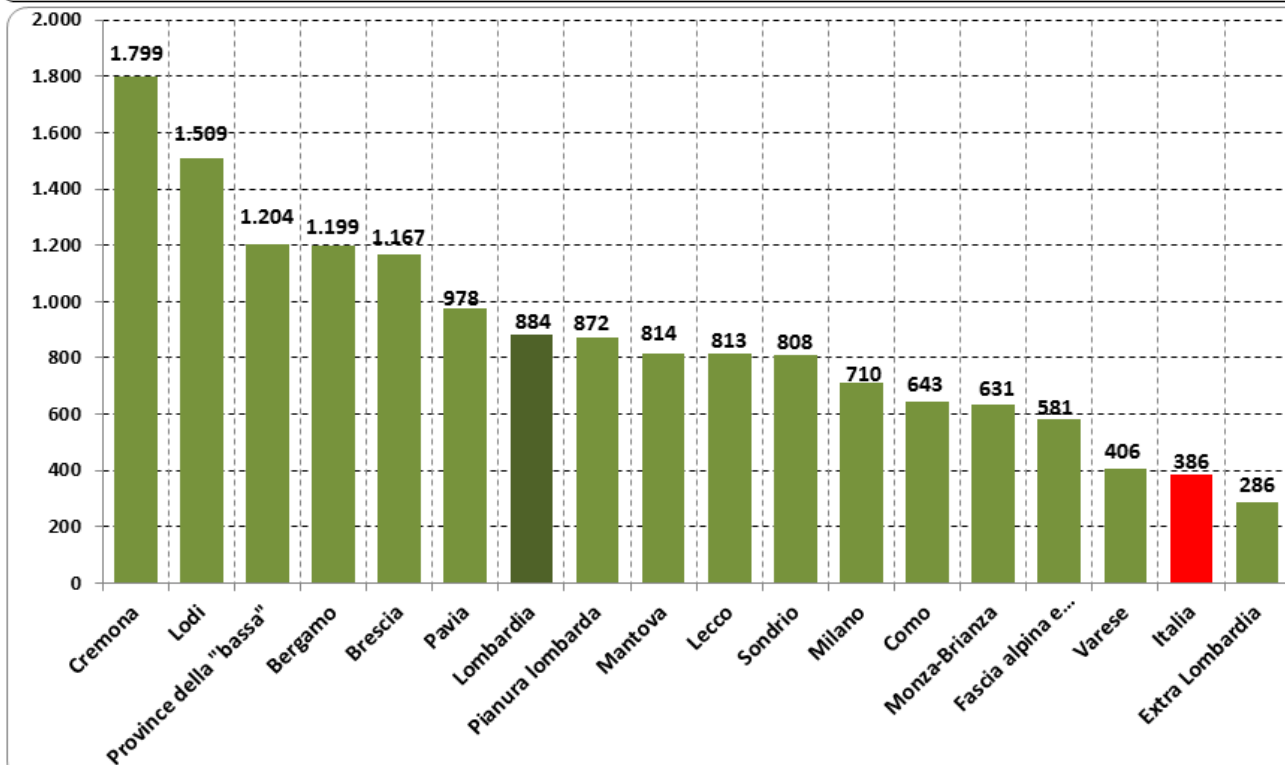


R7. Nuovi casi. Settimana terminante al 31.5-2020. Variazione % rispetto ai nuovi casi nella settimana precedente. Valori ordinati per regione



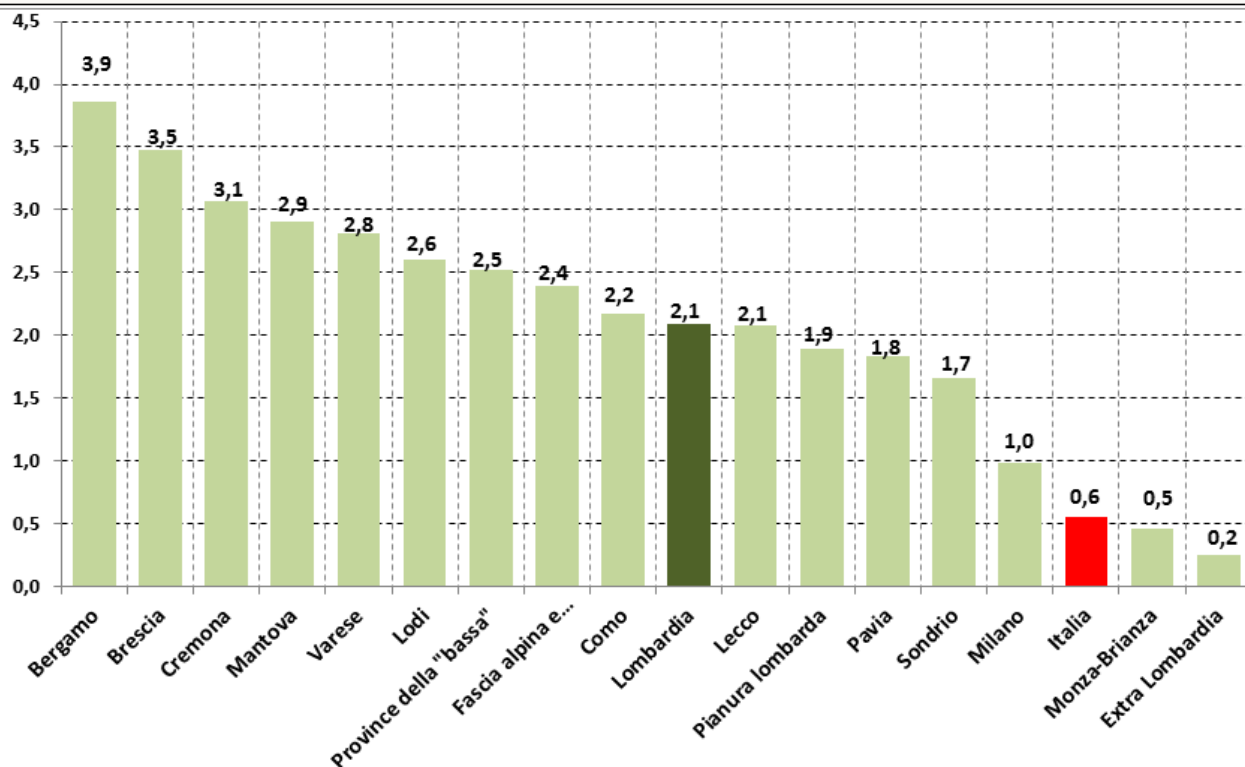
Non viene visualizzato il valore dell'Abruzzo, inficiato da un probabile errore di conteggio.

P 01. Lombardia: casi totali. Valori da inizio epidemia x 100.000 abitanti, per provincia, al 31.5.2020 per provincia



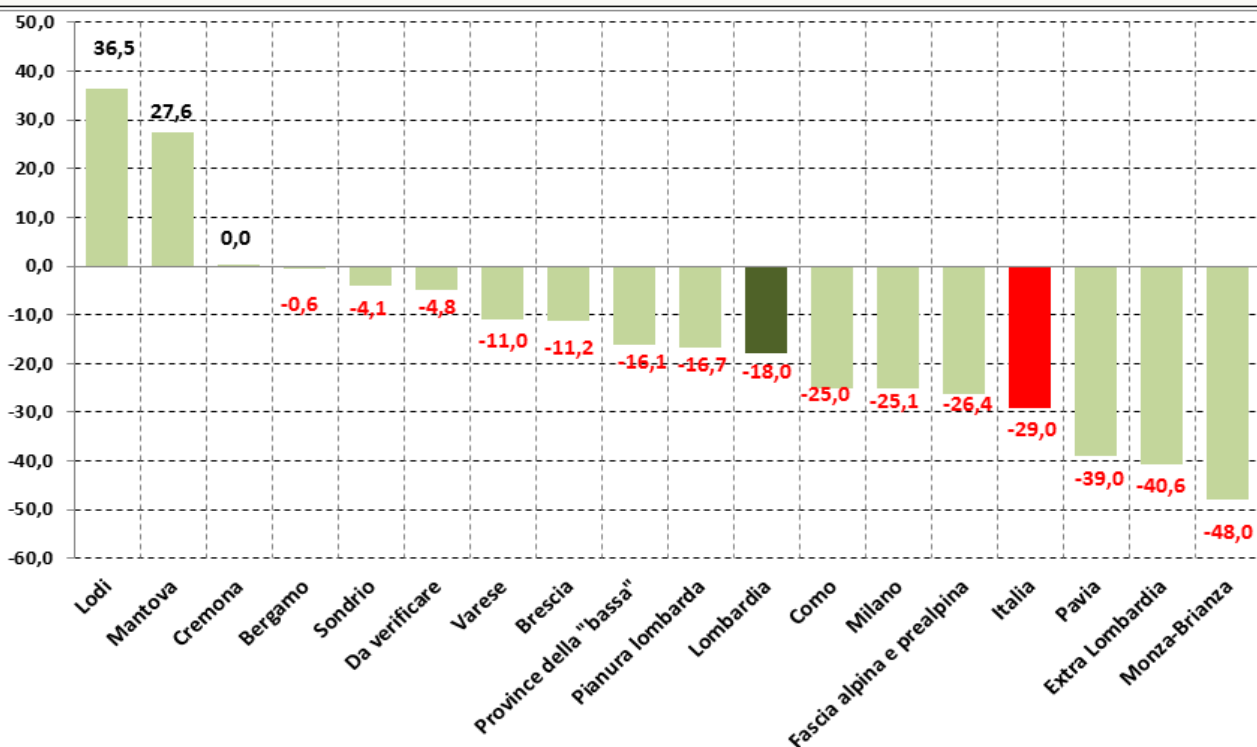
Fascia alpina e prealpina: VA+CO+SO+LC - Pianura lombarda: MI+BG+BS+MB - Province della "bassa": PV+CR+MN+LO

P 02. Lombardia: Nuovi casi giornalieri x 100.000 abitanti, al 31.5.2020 per provincia



Fascia alpina e prealpina: VA+CO+SO+LC - Pianura lombarda: MI+BG+BS+MB - Province della "bassa": PV+CR+MN+LO

P 03. Nuovi casi giornalieri totali registrati negli ultimi 7 giorni. Variazioni % rispetto ai 7 giorni precedenti, al 31.5.2020 per provincia



Fascia alpina e prealpina: VA+CO+SO+LC - Pianura lombarda: MI+BG+BS+MB - Province della "bassa": PV+CR+MN+LO

DATI RIEPILOGATIVI PER SETTIMANA. ITALIA

ITALIA															
	Nel corso della settimana						A fine settimana								
	Dimessi/guariti	Deceduti	Nuovi positivi	Tamponi eseguiti totali	Tamponi eseguiti: Casi testati	Tamponi eseguiti: Controlli	Ricoverati con sintomi	Terapia intensiva	Isolamento domiciliare	Totale positivi data indicata	Totale contagiati	Tamponi eseguiti totali	Tamponi eseguiti: Casi testati	Tamponi eseguiti: Controlli	
							01.3	639	140	798	1.577	1.694			
L-02.3 / 08.3	539	332	5.681	49.937			08.3	3.557	650	2.180	6.387	7.375	49.937		
L-09.3 / 15.3	1.713	1.443	17.372	74.962			15.3	9.663	1.672	9.268	20.603	24.747	124.899		
L-16.3 / 22.3	4.689	3.667	34.391	133.503			22.3	19.846	3.009	23.783	46.638	59.138	258.402		
L-23.3 / 29.3	6.006	5.303	38.551	195.628			29.3	27.386	3.906	42.588	73.880	97.689	454.030		
L-30.3 / 05.4	8.785	5.108	31.259	237.431			05.4	28.949	3.977	58.320	91.246	128.948	691.461		
L-06.4 / 12.4	12.396	4.012	27.415	318.732			12.4	27.847	3.343	71.063	102.253	156.363	1.010.193		
L-13.4 / 19.4	12.844	3.761	22.609	346.348			19.4	25.033	2.635	80.589	108.257	178.972	1.356.541		
L-20.4 / 26.4	17.873	2.984	18.703	401.118			26.4	21.372	2.009	82.722	106.103	197.675	1.757.659		
L-27.4 / 03.5	16.726	2.240	13.042	396.113	246.272	149.841	03.5	17.242	1.501	81.436	100.179	210.717	2.153.772	1.456.911	696.861
L-04.5 / 10.5	23.532	1.676	8.353	412.140	219.549	192.591	10.5	13.618	1.027	68.679	83.324	219.070	2.565.912	1.676.460	889.452
L-11.5 / 17.5	19.990	1.348	6.365	439.048	255.812	183.236	17.5	10.311	762	57.278	68.351	225.435	3.004.960	1.932.272	1.072.688
L-18.5 / 24.5	15.303	877	4.423	442.052	266.360	175.692	24.5	8.613	553	47.428	56.594	229.858	3.447.012	2.198.632	1.248.380
L-25.5 / 31.5	17.028	630	3.139	431.727	234.989	196.738	31.5	6.387	435	35.253	42.075	232.997	3.878.739	2.433.621	1.445.118

DATI RIEPILOGATIVI PER SETTIMANA. LOMBARDIA

LOMBARDIA															
	Nel corso della settimana						A fine settimana								
	Dimessi/guariti	Deceduti	Nuovi positivi	Tamponi eseguiti totali	Tamponi eseguiti: Casi testati	Tamponi eseguiti: Controlli	Ricoverati con sintomi	Terapia intensiva	Isolamento domiciliare	Totale positivi data indicata	Totale contagiati	Tamponi eseguiti totali	Tamponi eseguiti: Casi testati	Tamponi eseguiti: Controlli	
							01.3				984				
L-02.3 / 08.3	550	267	3.205	18.534			08.3	2.217	399	756	3.372	4.189	18.534		
L-09.3 / 15.3	1.461	951	9.083	21.835			15.3	5.500	767	3.776	10.043	13.272	40.369		
L-16.3 / 22.3	3.854	2.238	13.934	30.229			22.3	9.439	1.142	7.304	17.885	27.206	70.598		
L-23.3 / 29.3	3.390	2.904	13.801	36.800			29.3	11.613	1.328	12.451	25.392	41.007	107.398		
L-30.3 / 05.4	4.171	2.545	9.448	42.586			05.4	12.009	1.317	14.798	28.124	50.455	149.984		
L-06.4 / 12.4	3.740	1.716	8.597	55.848			12.4	11.969	1.176	18.120	31.265	59.052	205.832		
L-13.4 / 19.4	2.360	1.592	7.184	58.323			19.4	10.342	922	23.233	34.497	66.236	264.155		
L-20.4 / 26.4	4.872	1.112	6.653	73.642			26.4	8.481	706	25.979	35.166	72.889	337.797		
L-27.4 / 03.5	1.973	906	4.639	73.060	38.705	34.355	03.5	6.609	532	29.785	36.926	77.528	410.857	247.176	163.681
L-04.5 / 10.5	9.960	755	3.979	74.277	40.154	34.123	10.5	5.428	348	24.414	30.190	81.507	485.134	287.330	197.804
L-11.5 / 17.5	5.564	533	3.337	91.225	52.834	38.391	17.5	4.480	255	22.695	27.430	84.844	576.359	340.164	236.195
L-18.5 / 24.5	3.761	321	2.266	93.882	56.828	37.054	24.5	4.017	197	21.400	25.614	87.110	670.241	396.992	273.249
L-25.5 / 31.5	6.204	272	1.858	83.633	48.938	34.695	31.5	3.131	170	17.695	20.996	88.968	753.874	445.930	307.944